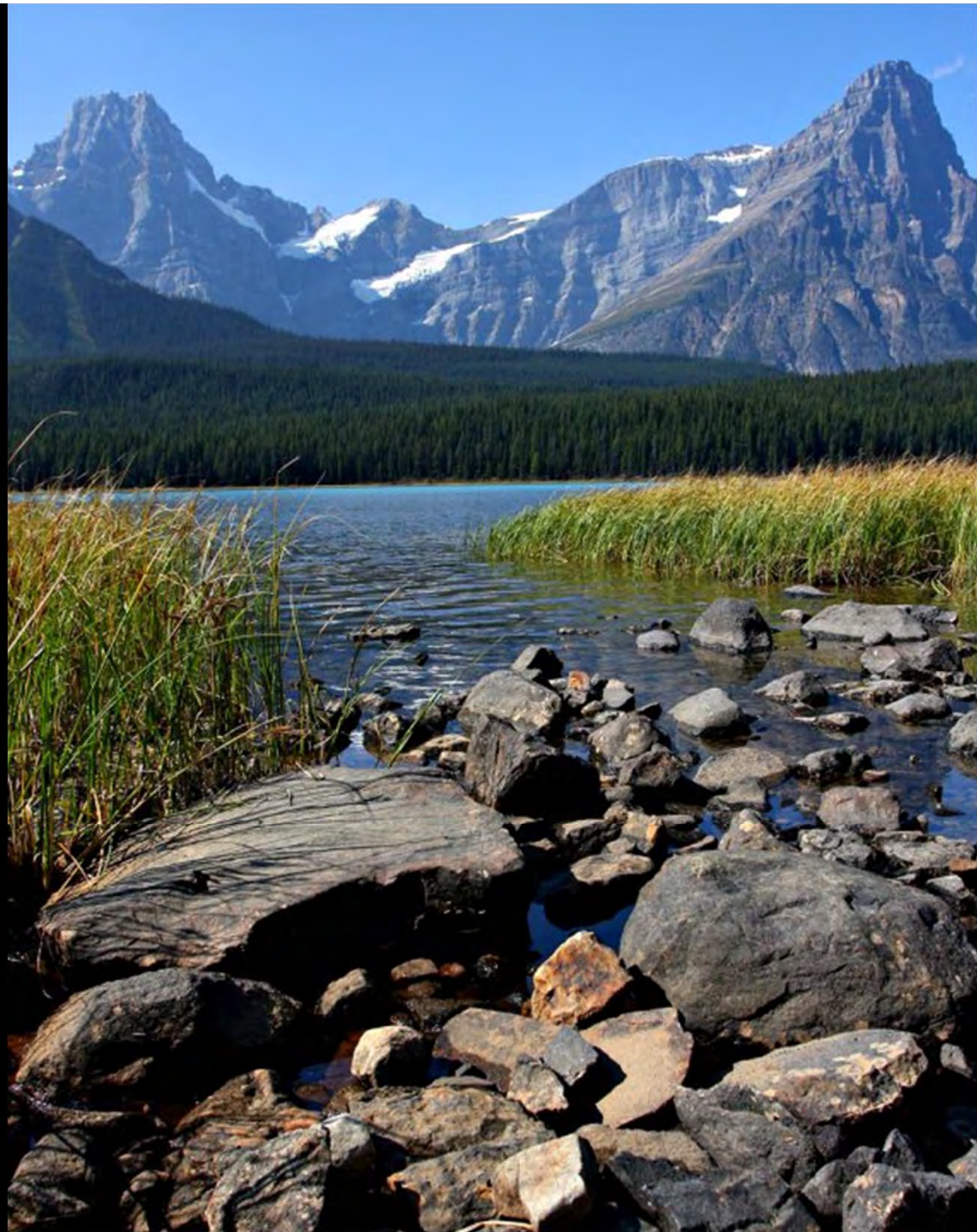


PEJZAŽNA ARHITEKTURA

UVOD u pejzažnu arhitekturu

Jelena Živković







PEJZAŽ TOSKANE

PEJZAŽNA ARHITEKTURA, dr Jelena Živković, vanredni profesor





VAVILON

PEJZAŽNA ARHITEKTURA, dr Jelena Živković, vanredni profesor



VISEĆI VRTOVI VAVILONA – SEMIRAMIDINI VRTOVI , JEDNO OD SEDAM SVETSKIH ČUDA STAROG SVETA

PEJZAŽNA ARHITEKTURA, dr Jelena Živković, vanredni profesor



VRTOVI STAROG RIMA

PEJZAŽNA ARHITEKTURA, dr Jelena Živković, vanredni profesor



VRTOVI STAROG RIMA – TIVOLI, VILA D'ESTE

PEJZAŽNA ARHITEKTURA, dr Jelena Živković, vanredni profesor



BAROKNI VRT



GRANADA - ŠPANIJA

PEJZAŽNA ARHITEKTURA, dr Jelena Živković, vanredni profesor



ALHAMBRA - ŠPANIJA

PEJZAŽNA ARHITEKTURA, dr Jelena Živković, vanredni profesor



PEJZAŽ ROMANTIZMA



ENGLISKI VRT

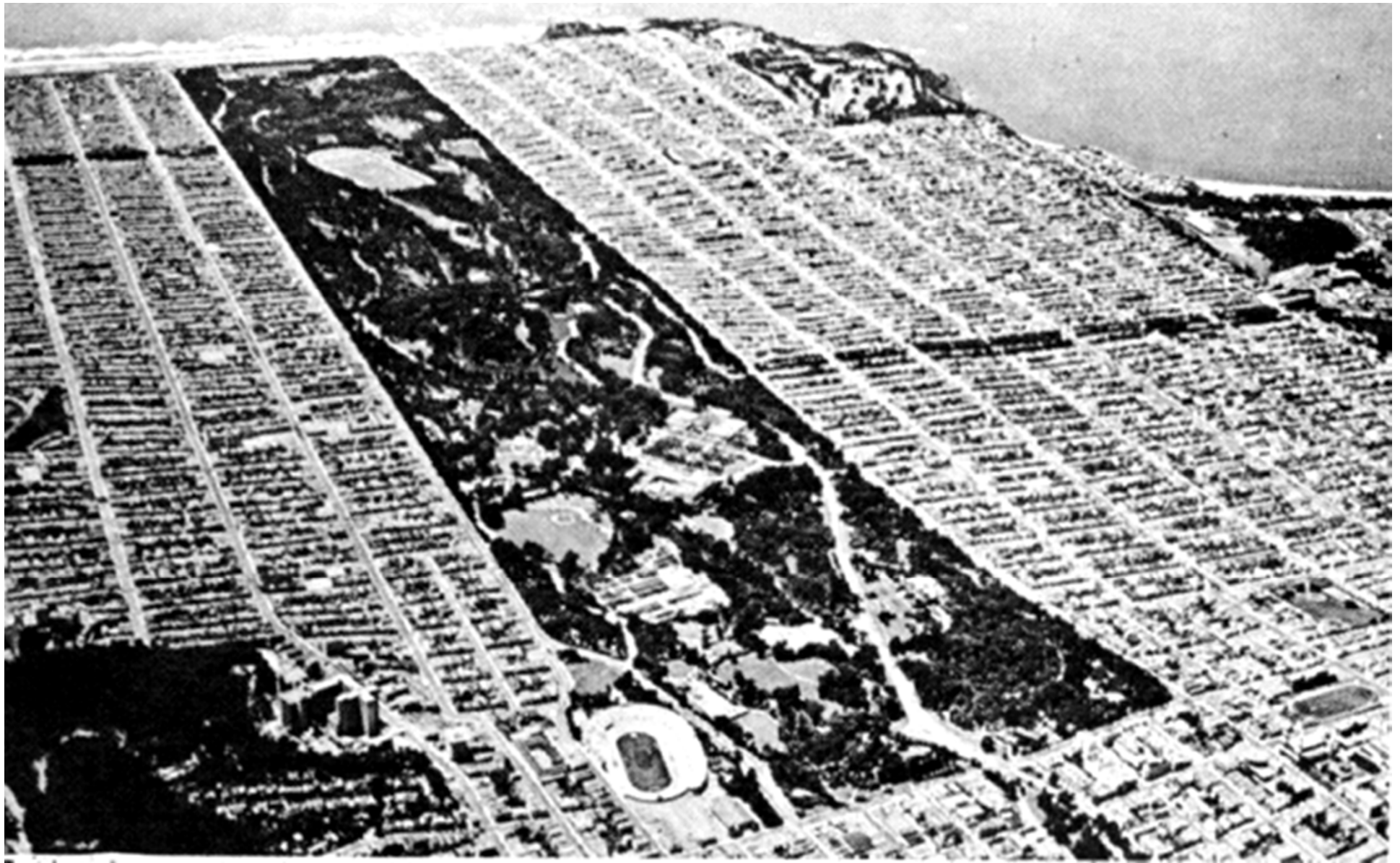
PEJZAŽNA ARHITEKTURA, dr Jelena Živković, vanredni profesor



LAS VEGAS

PEJZAŽNA ARHITEKTURA, dr Jelena Živković, vanredni profesor





GOLDEN GATE PARK – SAN FRANCISCO

PEJZAŽNA ARHITEKTURA, dr Jelena Živković, vanredni profesor



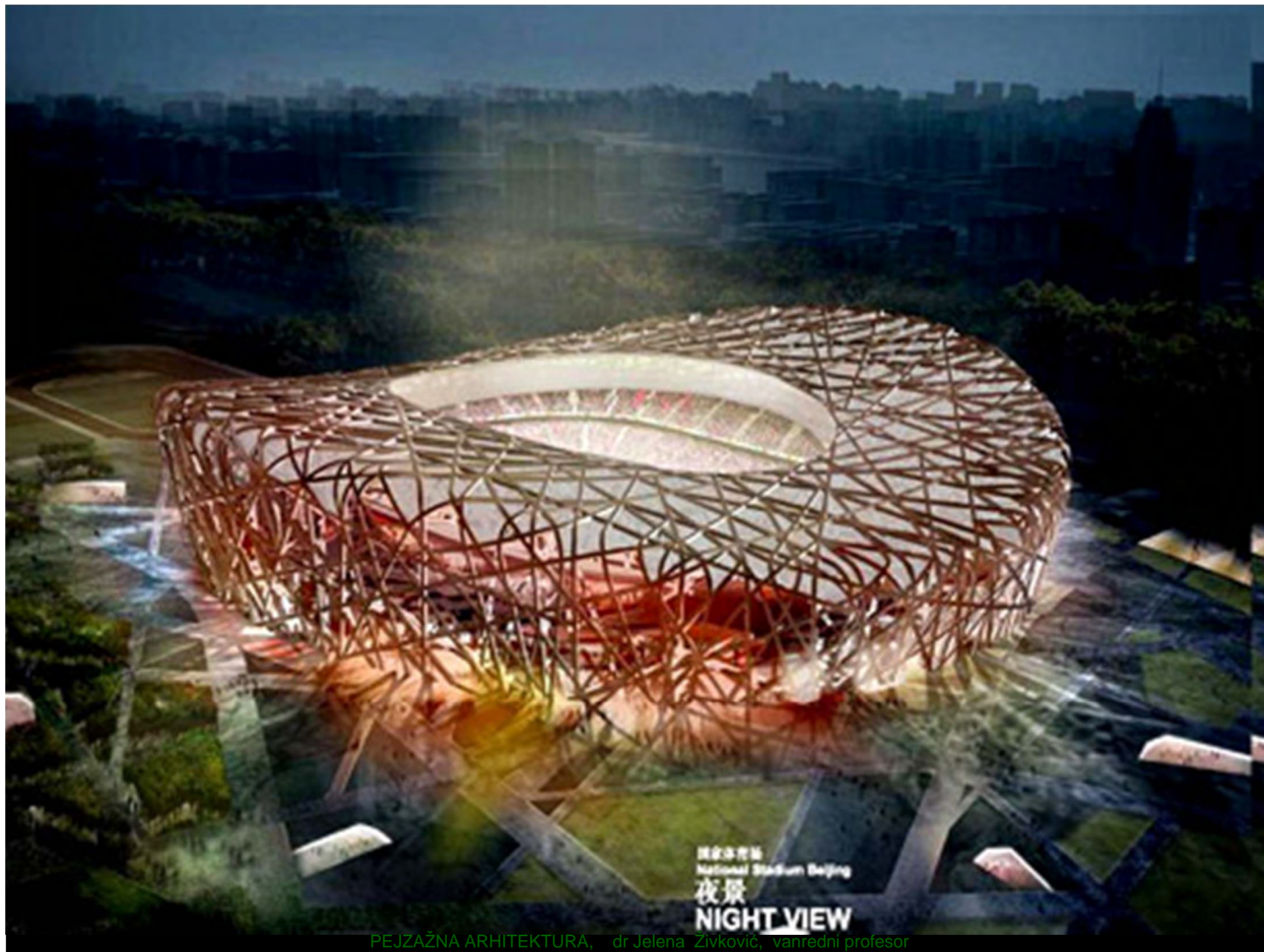
CENTAL PARK – NEW YORK





PEJZAŽNA ARHITEKTURA, dr Jelena Živković, vanredni profesor





国家体育场
National Stadium Beijing
夜景
NIGHT VIEW

PEJZAŽNA ARHITEKTURA, dr Jelena Živković, vanredni profesor



DEFINISANJE POJMOVA

Према **European Landscape Convention** *land-scape*

"предео означава одређено подручје, онако како га људи виде и доживе, чији је карактер резултат деловања и интеракције природних и/или људских фактора"

Код нас су у употреби два термина
ПРЕДЕО - под *пределом* подразумева типична територијална структура коју карактеришу природне границе

ПЕЈЗАЖ - дефинише се као визуелна појавност која исказује физиономију предела.





ПЕЈЗАЖ И АМБИЈЕНТ су одређени ПЕРЦЕПЦИЈОМ простора. Разлика у перцепцији пејзажа и амбијента је у ПОЗИЦИЈИ ЧОВЕКА у односу на предмет перцепције и врсти перцепције.

За разлику од ПЕЈЗАЖА који човек (визуелно) перципира са одређене просторне ДИСТАНЦЕ,

појам АМБИЈЕНТА се везује за простор који ОКРУЖУЈЕ човека и његову директну вишечулну перцепцију

PEJZAŽNA ARHITEKTURA JE

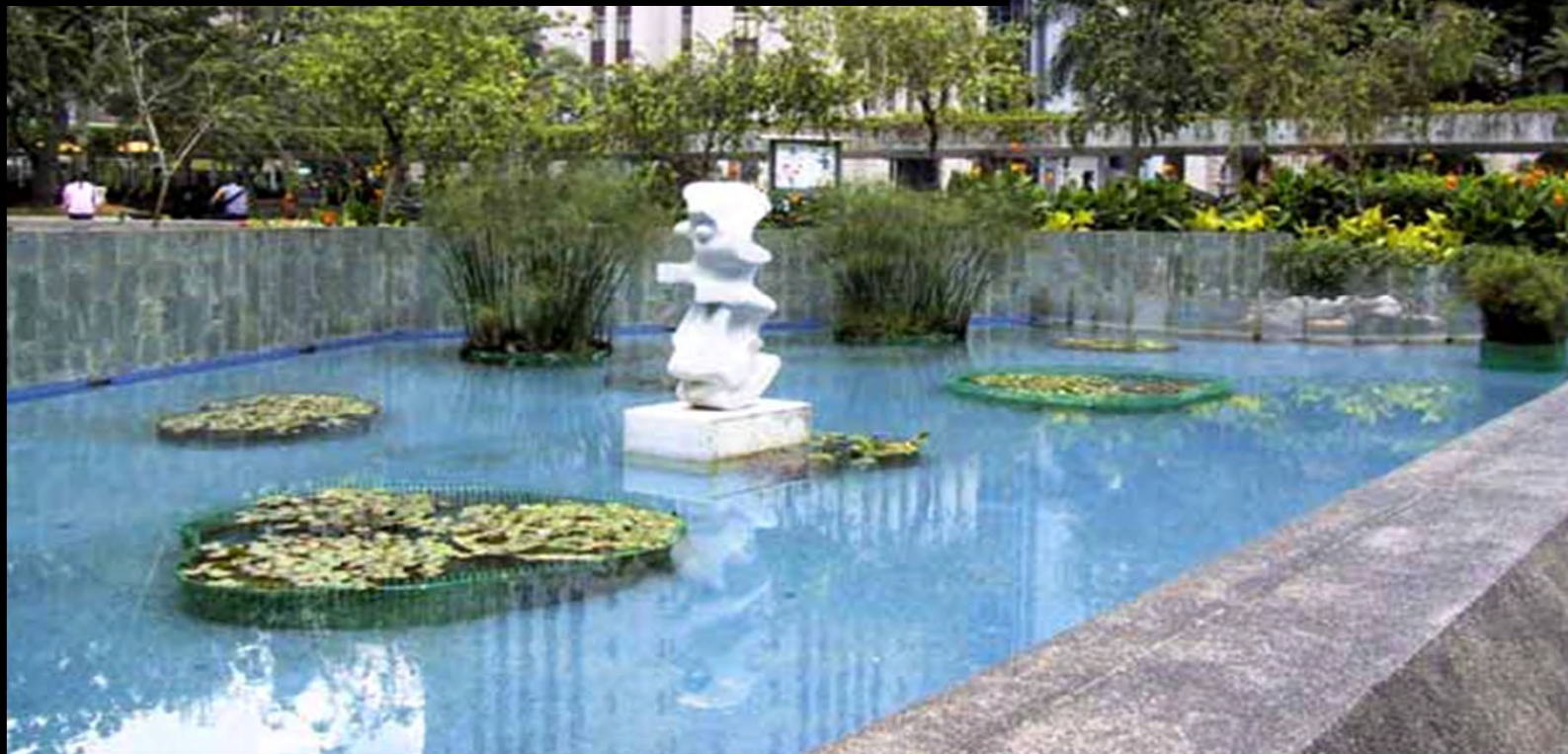
LANDSCAPE

"дисциплина која повезује уметност и науку у планирању, пројектовању, заштити и управљању природним и културним пределом /пејзажом“

"У пејзажној архитектури се интегришу знања из области архитектуре, грађевине и урбаног планирања у циљу стварања пријатних и практичних веза са тлом (land)“



PEJZAŽNA ARHITEKTURA JE



LANDSCAPE

"Наука и уметност дизајна, планирања, заштите и газдовања пределом. Пејзажна архитектура укључује природне и грађене елементе, културне аспекте и научно знање и бави се заштитом ресурса у циљу формирања окружења које је корисно и пријатно. Успешна пејзажна архитектура максимизира коришћење земљишта, додаје вредност пројекту и минимизира трошкове минимално реметећи природу" ASLA



TOWNSCAPE

Урбани пејзаж (townscape, cityscape) је урбани еквивалент природном пејзажу. У урбаном дизајну се овај израз односи на конфигурацију грађених форми и простора између објеката. У ликовним уметностима се појам урбани пејзаж везује за уметничко изражавање физичких аспеката града или урбане области.

Дизајн врта је претходио пејзажној архитектури али није њен синоним. Односи се пре свега на дизајн приватног простора затвореног за коришћење(паркова, башти, вртова)

Пејзажна архитектура се односи и на приватне и јавне просторе различитог степена отворености за јавност (градске тргове, регионалне паркове, системе паркова, коридоре зеленила....)



**Предмет рада
у пејзажној
архитекттури су:**

**Јавни отворени
простори**

• **Паркови:** градски,
општи-
специјализовани,
спортски, дечији,
забавни, изложбени,
етнографски,
меморијални,
историјски, ботанички,
зоолошки.....

• **Тргови, скверови,
пешачке улице,
шеталишта, кеј**

• **Путеви, улице,
булевари**



Предмет рада у пејзажној архитектури су:

Интегрисани отворени
простори - ограничено
коришћење

- Отворени простори индивидуалног становања
- Отворени простори вишепородичног становања
- Отворени простори јавних установа (школе, факултети, здравствене, научне и културне установе)
- Отворени простори спортско рекреативних комплекса
- Отворени простори индустријских комплекса....





Обухват пејзажне архитектуре

- Дизајн пејзажа (landscape design)
- Планирање локације (site planning)
- Урбано планирање и урбани дизајн (urban planning , urban design)
- Планирање рекреативних и зелених простора
- Регионално планирање предела
- Еколошко планирање и дизајн
- Историјска заштита и обнављање
- Истраживања друштвених и психолошких аспеката дизајна простора





TEMATSKI OBUHVAT PREDAVANJA

- **POJAM** pejzaža, predela, ambijenta, otvorenog prostora
- **ZNAČAJ** pejzažne arhitekture u oblikovanju grada
- **PERCEPCIJA** prostora: (multi) senzorna percepcija prirodnih i artificijelnih okruženja
- **UPOTREBNI, OBLIKOVNI I SIMBOLIČKI POTENCIJALI** pejzaža. Funkcionalne, ekološke, estetske i društvene vrednosti otvorenih prostora u gradu
- **ELEMENTI I STRUKTURA PEJZAŽA**
- **POSEBNE TEME** u oblikovanju otvorenih prostora (mesto i čvorište, pravci i smerovi, mase i oblici, toponimi, reperi i vizure)
- **PRINCIPI PROJEKTOVANJA**, oblikovanja i uređenja otvorenih prostora
- **ISTORIJA, TEORIJA I FILOZOFIJA** pejzažne arhitekture
- **SAVREMENI PRISTUPI** pejzažnoj arhitekturi
- **ZELENILO** u gradskom pejzažu. Sistem i elementi mreže gradskog zelenila. Sistem i elementi mreže javnih otvorenih prostora u gradu
- **PRINCIPI I TEHNIKE DIZAJNA** koje se primenjuju u oblikovanju pejzaža. Koncepti vizuelnog mišljenja.
- **TEHNIKE VIZUELNE PREZENTACIJE** pejzaža
- **POSEBNA PITANJA PEJZAŽNE ARHITEKTURE.** Prostorni nivoi u planiranju i projektovanju predela. Veliki i mali projekti. Predeo kao istorijsko nasleđe. Estetika i/ili ekologija