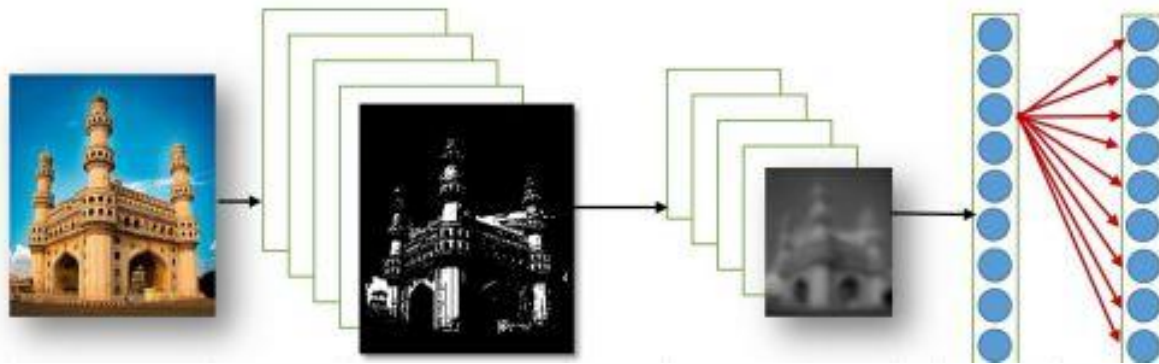




KATEDRA ZGRADE ZA STANOVANJE

7

OSNOVNI PARAMETRI KLASIFIKACIJA U ARHITEKTURI
ELEMENTI PROJEKTOVANJA



Uslov objektivnog pristupa proučavanja pojava u arhitekturi je njihova **pravilna klasifikacija**.

Proučavajući arhitekturu oslanjamo se najpre na **sedam osnovnih parametara**, koji nas uvode u postupak klasifikacije, ili su primenljivi kao parametri kojima karakterišemo objekte svog posmatranja.

7

PARAMETARA KLASIFIKACIJE

1. PARAMETAR VREMENA
2. PARAMETAR URBANITETA
3. PARAMETAR PRIRODE
4. PARAMETAR FUNKCIJE
5. PARAMETAR FORME
6. PARAMETAR KONSTRUKCIJE
7. PARAMETAR MATERIJALIZACIJE

ELEMENTI STILA

NAČIN GRAĐENJA

KARAKTER EPOHE

VLADAJUĆA TEORIJA ARHITEKTURE

1

PARAMETAR VREMENA



Chichén Itzá, Jukatan, Meksiko
Arheološko nalazište iz doba civilizacije Maja



Piramide, Giza, Egipat
Simbol staroegipatske civilizacije

Akropolj, Atina
Svetilište iz doba antičke Grčke





Notr Dam la Grand, Poatje, Francuska
Romanska arhitektura



Volt Dizni koncertna hala, Los Anđeles, SAD
Savremeni koncept koncertne dvorane

2

OBJEKAT JE DEO URBANOG TKIVA

OBJEKAT JE VAN URBANOG TKIVA

GRADOTVORNOST OBJEKTA

KONTINUALNA URBANA MATRICA

DISKONTINUALNA URBANA MATRICA

URBANISTIČKI PARAMETRI

PARAMETAR URBANITETA



Image © 2006 DigitalGlobe

© 2006 Google



© 2006 Europa Technologies
Image © 2006 DigitalGlobe

© 2005 Google





Image © 2007 DigitalGlobe

© 2007 Google™

Pointer 48°14'02.72" N 16°24'48.64" E

Streaming 100%

Eye alt 831 m



INSOLACIJA

AERACIJA

KONTAKT SA PRIRODNIM OKRUŽENJEM

3

PRISTUP
VIZURE
ORIJENTACIJA
KLIMA
TEREN
VODA
FLORA

PARAMETAR PRIRODE



Pfahlbaumuseum Unteruhldingen, Unteruhldingen, Nemačka
Rekonstruisane kuće na jezeru iz kamenog i bronzanog doba



Jungle House, Sao Paolo, Brazil
Betonska kuća u brazilskoj prašumi

Fallingwater, Pensilvanija
Kuća iznad vodopada reke Ber Ran



Kuća na reci Drini, Srbija



4

OSNOVNA NAMENA

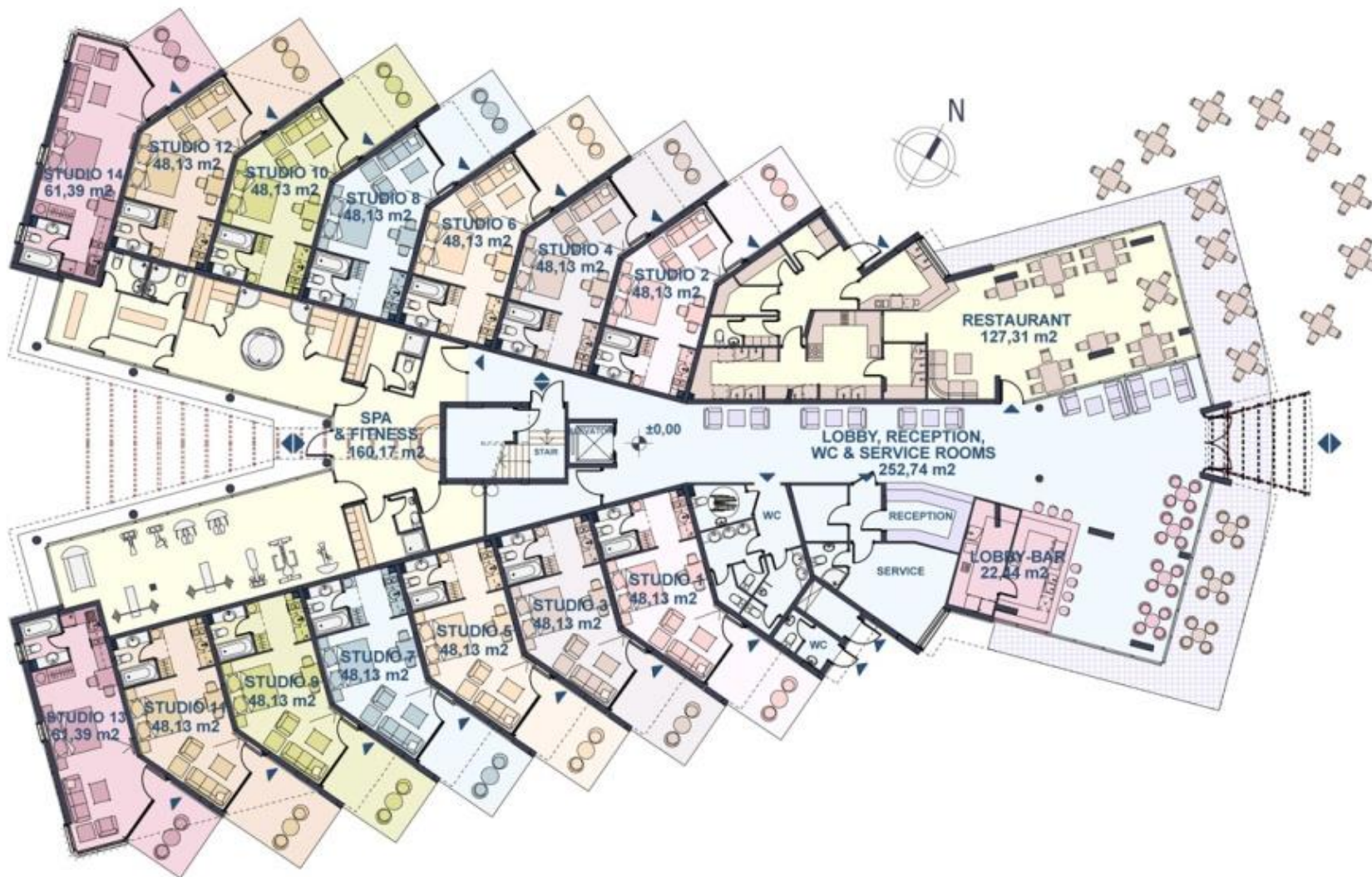
FUNKCIONALNE ZONE

KRETANJE

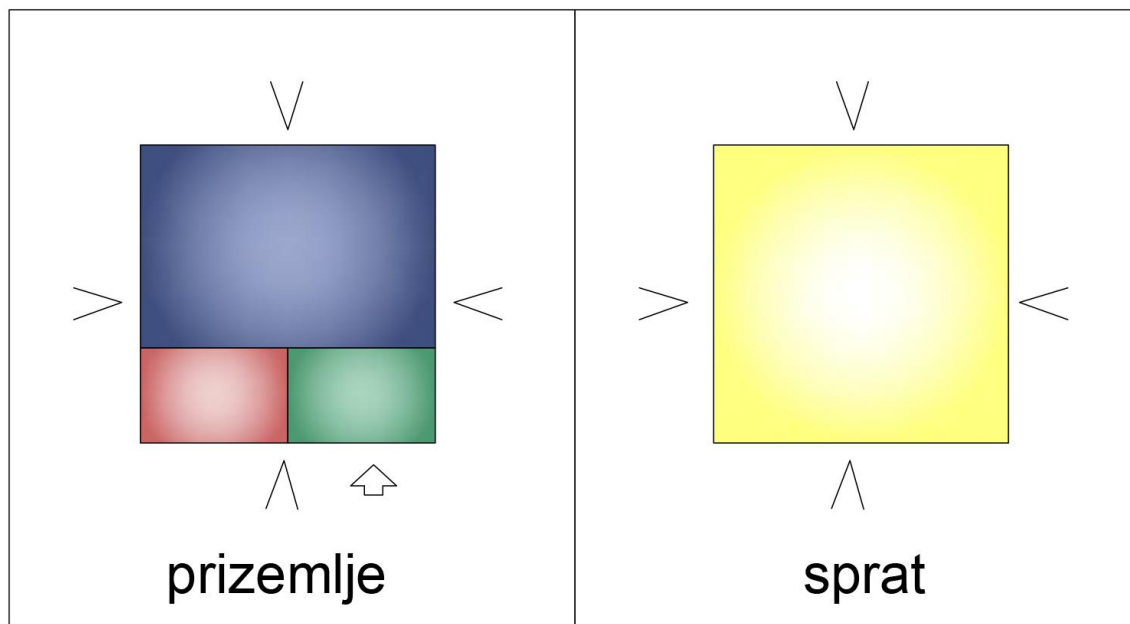
PARAMETAR FUNKCIJE



FUNKCIONALNE ZONE



FUNKCIONALNE ZONE



SLOBODNOSTOJEĆA KUĆA



ulazna zona



zona dnevnih aktivnosti



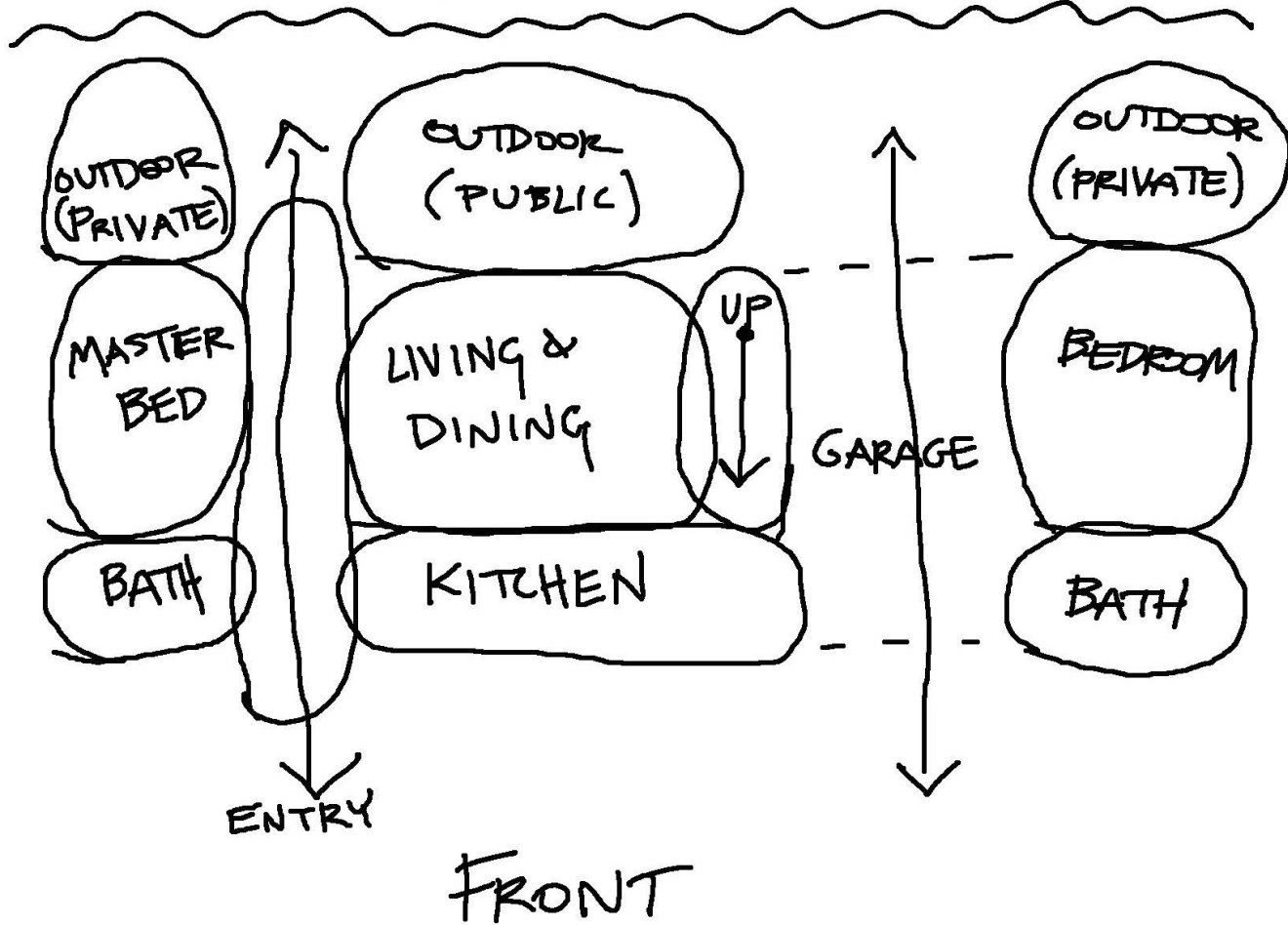
zona domaćinstva



zona odmora i higijene

FUNKCIONALNE ZONE

VIEWS OF LAKE (BACK)



FUNKCIONALNI DIJAGRAM

KARAKTER FORME

OBLIK
VELIČINA
GEOMETRIJA OSNOVE
RASPORED MASA

5

FORMA SLEDI FUNKCIJU

FORMA SLEDI FORMU

FORMA SLEDI ENERGIJU

PARAMETAR FORME

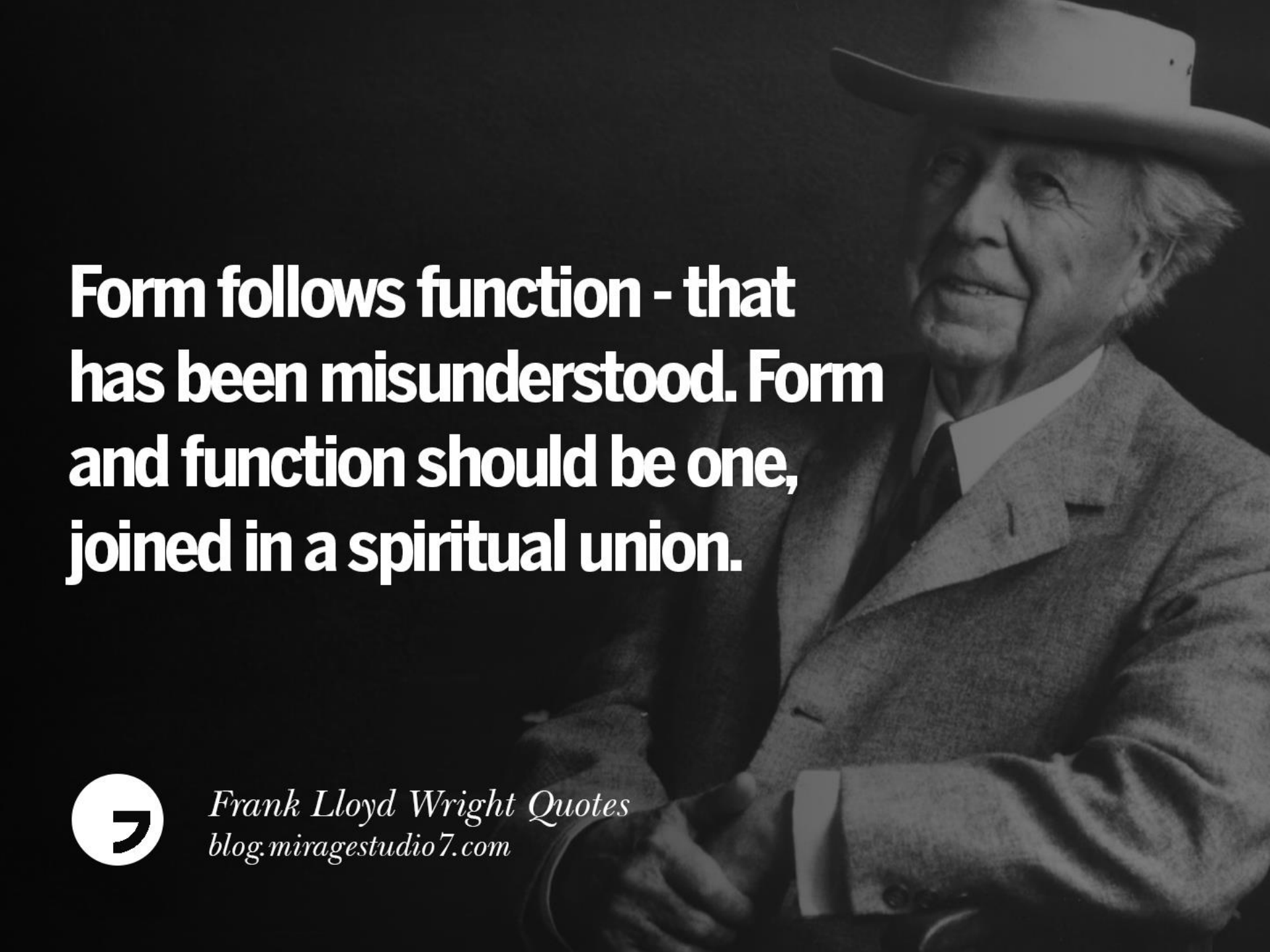


“Form ever
follows function.”

LOUIS SULLIVAN

Prudential (Guaranty) Building,
Buffalo, Nju Jork
arh. Luis Salivan





**Form follows function - that
has been misunderstood. Form
and function should be one,
joined in a spiritual union.**



Frank Lloyd Wright Quotes
blog.miragestudio7.com



Gughajm muzej, Nju Jork
arh. Frenk Lojd Rajt

**Form does
not necessarily
follow function**



Antoni Gaudi Quotes
blog.miragestudio7.com



Casa Batlló, Barcelona, Španija
arh. Antonio Gaudi



6

KONSTRUKTIVNI SISTEM

PRIMARNI ELEMENTI

SEKUNDARNI I TRECIJALNI ELEMENTI

FUNDIRANJE

KROV

TEHNOLOGIJA GRAĐENJA

PARAMETAR KONSTRUKCIJE



Muzej moderne umetnosti, Rio de Žaneiro
Betonska konstrukcija



Rajstag, Berlin, Nemačka
Čelična konstrukcija

A long, covered walkway with a wooden structure of curved beams and a stone base. The structure is made of light-colored wood, with curved beams supporting a roof. The base is made of stone. The walkway is paved and leads towards a bright area in the distance. The lighting is warm, suggesting late afternoon or early morning.

Viña Pérez Cruz, Čile
Drvena konstrukcija

PRIRODNI
VEŠTAČKI
PROSTI
SLOŽENI

DRVO
GLINA
KAMEN
KREČ
CEMENT
PESAK
ŠLJUNAK
GVOŽĐE
BETON
ČELIK
STAKLO
ALUMINIJUM

7

PARAMETAR MATERIJALIZACIJE

Casa Terracota, Kolumbija
Arhitektura od gline



Brick House, Nanjing
Arhitektura od opeke



Louis Vuitton Maison Seoul, Seul
Arhitektura od stakla





Barcelona Pavilion, Montjuic
Arhitektura od kamena

Arts Centre, Senegal
Arhitektura od bambusa



The image shows a close-up, low-angle view of the Selfridges Building's facade in Birmingham. The building's surface is covered in a dense, repeating pattern of white, oval-shaped aluminum panels. The panels are arranged in a staggered, grid-like fashion, creating a textured, scale-like appearance. The lighting is bright, highlighting the metallic sheen and the three-dimensional quality of the panels. The background is a clear, solid blue sky, which contrasts sharply with the white facade. The overall composition is dynamic, with the building's curve leading the eye from the bottom left towards the top right.

Selfridges Building, Birmingham
Arhitektura od aluminijuma