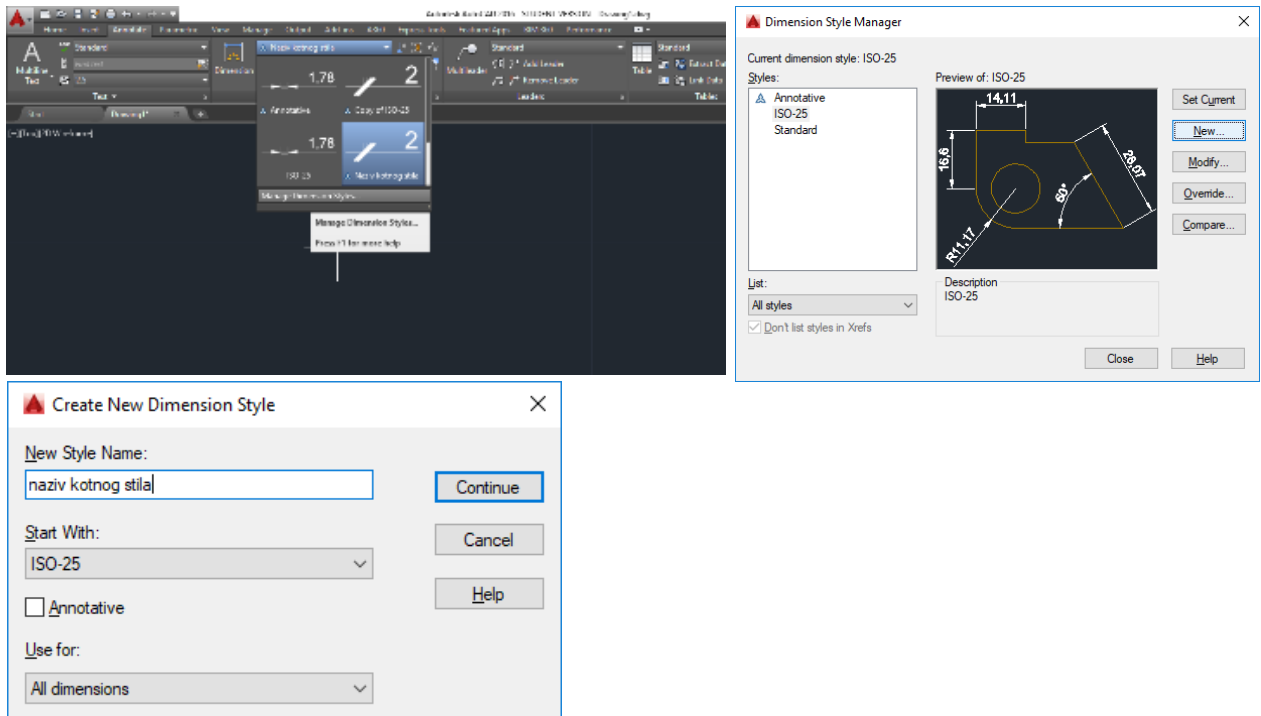


# Podešavanje parametara za kotiranje u Auto Cad – u

Annotation - Dimension Style – Manage dimension styles –

New, naziv novog kotnog stila, Continue



**Slika 1.** Aktiviranje prozora za podešavanje kota i kreiranje novog kotnog stila

## 1 - Lines - Dimension lines

By layer

By layer

By layer

(nakon podešavanja Symbols and arrows)

Extend beyond ticks 5

**Baseline spacing 1**

**Extension lines**

By block

By block

By block

**Extend beyond dim. Lines 5**

**Offset from origin 20**

✓ **Fixed length ext. Lines**

**Length 5**

## 2 - Symbols and arrows – Arrowheads

Architectural tick

Architectural tick

Architectural tick

Arrow size 10

● Mark 0,09

- podešavanja Extend beyond ticks 5

## 3 – Text

Text appearance – Standard,

Text color – by layer

Text height 10

Text placement – Vertical Above

Horizontal Centered

Offset from dim. Line 2

Text alignment

✓ Aligned with dimension line

## 4 – Fit

Fit options

● Either text or arrows

Text placement

● Beside the dim. Line

Scale for dim. Features

✓ Annotative

Fine tuning

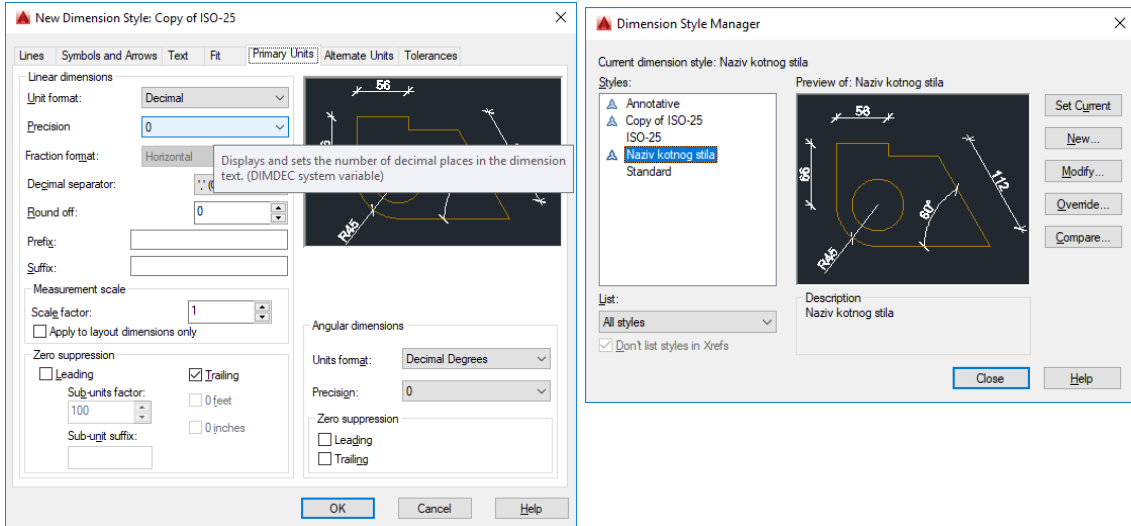
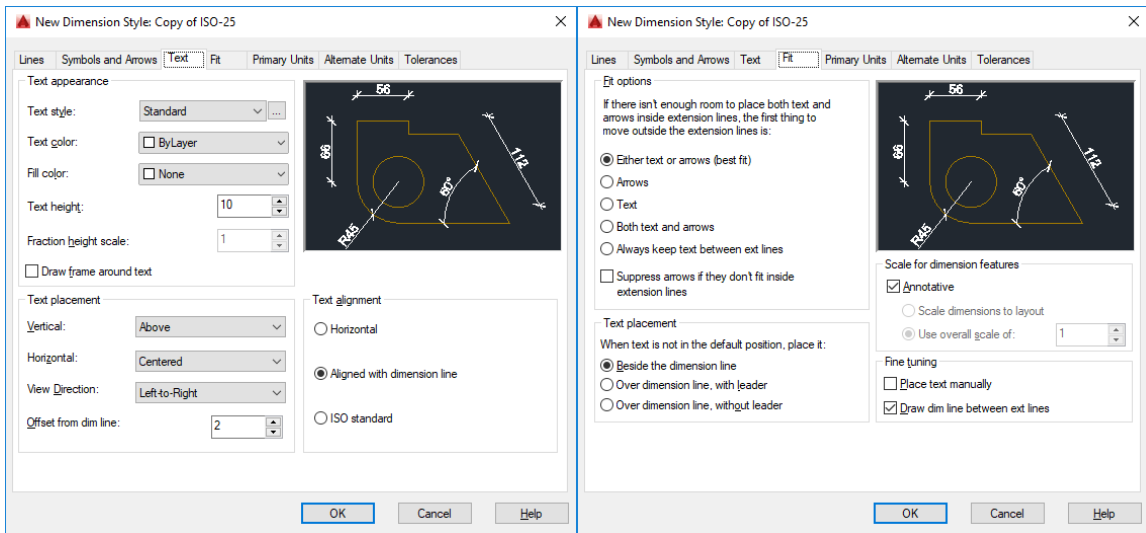
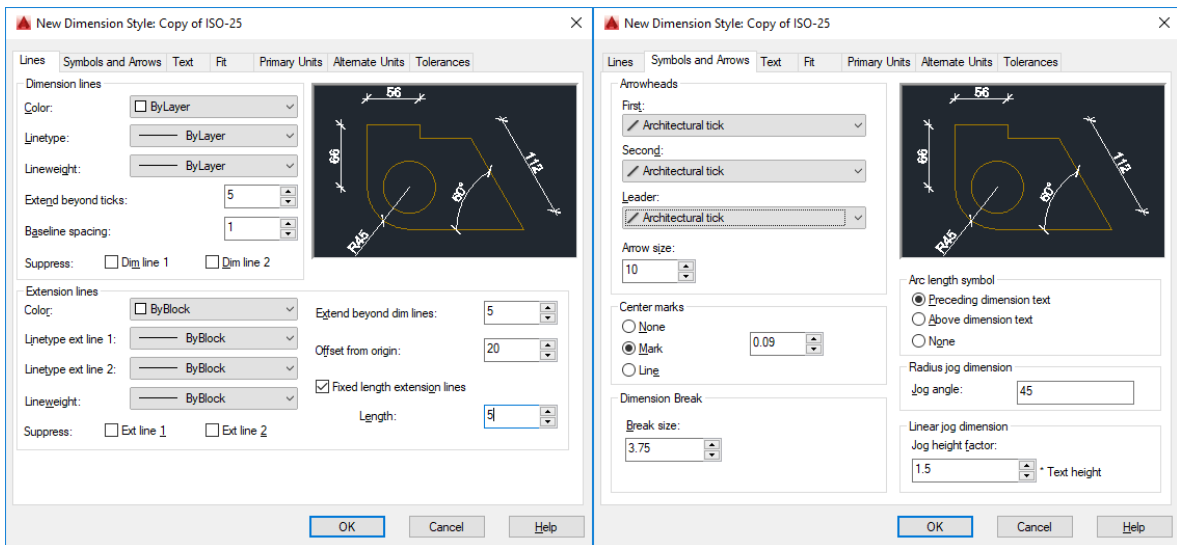
✓ Draw dim line between ext. Lines

## 5 – Primary units

Unit format – Decimal

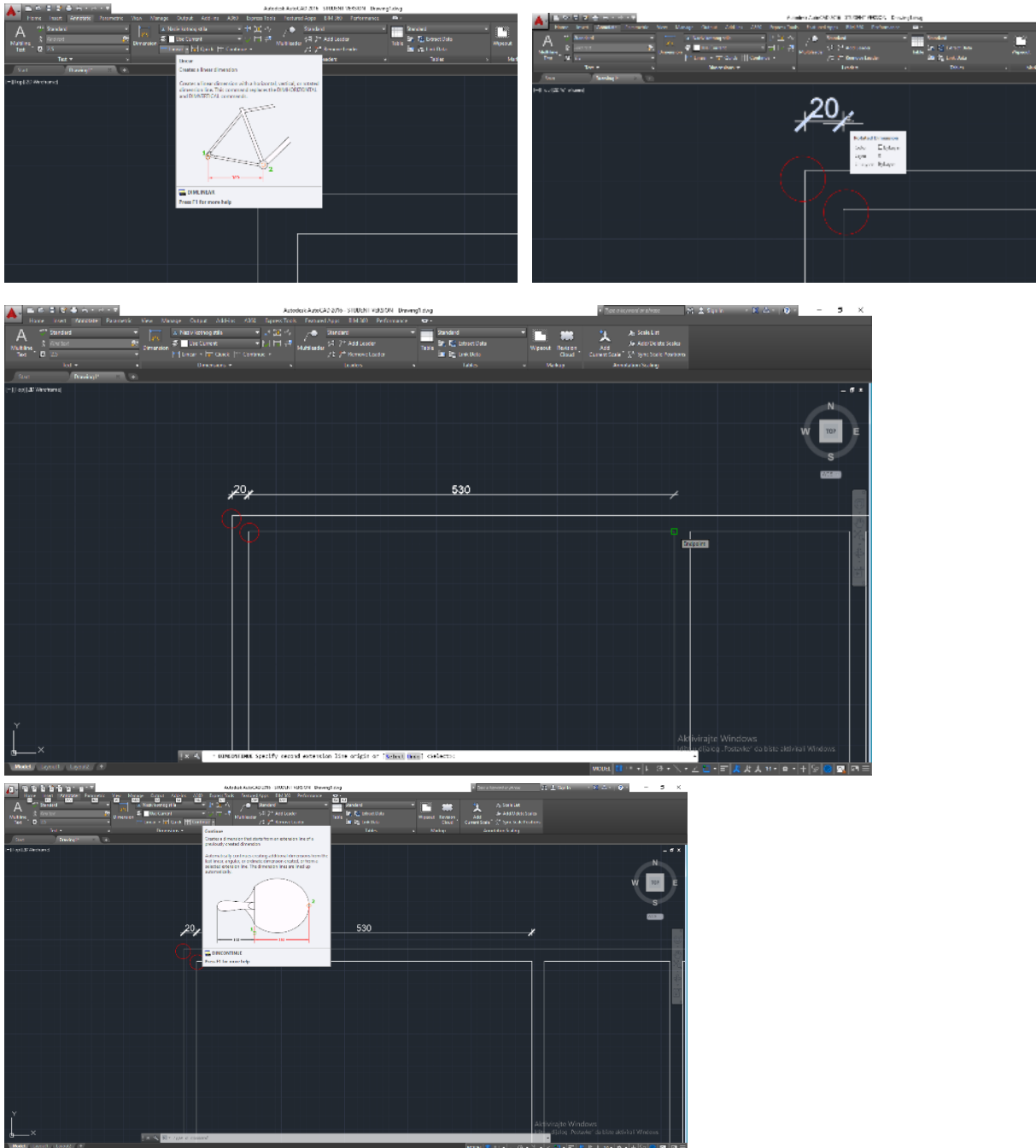
Precision 0

OK – selektovati napravljen kotni stil - CLOSE



**Slika 2.** Prikaz koraka za podešavanje parametara za kotiranje navedenih u tekstualnom objašnjenju

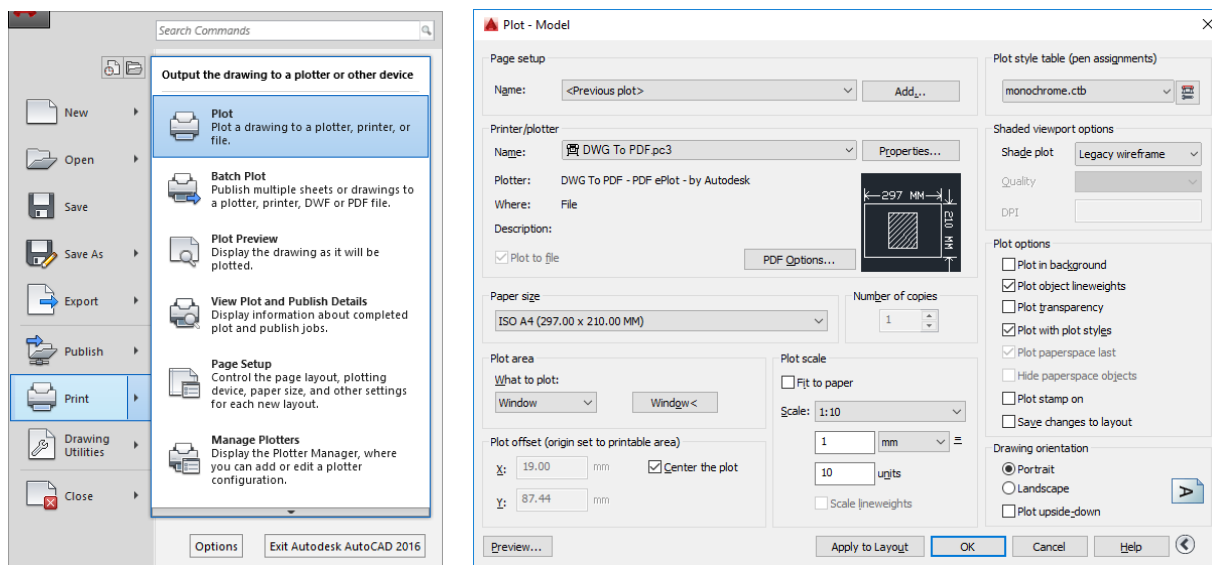
Nakon podešavanja parametara sledi kotiranje na crtežu. Prvi korak je korišćenje alata **Linear** i selektovanje prve dve tačke sa osnove (označeno crvenim krugovima) i izvlačenje kote. Za nastavak kotiranja osnove koristiti alat **Continue**, tako što se nastavlja sa selektovanjem narednih tačaka u osnovi koje treba kotirati.



Slika 3: Kotiranje crteža pomoću alata Linear i Continue

Za kote predvideti poseban lejer KOTE, lineweight 0,09.

## Podešavanje štampe u Auto Cad-u



**Slika 4:** Prikaz koraka za podešavanje parametara za štampu

U **Plot – Model** prozoru podesiti:

Name: Previous plot

Printer/plotter: PDF (Postoji mogućnost selektovanja štampača, itd...)

Paper size: Selektovati željeni format papira (ISO A4, ISO A3, itd...)

Plot area: Window (selektovati Window, pa obuhvatiti željeni deo crteža)

Plot scale: Podešavanje razmere (isključiti Fit to paper i u polju Scale odabrati željenu razmeru. **Napomena:** zbog odnosa mm i Units

za razmeru 1:100 treba izabrati Scale: 1:10,

za razmeru 1:50 treba izabrati Scale: 1:5, itd...)

Na crtežu je razmera uvek 1:1.

Plot style table: monochrome za štampu u crno-beloj boji.

Drawing orientation: Portrait ili Landscape u zavisnosti od toga da li treba horizontalno ili vertikalno postaviti papir.

OK - snimiti kao PDF file.