

ISCRTAVANJE PODUŽNOG PRESEKA KROVA

Podužni presek krovne konstrukcije je najlakše iscrtati posle urađenog poprečnog preseka i osnove. Sa osnove se spuste bitne linije za gabarit objekta, debljina zidova, položaj zabatnog zida (ako ga ima). Sa poprečnog preseka se uzimaju visine na kojima se elementi nalaze.

PRIMERI

DVOVODNI KROV

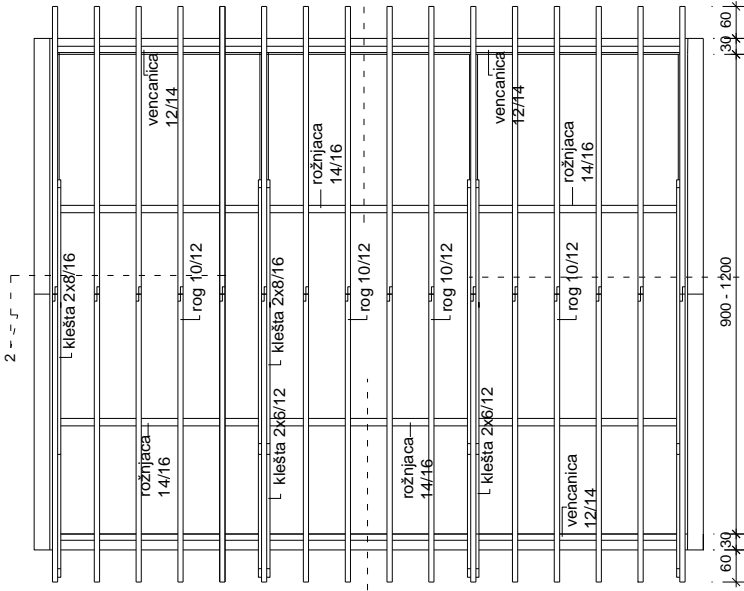
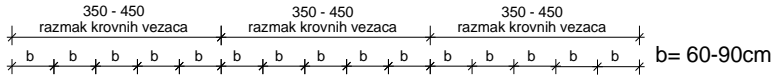
Podužni presek treba da bude označen na osnovi i njegov položaj treba da bude negde na polovini oko slemena, kako bi se videli svi elementi. Strelicama obeležite stranu krova koju gledate (kao na Osnovi u primeru). Sami birate koju stranu želite da prikazete. Kod poprečnog preseka ne ucrtavamo liniju preseka 2-2, kao što je to urađeno u primeru. U primeru je izvučena isprekidana linija 2-2 da biste lakše pratili iscrtavanje podužnog preseka.

Kod dvovodnog krova prvo se iscrtaju zabatni zidovi debljine 25 cm (od opeke) ili 19 cm (od op. bloka). Visina tih zidova se preuzme sa poprečnog preseka, u zavisnosti na kojoj visini se nalazi sleme. Zatim možemo da ucrtavamo redom elemente: rožnjaču, pa zatim stubove (položaj znamo jer se oni nalaze na mestu krovnih vezača u osnovi), zatim uz stubove ucrtavamo klešta, pa pajante, jastuke, raspinjaču (ako je ima). Sve visine se preuzimaju sa poprečnog preseka. Na kraju iza svih elemenata se ucrtaju rogovi.

DVOSTRUKA KROVNA VEŠALJKA

OSNOVA

R 1:50

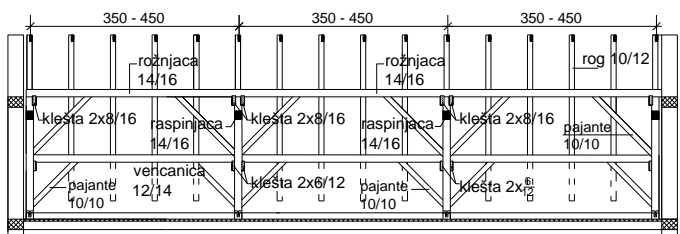
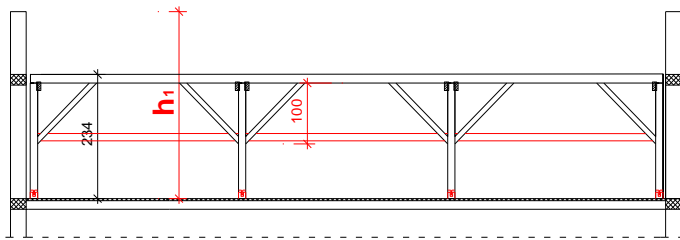
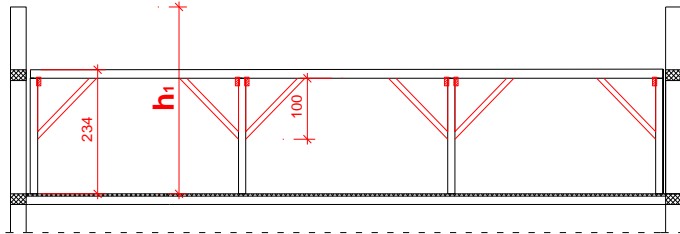
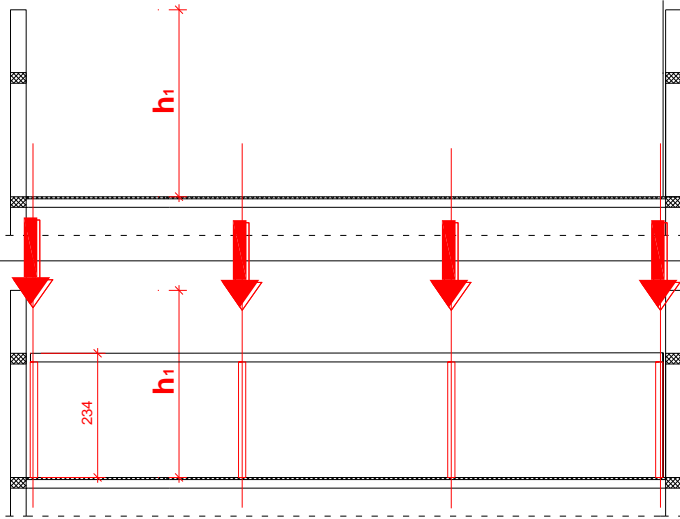
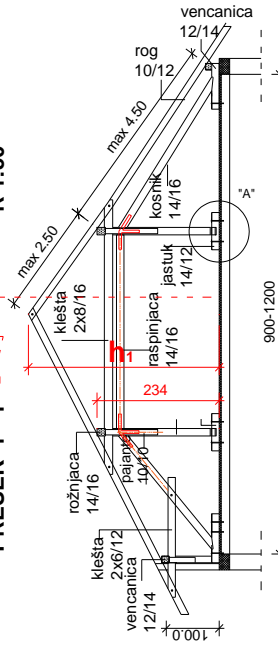


PRESEK 2-2

R 1:50

PRESEK 1-1

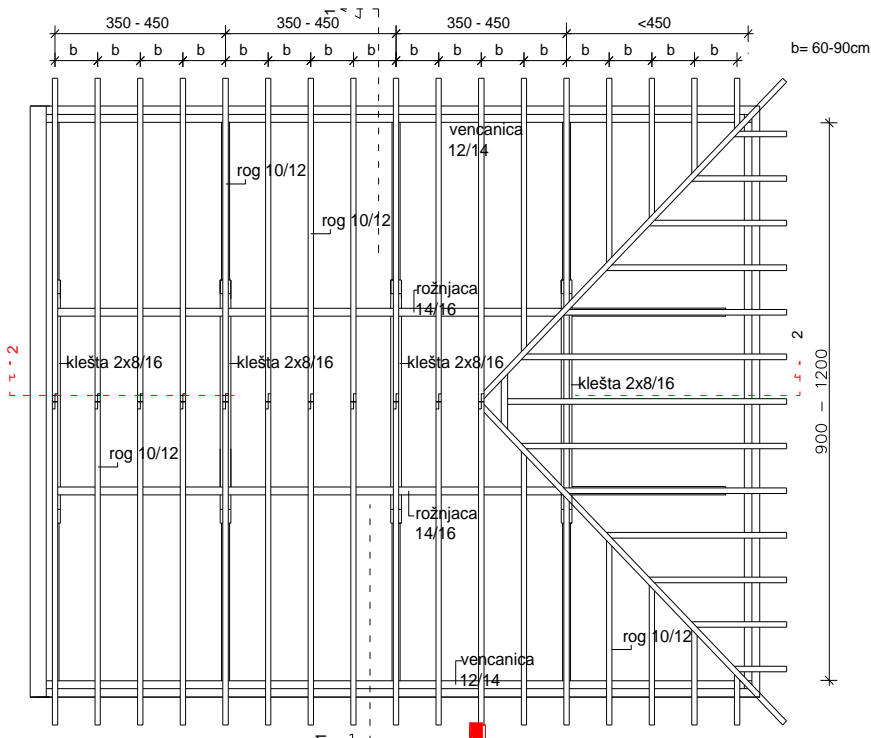
R 1:50



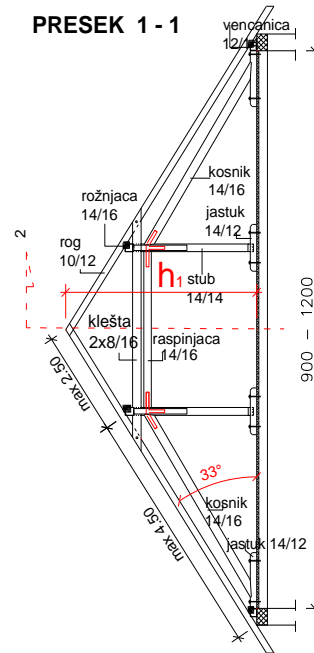
TROVODNI KROV

DVOSTRUKA KROVNA VEŠALJKA

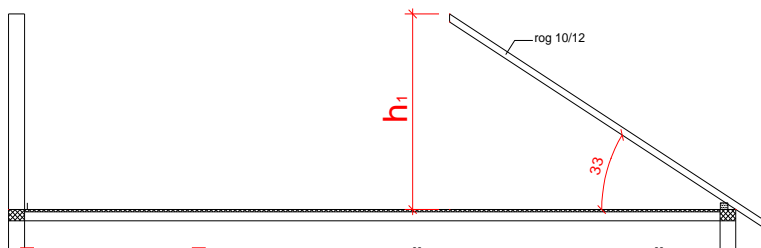
OSNOVA



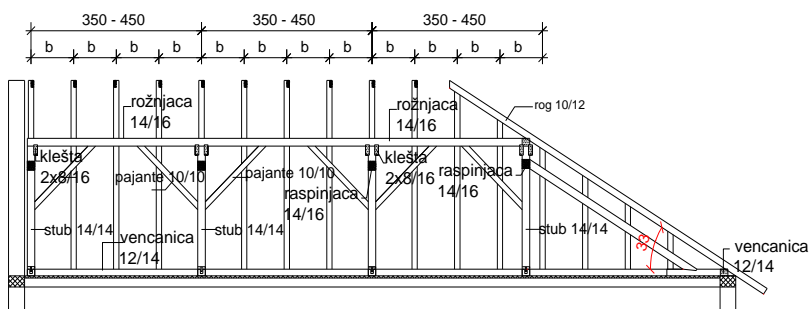
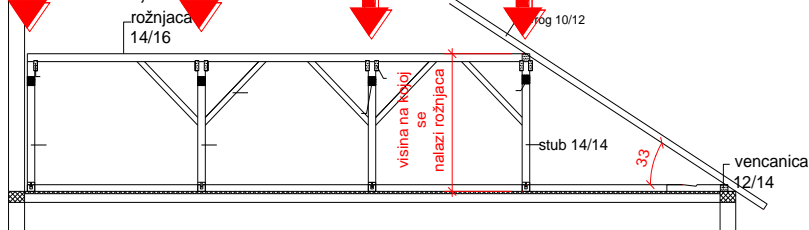
PRESEK 1 - 1



PRESEK 2 - 2



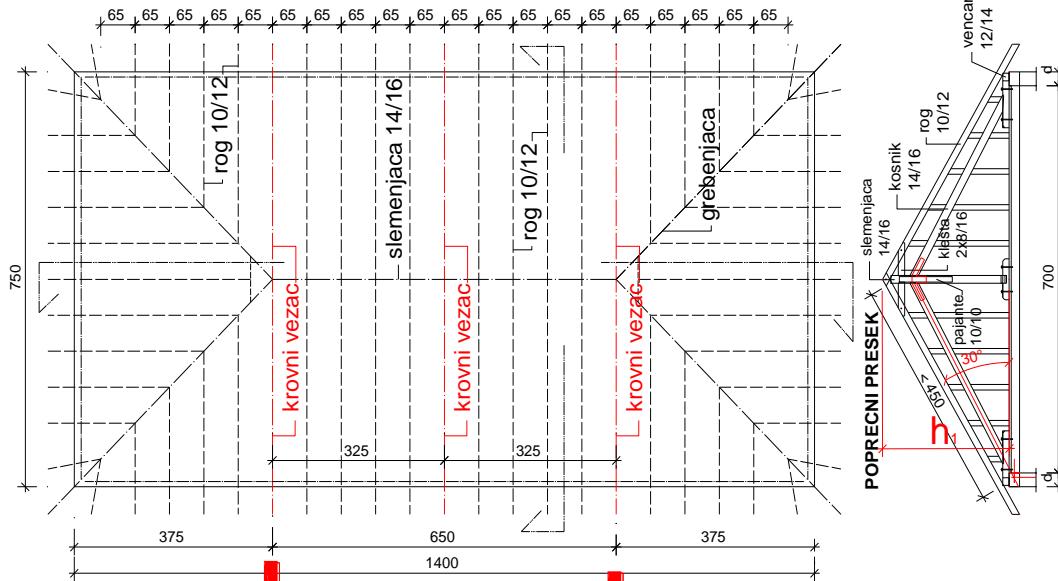
SA OSNOVE SPUSTIMO POLOŽAJ STUBOVA, KLEŠTA, PAJANTI, RASPINJACE



ČETVOROVODNI KROV

ČETVOROVODNI KROV

OSNOVA

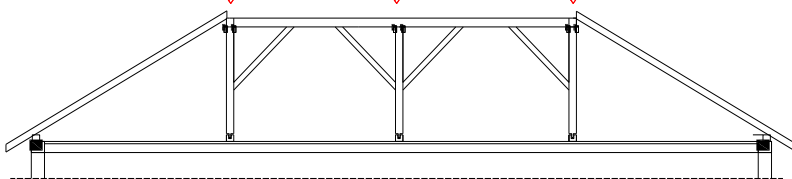


POPRECNI PRESEK



SA OSNOVE SPUSTIMO POLOŽAJ STUBOVA,

POPRECNI PRESEK KLEŠTA, PAJANTI, JASTUKA



POPRECNI PRESEK

