

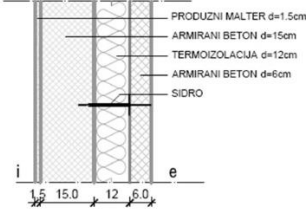
PRVA NEDELJA IZRADE DRUGOG GRAFIČKOG RADA se odnosi na savladavanje materije vezane za višeslojne termoizolovane konstrukcije. Prvo ćemo ukratko napraviti rekapitulaciju materije koju ste prethodno pročitali na slajdovima sa predavanja i iz preporučene literature:

OBRADA ZIDOVA I VIŠESLOJNI ZIDOVI

jednoslojni zid



1. višeslojni zid



Zahtevi:

- konstruktivnost-stabilnost
- nosivost



nenoseći
noseći

} jednoslojni zidovi

- higijenski
- zaštita - od atmosferskih uticaja
 - toplotna
 - zvučna
- estetski

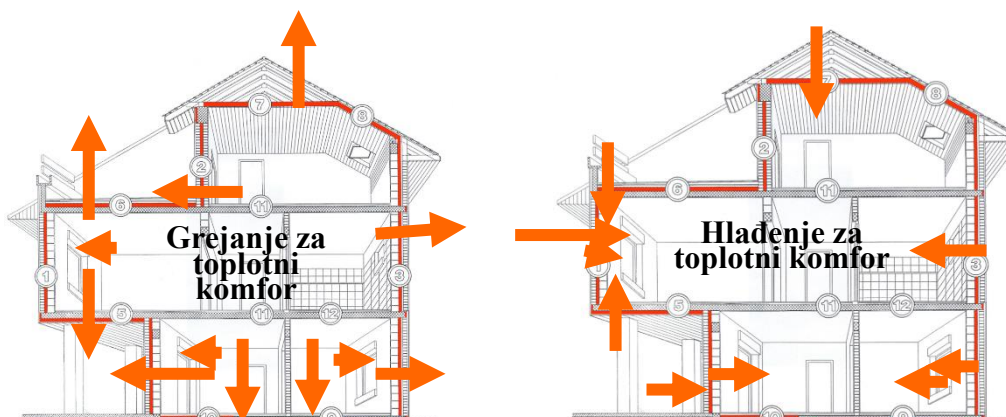
} Obrada zidova i višeslojni zidovi

Osnovni načini obrade zidova MALTEROM:

- *dersovanje*
- *fugovanje*
- *malterisanje*
- *gletovanje*

O ZAŠTITI ZGRADA - UTICAJI

SPOLJAŠNJI UTICAJI: vlaga iz vazduha i padavine, veter, vlaga iz tla, temperaturne promene, sunčevo zračenje, podzemna voda, seizmički uticaji, buka, požar
UNUTRAŠNJI UTICAJI: toplota, hladnoća, vlaga iz vazduha, buka, požar



Toplotna zaštita zgrada predstavlja skup arhitektonsko-građevinskih mera u cilju:

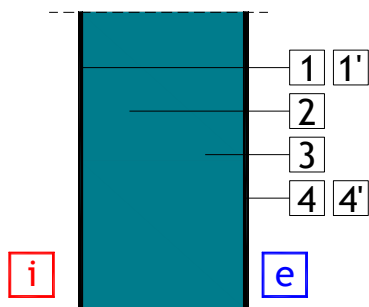
- ostvarivanja zdravst. povoljnih i ugodnih, odnosno toplotno komfornih uslova u zgradi,
- racionalne i ekonomične potrošnje energije i energetski efikasnih zgrada
- sprečavanja pojava građevinskih šteta.



OSNOVNI NAČINI OBRADE ZIDOVA - VIŠESLOJNI ZIDOVI

Ograničenjem koeficijenta prolaza toplote U pregrada, Sprečavanjem štetnih posledica vlage, Ograničenje toplotnih gubitaka zgrade, Pregradama odgovarajućih toplotno zaštitnih karakteristika pregrada za letnji period, Zaštita od osunčanja preko leta

OPŠTA STRUKTURA TOPLOTNO-ZAŠTITNIH PREGRADA



1 – unutrašnji higijensko-estetski ili zaštitni deo 1': malter, gipsne ploče, drvo, (fasadna opeka)...

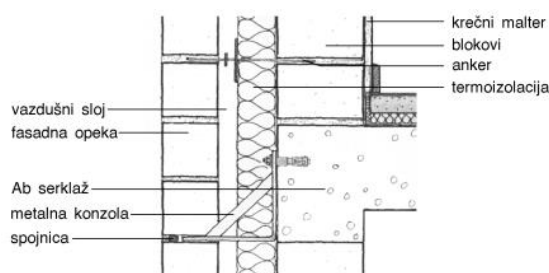
2 – konstruktivni deo - masivni: armirani beton, opeka (puna ili šuplja), opekarski šuplji blokovi, siporeks blokovi i od drugih lakih betona

3 – toplotno zaštitni deo: ekspanzirani polistirol-stiropor, mineralna vuna, staklena vuna, poliuretan, pluta, tarolit, kombi ploče, ...

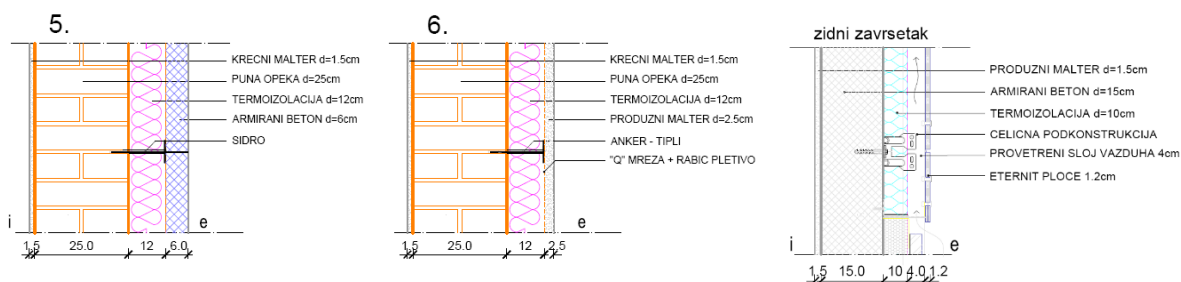
4 – spoljašnji zaštitni i estetski deo 4': malter, fasadna opeka, drvo, lim, kamene ploče, salonit ploče,

Toplotna izolacija - bliže hladnoj strani pregrade

Pričvršćivanje termoizolacije i ankerovanje fasadne opeke ankerima od nerđajućeg čelika min debljine 3 mm. Rastojanje ankera - Horizontalno max 1 m, Vertikalno max 0,5 m



Kod provetrenih-ventilisanih fasada, otvori za provetravanje gore i dole min 150 cm² na svakih 30 m² fasade.



- 1) **HOMOGENE** Jednoslojne, Višeslojne, bez ili sa zatvorenim slojem vazduha
- 2) **HETEROGENE** Jednostavne heterogenosti, Složene heterogenosti

Napomena: Veliki broj primera obrade višeslojnih zidova prikazan je na predavanjima koja su dostupna na sajtu fakulteta

