



Студијски програм: **ИАС - АРХИТЕКТУРА**

**Катедра за јавне зграде**

**ПРОЈЕКТОВАЊЕ ЈАВНИХ ЗГРАДА I**

**Наставник: др Милан Танић**

# Врсте школа

---



ПРОЈЕКТОВАЊЕ  
ЈАВНИХ ЗГРАДА

- основне (осмогодишње школе),
- средње(стручне и гимназије),
- више и
- високе (факултети).

# Основна школа

---



ПРОЈЕКТОВАЊЕ  
ЈАВНИХ ЗГРАДА

- потпуна основна школа – осам разреда, од I до VIII,
- непотпуна основна школа – четири разреда, од I до IV.

# Школски комплекс

## Избор локације



ПРОЈЕКТОВАЊЕ  
ЈАВНИХ ЗГРАДА

- мирни делови насеља,
- у близини паркова и зеленила,
- удаљена од прометних саобраћајница,  
индустријских и болничких комплекса.

# Школски комплекс

## Земљиште



ПРОЈЕКТОВАЊЕ  
ЈАВНИХ ЗГРАДА

- изложено сунцу,
- заштићено од јаких ветрова,
- равно или у благом нагибу,
- оцедно и добре носивости .

# Школски комплекс



ПРОЈЕКТОВАЊЕ  
ЈАВНИХ ЗГРАДА

## Облик

- правилни облик,
- облик четвороугла са односом страна 1:1 до 1:2.

## Величина

- најмање 25м<sup>2</sup> по ученику у једној смени,
- не може бити мања од 0,50 ha за одвојена одељења централе основне школе и самосталне непотпуне основне школе,
- не може бити мања од 1 ha за потпуне основне школе у организованим насељима.

# Школски комплекс



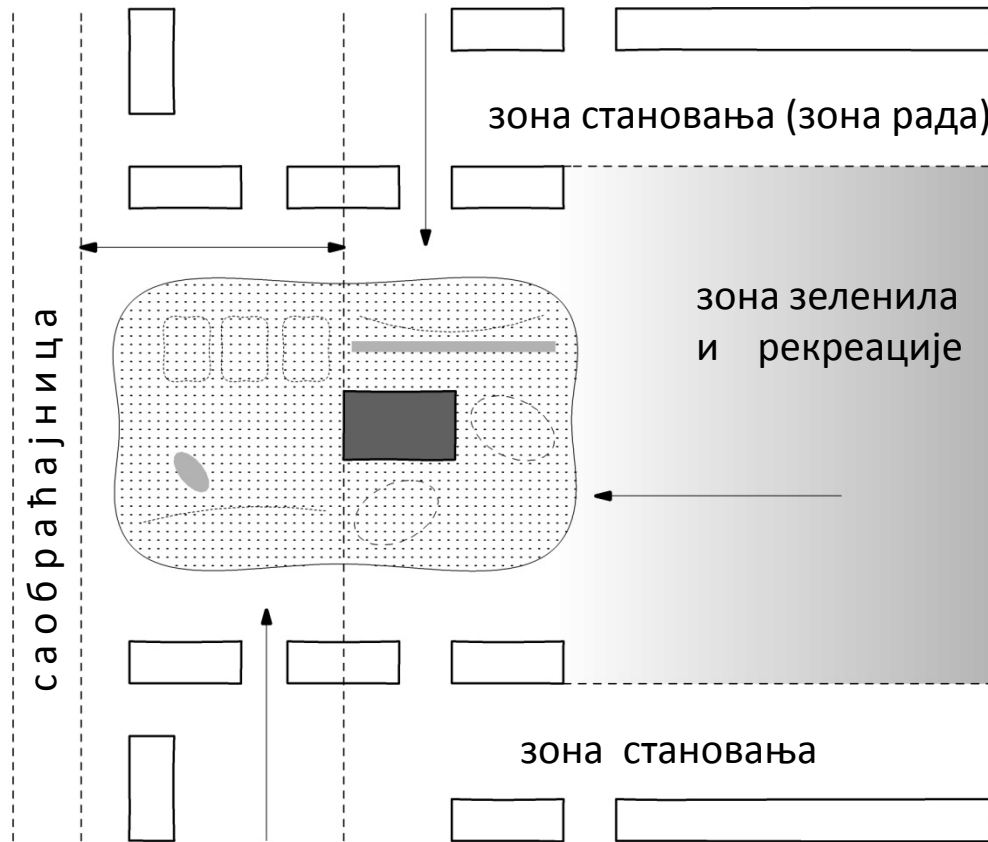
ПРОЈЕКТОВАЊЕ  
ЈАВНИХ ЗГРАДА

- локација, својом величином и обликом, треба да омогући повлачење школске зграде од околних саобраћајница и извора буке најмање 50 м,
- у случају веома фреквентних саобраћајница, ово растојање је веће.

# Школски комплекс



ПРОЈЕКТОВАЊЕ  
ЈАВНИХ ЗГРАДА



Сл. 1. Основна школа, локација и окружење –  
стамбене јединице, саобраћај, зона зеленила и рекреације



# Структура школског комплекса



ПРОЈЕКТОВАЊЕ  
ЈАВНИХ ЗГРАДА

- школска зграда,
- школско двориште,
- спортски терени,
- школски врт,
- зелене површине,
- економско двориште,
- стазе и прилази.

# Структура школског комплекса

## Школска зграда



ПРОЈЕКТОВАЊЕ  
ЈАВНИХ ЗГРАДА

- оптимални услови за наставу,
- најмирнији део комплекса,
- максимална спратност П+2,
- оријентација – југ или југоисток,
- могућност етапне градње и доградње,
- најмање 7,5 м<sup>2</sup> по једном ученику за потпуне основне школе,
- најмање 1.000 м<sup>2</sup> за одвојена одељења основних школа (непотпуне основне школе од I до IV разреда).

# Структура школског комплекса

## Школско двориште



ПРОЈЕКТОВАЊЕ  
ЈАВНИХ ЗГРАДА

- одмор и рекреација ученика,
- уз школску зграду, непосредно повезано са улазом у школу,
- позиција која не омета ред ученика у наставним просторијама,
- код потпуних основних школа, превидети одвајање простора за старије ученике од простора за ученике нижих разреда (ниским преградама и зеленилом),
- део дворишта треба поплочати, а други део уредити парковски, са озелењеним перголама и листопадним дрвећем које ће обезбедити засену и заштиту од сунца,
- са приступним стазама, величине је најмање 5 м<sup>2</sup> по једном ученику .

# Структура школског комплекса

## Спортски терени



ПРОЈЕКТОВАЊЕ  
ЈАВНИХ ЗГРАДА

- оријентација спортских терена је север-југ по дужој страни.
- у одвојеним одељењима основних школа и непотпуним основним школама од I до IV разреда, спортски терени мање величине 4.050 м<sup>2</sup>:
  - асфалтирана игралишта за одбојку, кошарку и рукомет,
  - најмање једна јама са песком,
  - простор за бацање кугле и травнати терен величине 30 x 15 метара,
  - четири атлетске стазе дужине најмање 80 метара.

# Структура школског комплекса



ПРОЈЕКТОВАЊЕ  
ЈАВНИХ ЗГРАДА

## Спортски терени

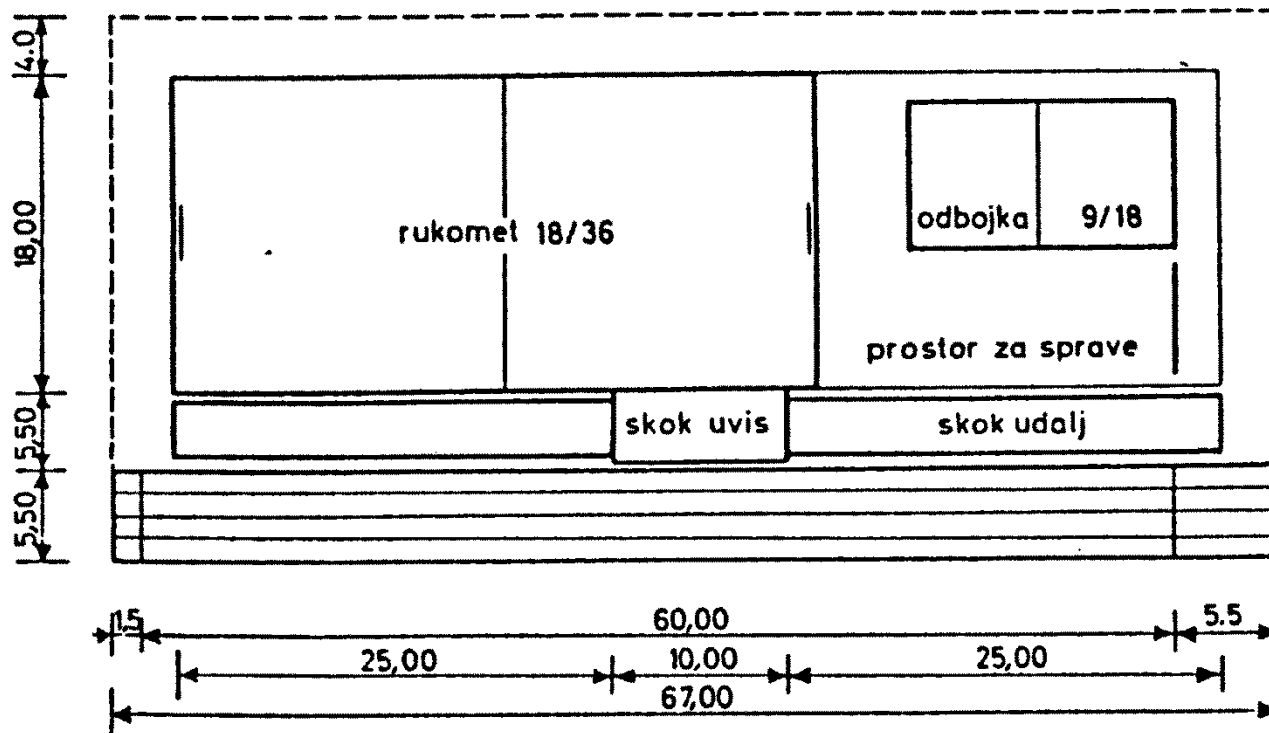
- у потпуним основним школама од I до VIII разреда, спортски терени са кружном атлетском стазом, веће величине 9,250 м<sup>2</sup>:
  - асфалтирана игралишта за одбојку, кошарку и рукомет,
  - две јаме са песком и простором за бацање кугле.
- уз ово вежбалиште развијеније потпуне основне школе морају имати посебан травнати терет за игру најмлађих ученика, најмање величине 30 x 15 метара.
- у местима где у непосредној близини школе постоје изграђени школски центри које школа може користити, потпуне основне школе имаће само вежбалиште величине 60 x 30 м.

# Структура школског комплекса

## Спортски терени



ПРОЈЕКТОВАЊЕ  
ЈАВНИХ ЗГРАДА



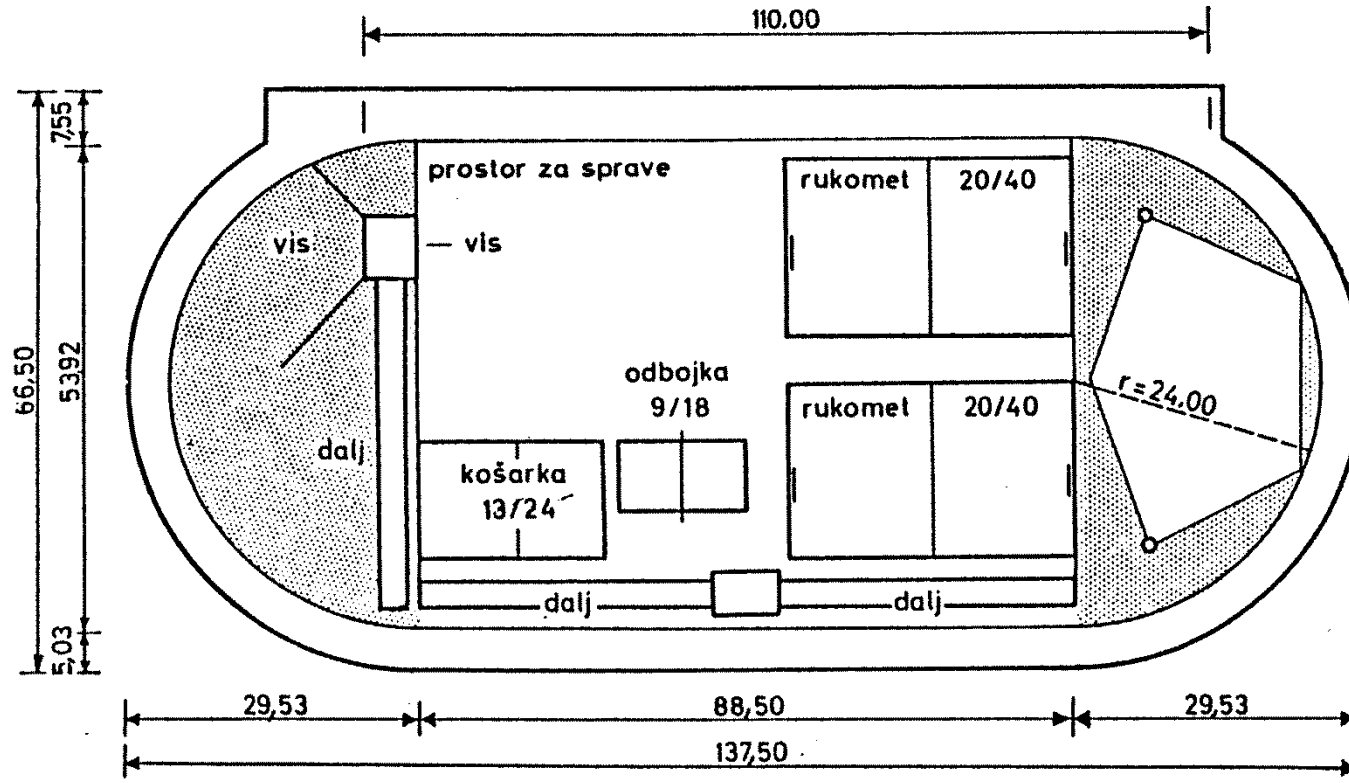
Мало школско вежбаљиште

# Структура школског комплекса

## Спортски терени



ПРОЈЕКТОВАЊЕ  
ЈАВНИХ ЗГРАДА



Велико школско вежбаиште са кружном лакоатлетском стазом

# Структура школског комплекса

## Школски врт



ПРОЈЕКТОВАЊЕ  
ЈАВНИХ ЗГРАДА

- експерименталан и практичан рад ученика (повртњак, воћњак, стаклену башту и зоо-врт ...),
- изолован део комплекса, осунчан и заштићен од ветра, обично на источној страни школског земљишта,
- величине најмање 1.000 м<sup>2</sup> за одвојена одељења школа и непотпуне основне школе од I до IV разреда, односно до 3.000 м<sup>2</sup> за потпуне основне школе.



# Структура школског комплекса

## Зелене површине

- парковских аранжмани, простори за окупљање, седење, амфитеатар у природи, водене површине и сл.
- препорука је да захватају 35% отворене површине школског комплекса.



ПРОЈЕКТОВАЊЕ  
ЈАВНИХ ЗГРАДА

# Структура школског комплекса

## Економско двориште



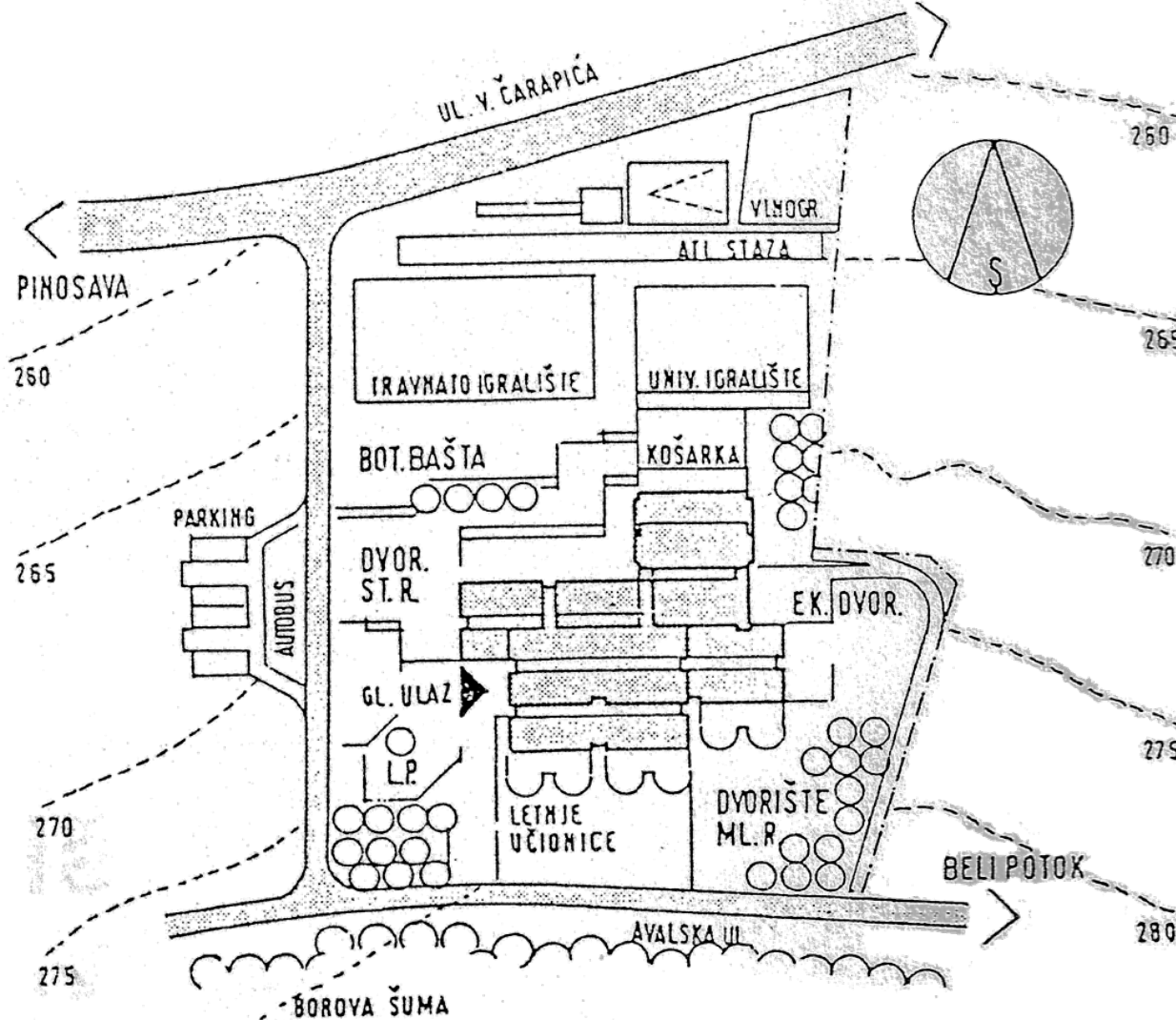
ПРОЈЕКТОВАЊЕ  
ЈАВНИХ ЗГРАДА

- планира се у зависности од обима економских сервиса у школској згради (котларница, кухињски блок ...),
- самостална површина, по могућству изолована густом садњом или озелењеним преградама, одвојена од школског дворишта и прилаза за ученике и наставнике,
- препорука је да величина економског дворишта износи 20 м<sup>2</sup> за сваку учионицу.

# Структура школског комплекса



ПРОЈЕКТОВАЊЕ  
ЈАВНИХ ЗГРАДА



Просторни концепт школског комплекса

Основна школа за насеља Бели Поток, Пиносаву и Зуце

Пројектант: Мирослав Милованчев

# Етапно грађење



ПРОЈЕКТОВАЊЕ  
ЈАВНИХ ЗГРАДА



Концепт етапног развоја  
Eugene Field Elementary School, USA, 2009.  
Пројектанти: Larrison & Associates Architects

# Haute Vallée School

Jersey, Channel Islands, England, 2002.

Architecture PLB



ПРОЈЕКТОВАЊЕ  
ЈАВНИХ ЗГРАДА

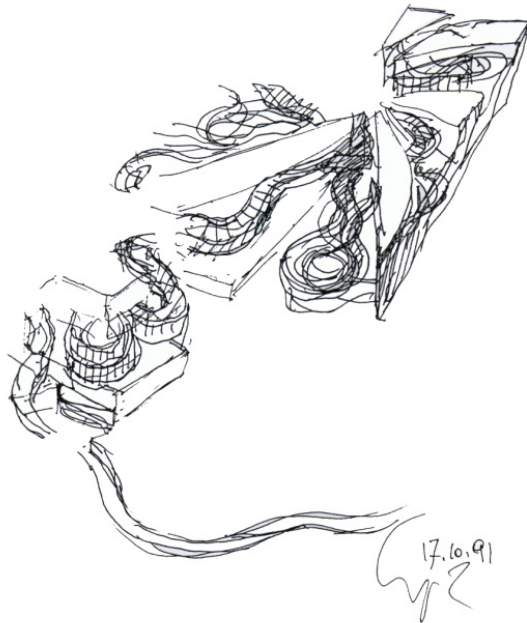
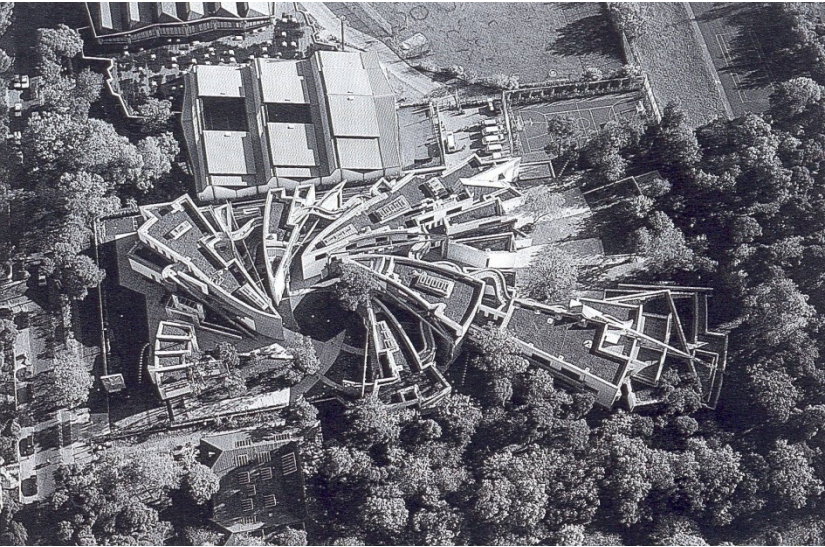


Heinz Galinski School  
Berlin, Germany, 1995.

Zvi Hecker



ПРОЈЕКТОВАЊЕ  
ЈАВНИХ ЗГРАДА



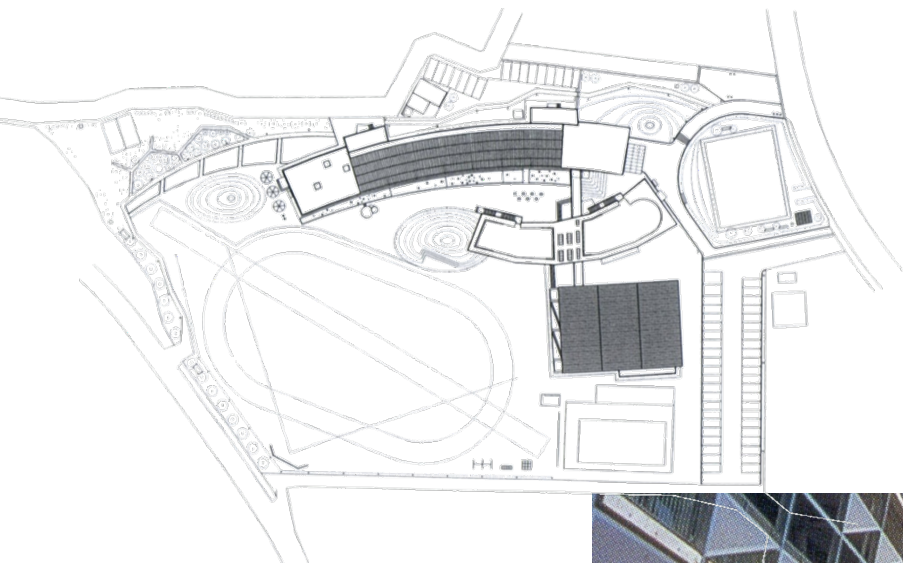
# Kaiho Elementary School

Himi, Japan

Itsuko Hasegawa



ПРОЈЕКТОВАЊЕ  
ЈАВНИХ ЗГРАДА



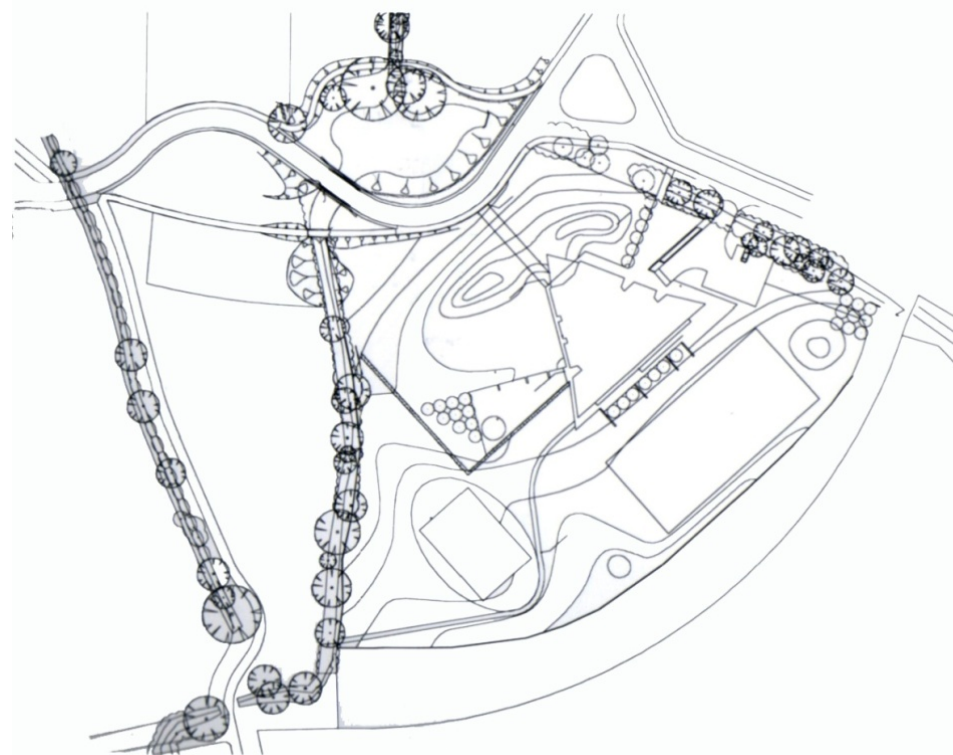
Notley Green Primary School

Essex, England

Allford Hall, Monaghan Morris



ПРОЈЕКТОВАЊЕ  
ЈАВНИХ ЗГРАДА





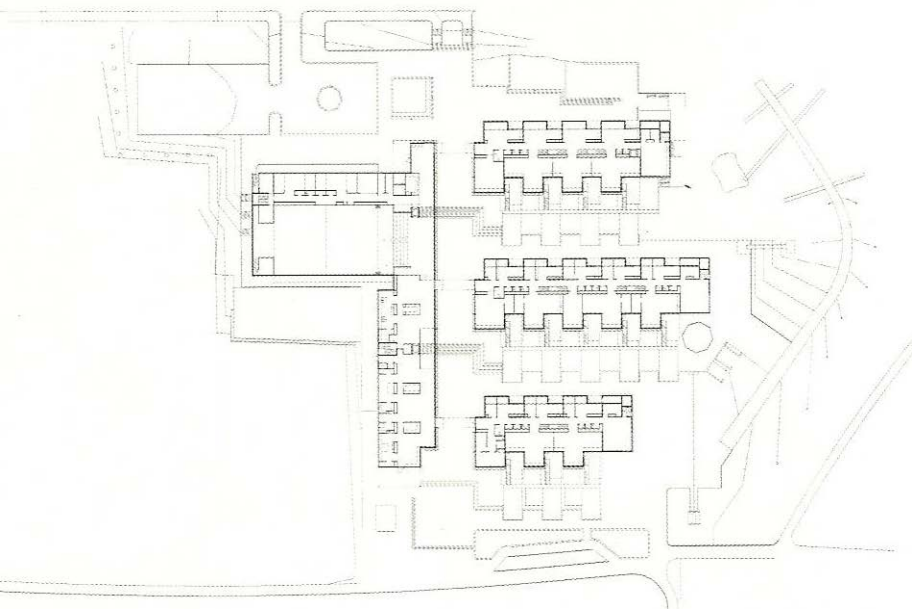
# Kastellet Primary and Secondary School

Oslo, Norway

Div. A Arkitekter



ПРОЈЕКТОВАЊЕ  
ЈАВНИХ ЗГРАДА



# Kastellet Primary and Secondary School

Oslo, Norway

Div. A Arkitekter



ПРОЈЕКТОВАЊЕ  
ЈАВНИХ ЗГРАДА



# Kastellet Primary and Secondary School

Oslo, Norway

Div. A Arkitekter

