



Студијски програм: **ИАС - АРХИТЕКТУРА**

**Катедра за јавне зграде**

**ПРОЈЕКТОВАЊЕ ЈАВНИХ ЗГРАДА I**

**Наставник: др Милан Танић**



ПРОЈЕКТОВАЊЕ  
ЈАВНИХ ЗГРАДА

# Школска зграда

## Функционалне целине

- наставне просторије,
- просторије за опште потребе и друштвени живот,
- просторије за управу и наставно особље,
- просторије за здравствену заштиту,
- помоћне просторије.

Величина и садржај функционалних целина дефинисани су нормативима, али се могу мењати уколико се јаве неке специфичне потребе.

# Школска зграда

## Наставне просторије



ПРОЈЕКТОВАЊЕ  
ЈАВНИХ ЗГРАДА

- Учионице,
- Кабинети (специјализоване учионице),
- Медијатека,
- Фискултурни блок.

Просторна организација условљена педагошким методама.

# Школска зграда

## Учионице



ПРОЈЕКТОВАЊЕ  
ЈАВНИХ ЗГРАДА

Величином и обликом морају да омогуће:

- Фронталну наставу,
- Групни и индивидуални рад,
- Извођење огледа и
- Слободне активности.

# Школска зграда

## Димензионисање



ПРОЈЕКТОВАЊЕ  
ЈАВНИХ ЗГРАДА

За 30 ученика (мах. 36)

- површина – 54 м<sup>2</sup>,
- висина – мин. 3,0 м.

## Облик

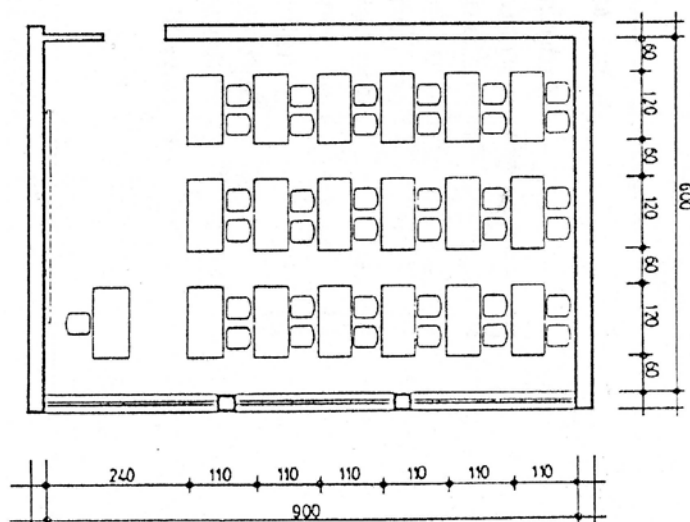
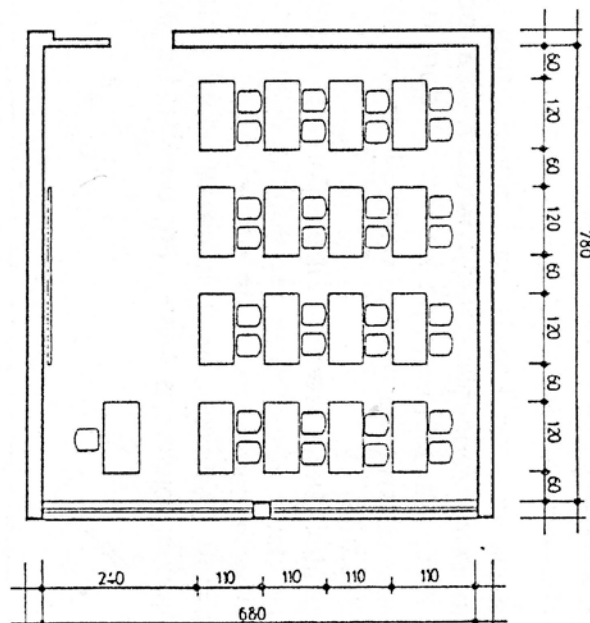
- најчешће правоугаони и квадратни,
- за млађе - слободније форме,
- спратне школе - правоугаони облик учионице има предности – дубина 6м.

# Школска зграда

## Учионице



ПРОЈЕКТОВАЊЕ  
ЈАВНИХ ЗГРАДА

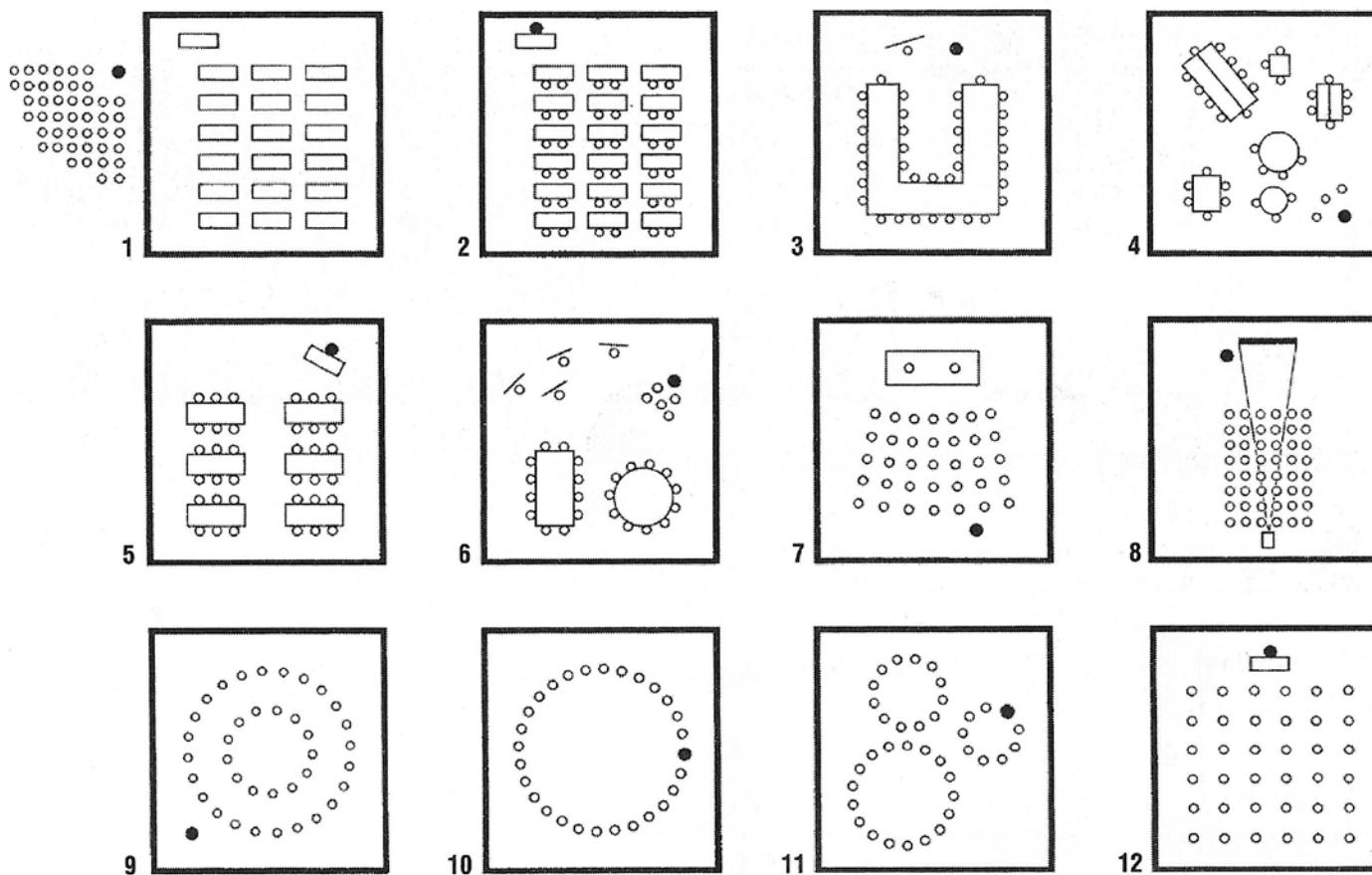


# Школска зграда

## Учионице



ПРОЈЕКТОВАЊЕ  
ЈАВНИХ ЗГРАДА



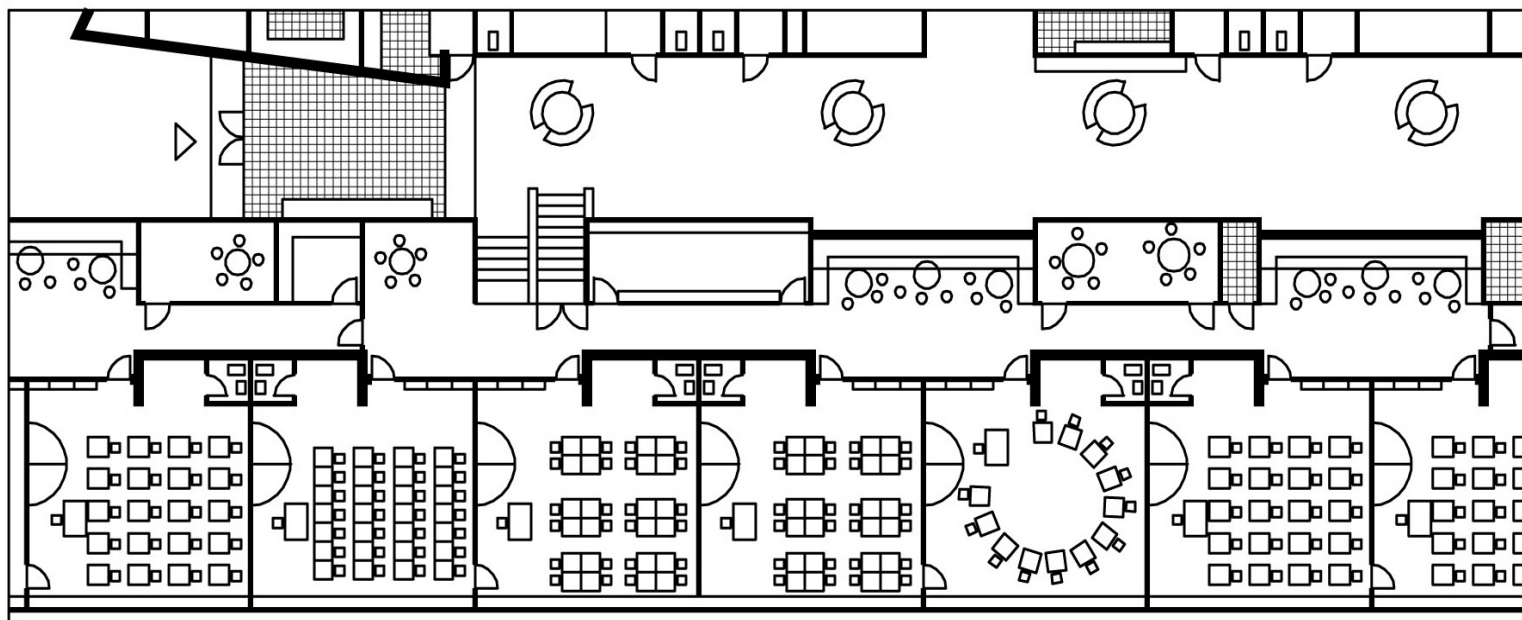
Примери унутрашње организације матичне учионице

# Школска зграда

## Учионице



ПРОЈЕКТОВАЊЕ  
ЈАВНИХ ЗГРАДА



Engjaskoli District Primary School,  
Reykjavik, Iceland, 1997.

Пројектант: Uti Og Inni, architects



# Школска зграда

## Припрема наставе



ПРОЈЕКТОВАЊЕ  
ЈАВНИХ ЗГРАДА

Површина – 18 м<sup>2</sup>.

Намена:

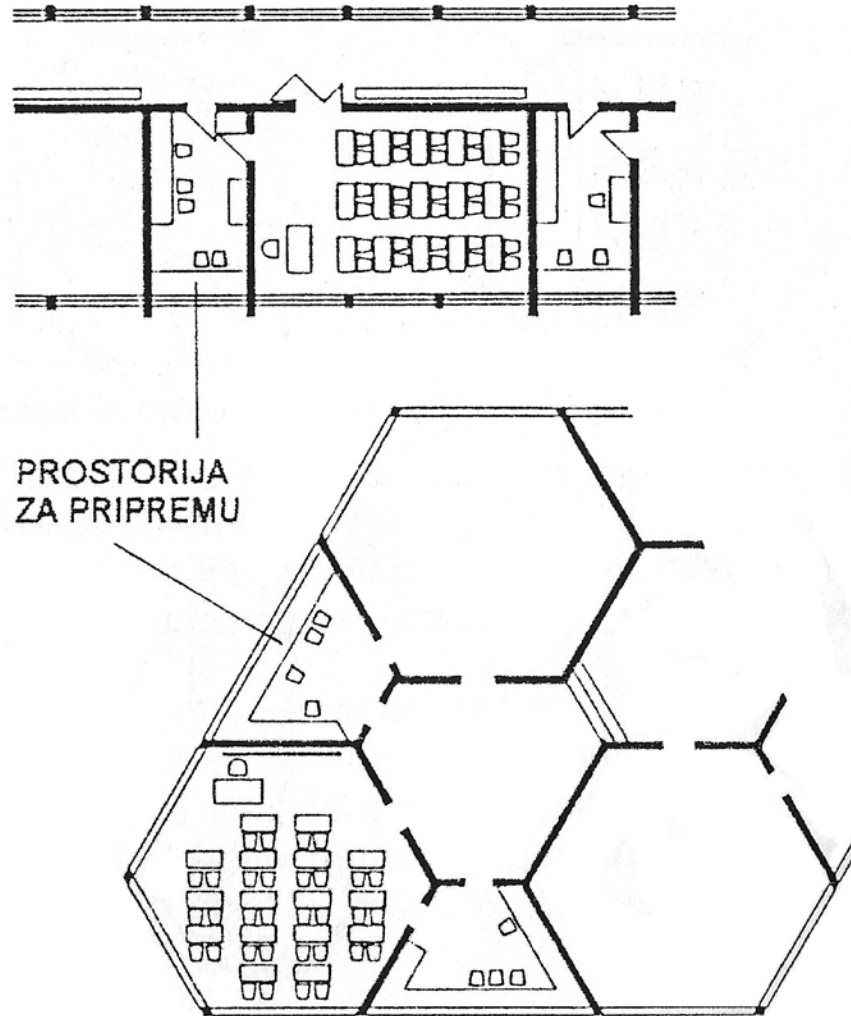
- одлагање наставних средстава,
- припрема наставника,
- групни рад ван наставе.

# Школска зграда

## Припрема наставе



ПРОЈЕКТОВАЊЕ  
ЈАВНИХ ЗГРАДА



# Школска зграда

## Просторни концепт



ПРОЈЕКТОВАЊЕ  
ЈАВНИХ ЗГРАДА

- **низови или трактови и**
- **скупине.**

Зависи од:

- величине школе,
- узраста ученика,
- климе,
- локације,
- оријентације,
- естетско-психолошких услова.

# Школска зграда

## Низови или трактови



ПРОЈЕКТОВАЊЕ  
ЈАВНИХ ЗГРАДА

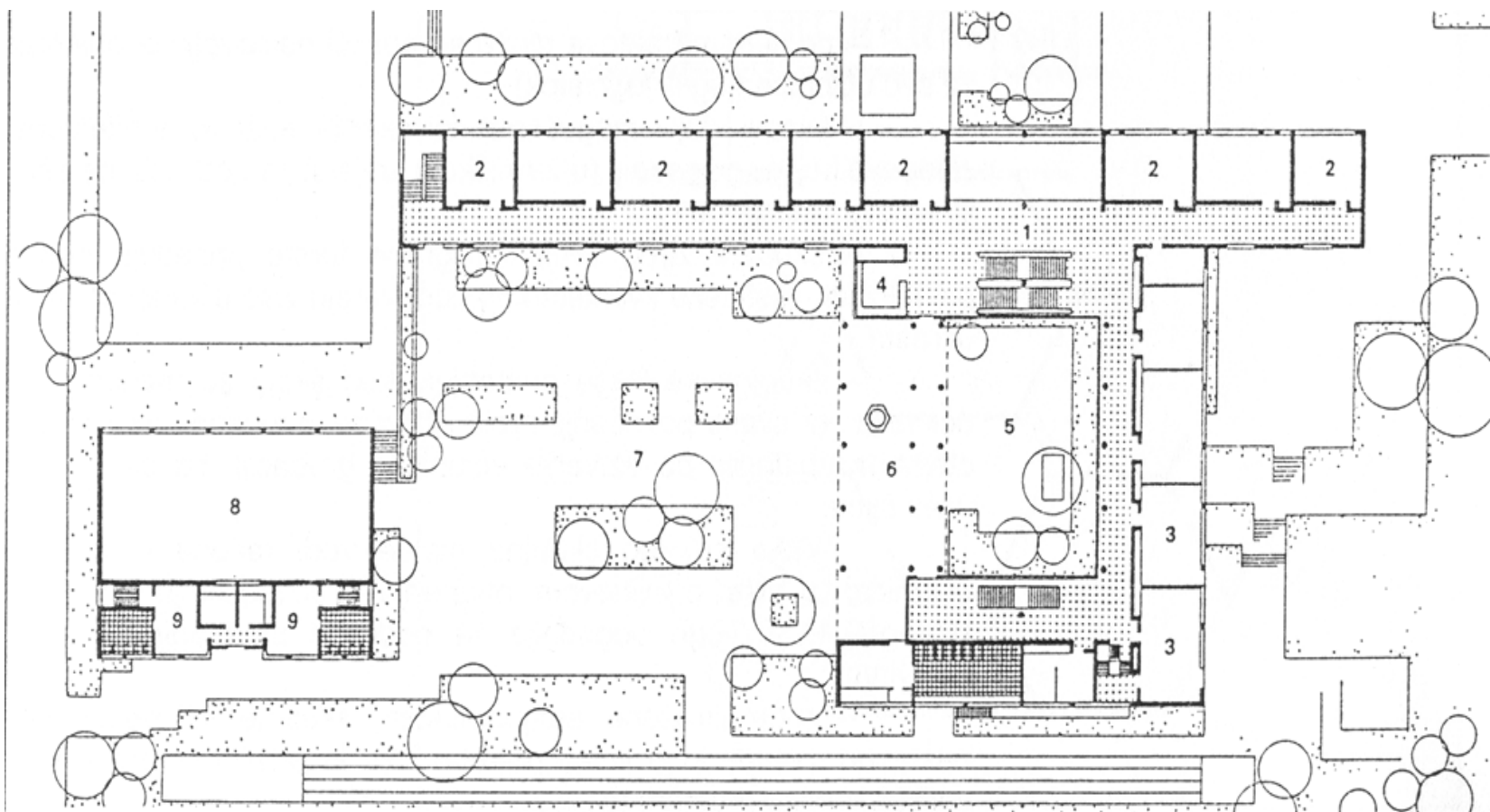
- одговрају спратним школама и старијем узрасту,
- оптимална оријентација за све учионице,
- компактни склопови термички повољни за оштрије климатске услове.

# Школска зграда

## Линијски једнострукки



ПРОЈЕКТОВАЊЕ  
ЈАВНИХ ЗГРАДА



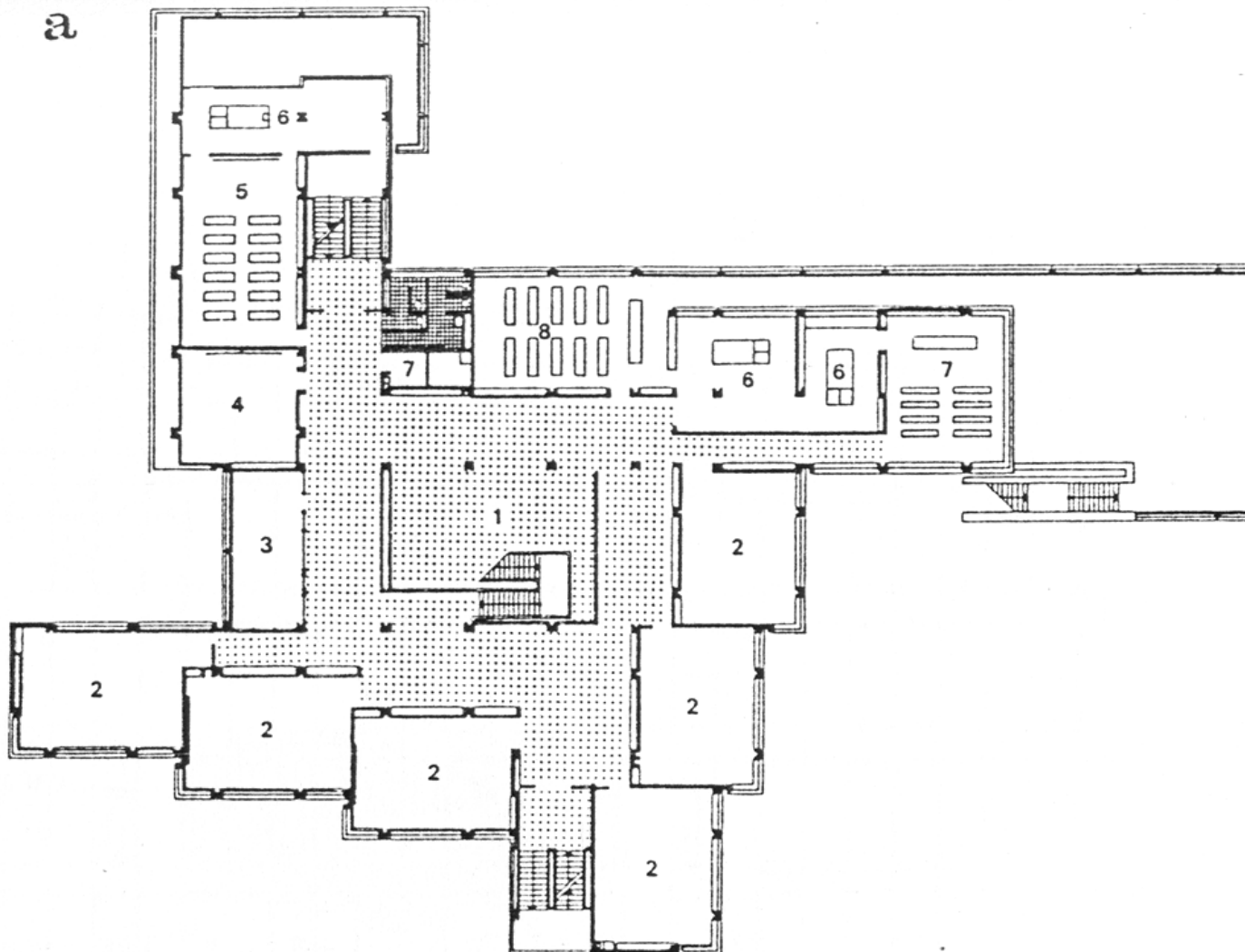
# Школска зграда

## Линијски смакнути



ПРОЈЕКТОВАЊЕ  
ЈАВНИХ ЗГРАДА

а



# Школска зграда

## Линијски двоструки



ПРОЈЕКТОВАЊЕ  
ЈАВНИХ ЗГРАДА

а



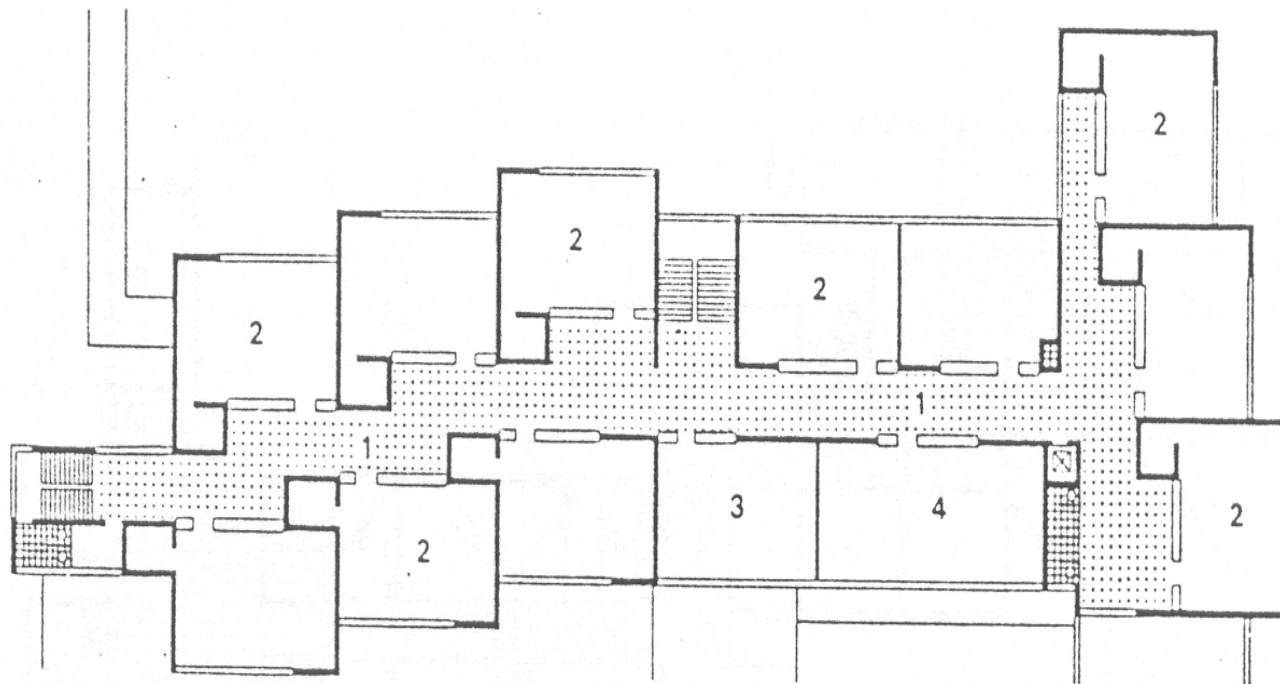
# Школска зграда

## Смакнути двоструки



ПРОЈЕКТОВАЊЕ  
ЈАВНИХ ЗГРАДА

а





# Школска зграда

## Скупине



ПРОЈЕКТОВАЊЕ  
ЈАВНИХ ЗГРАДА

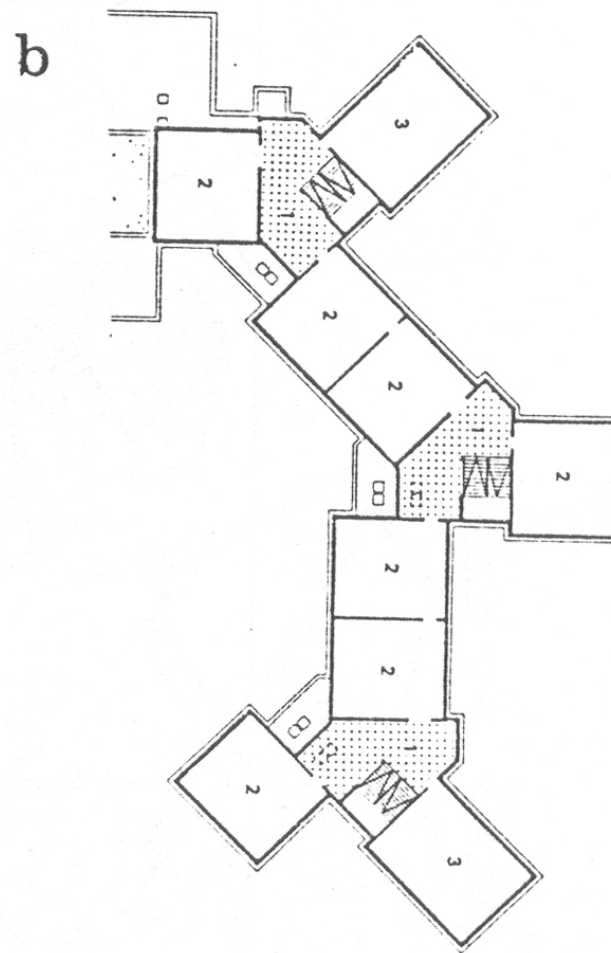
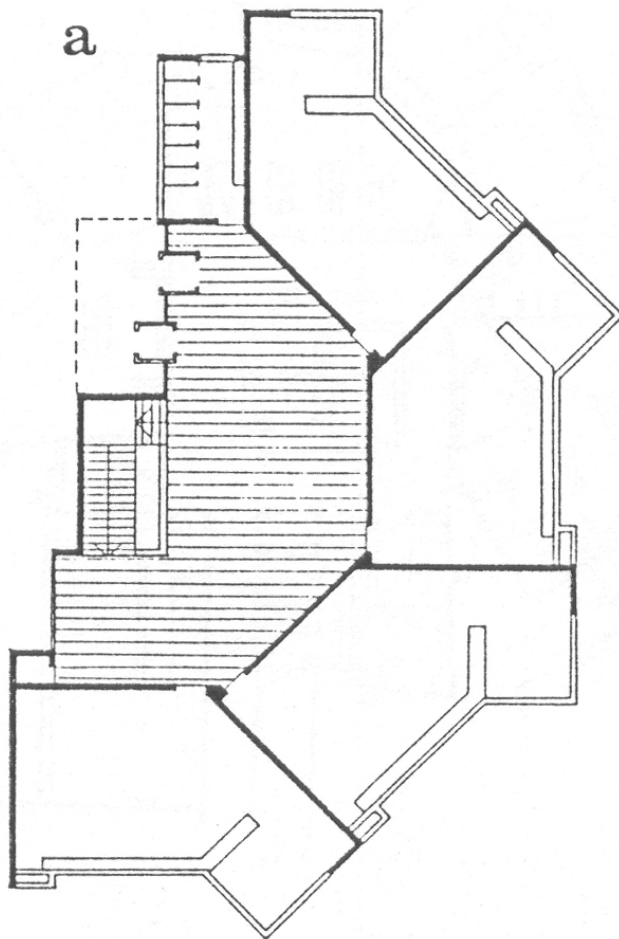
- разигране форме прилагођене млађем узрасту,
- одговарају мањем броју учионица,
- блажим климатским условима,
- изражена адаптабилност.

# Школска зграда

## Скупине



ПРОЈЕКТОВАЊЕ  
ЈАВНИХ ЗГРАДА

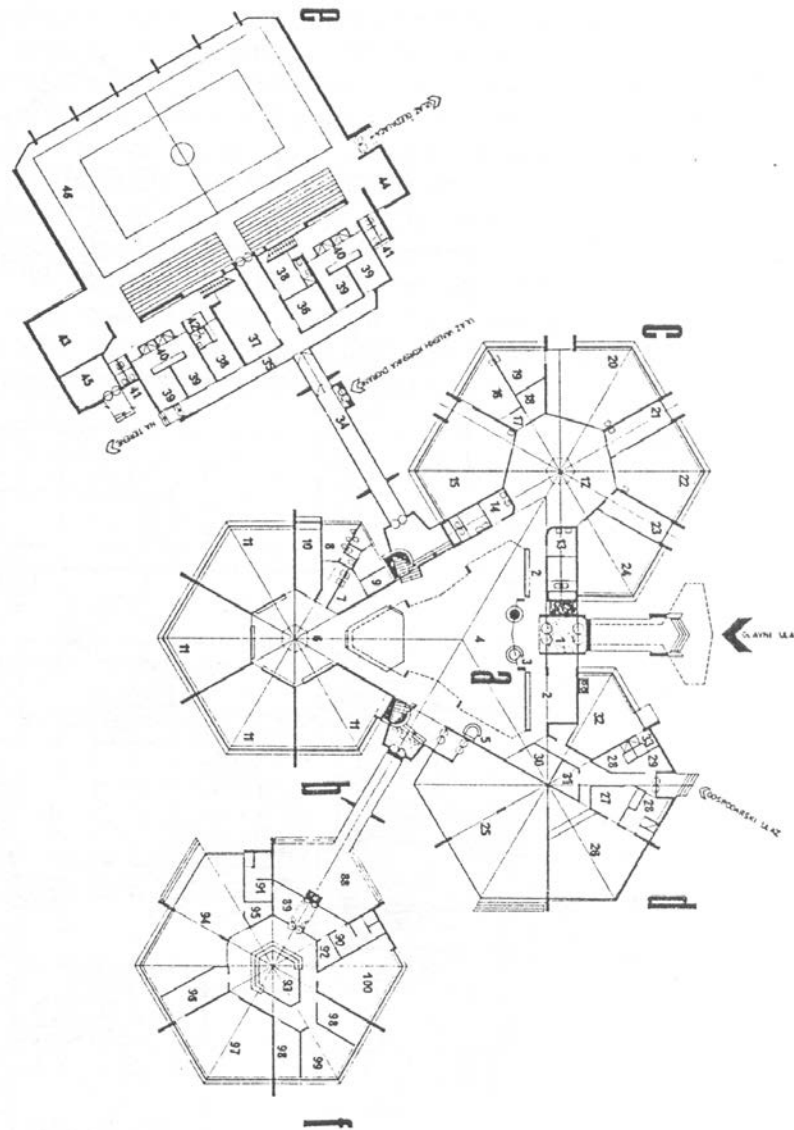


# Школска зграда

## Скупине



ПРОЈЕКТОВАЊЕ  
ЈАВНИХ ЗГРАДА



# Школска зграда

## Отворена – летња учионица



ПРОЈЕКТОВАЊЕ  
ЈАВНИХ ЗГРАДА

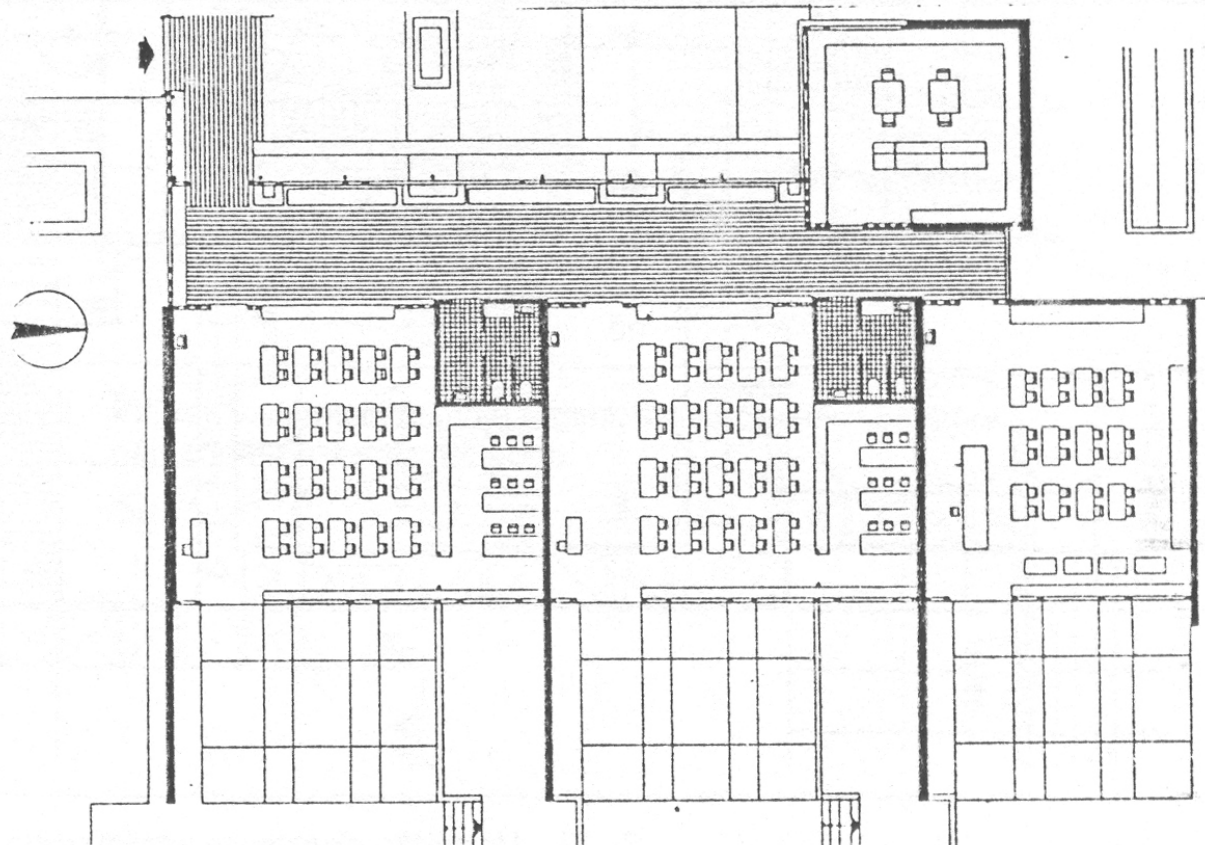
- настава на отвореном,
- уз учионице млађег узраста,
- у приземљу,
- једнака учионици, око 50м<sup>2</sup>,
- заштита од сунца - наткривање перголом.

# Школска зграда

## Тераса



ПРОЈЕКТОВАЊЕ  
ЈАВНИХ ЗГРАДА



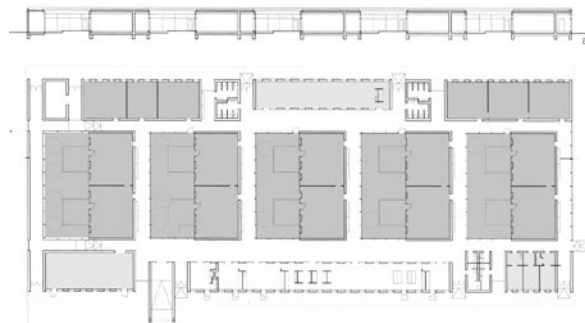
Sl. 25. Letnje učionice rešene kao terase  
Osnovna škola, Heerenweg, Nemačka  
projektant: U. Baumgartner

# Школска зграда

## Атријум



ПРОЈЕКТОВАЊЕ  
ЈАВНИХ ЗГРАДА



# Школска зграда

## Кабинети – специјализоване учионице



ПРОЈЕКТОВАЊЕ  
ЈАВНИХ ЗГРАДА

- код старијих разреда,
- неопходна припремна просторија, некад и остава,
- површина од 70-90м<sup>2</sup>,
- бољи услови за извођење предметне наставе.

# Школска зграда

## Кабинет за природне науке



ПРОЈЕКТОВАЊЕ  
ЈАВНИХ ЗГРАДА

Предавања и вежбе из физике, хемије и биологије.

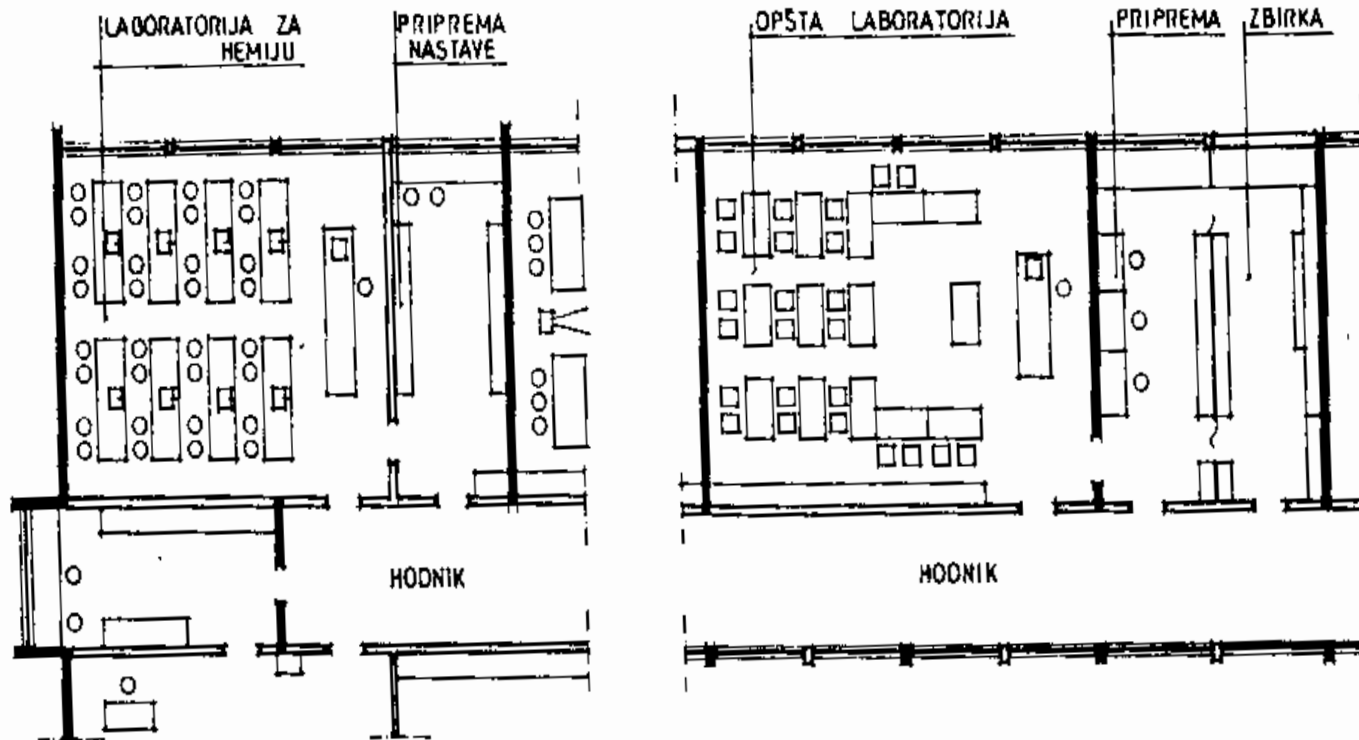
Мање школе – 1 каб. Заједнички.

Веће школе - 1+2 или сваки посебно, групишу се у целину,  
уз више разреде.

Садржи:

- лабораторију – 60-70м<sup>2</sup>,
- припремну просторију – 16-18м<sup>2</sup>,
- просторија за збирку.





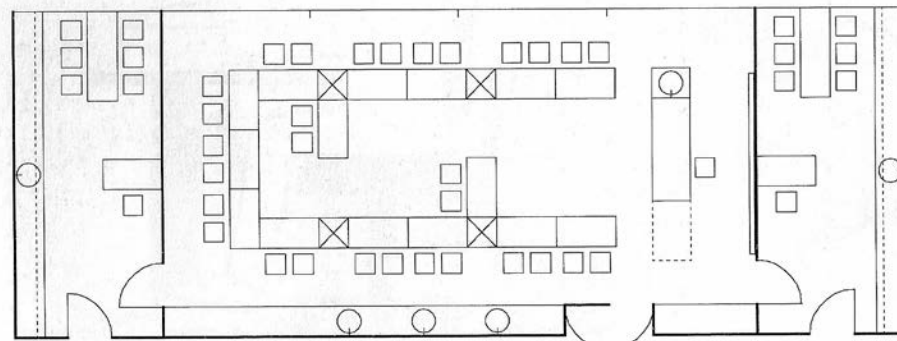
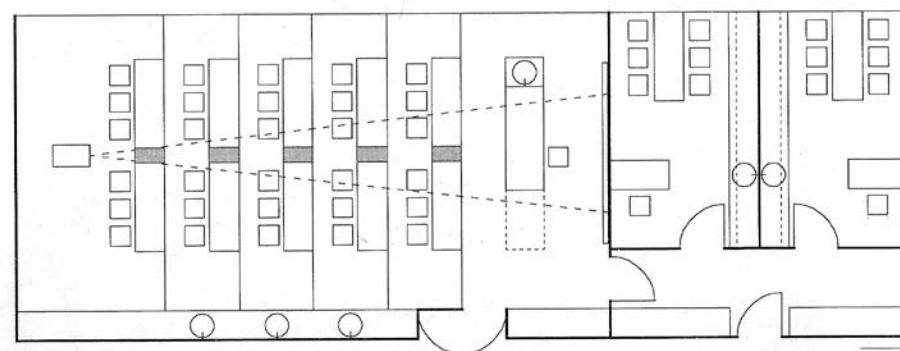
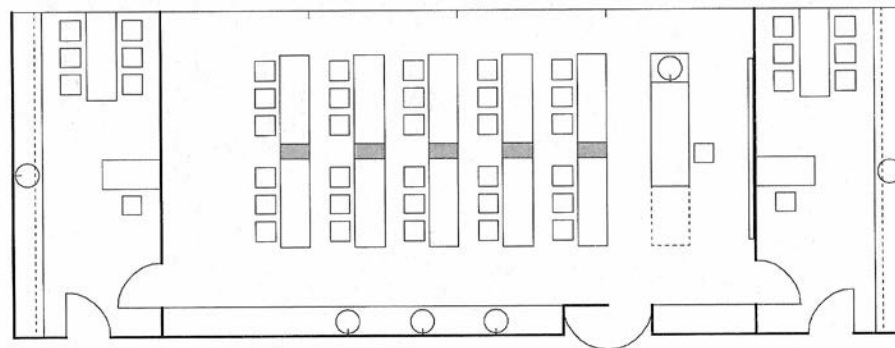
Sl. 29. Kabineti – laboratorije za prirodne nauke  
a) posebna laboratorija za hemiju  
b) zajednička laboratorija za fiziku, hemiju i biologiju

# Школска зграда

## Кабинет за природне науке



ПРОЈЕКТОВАЊЕ  
ЈАВНИХ ЗГРАДА



Лабораторије за природне науке –  
физика, хемија и биологија

# Школска зграда

## Кабинет за музичко



ПРОЈЕКТОВАЊЕ  
ЈАВНИХ ЗГРАДА

Намена :

- настава музичког образовања,
  - музичке секције и
  - пробе школског хора,
  - кабинет површине 50-70м<sup>2</sup>,
- (по потреби и више за веће школе),
- просторија за припрему и
  - остава за инструменте.

# Школска зграда

## Кабинет за музичко



ПРОЈЕКТОВАЊЕ  
ЈАВНИХ ЗГРАДА

Положај:

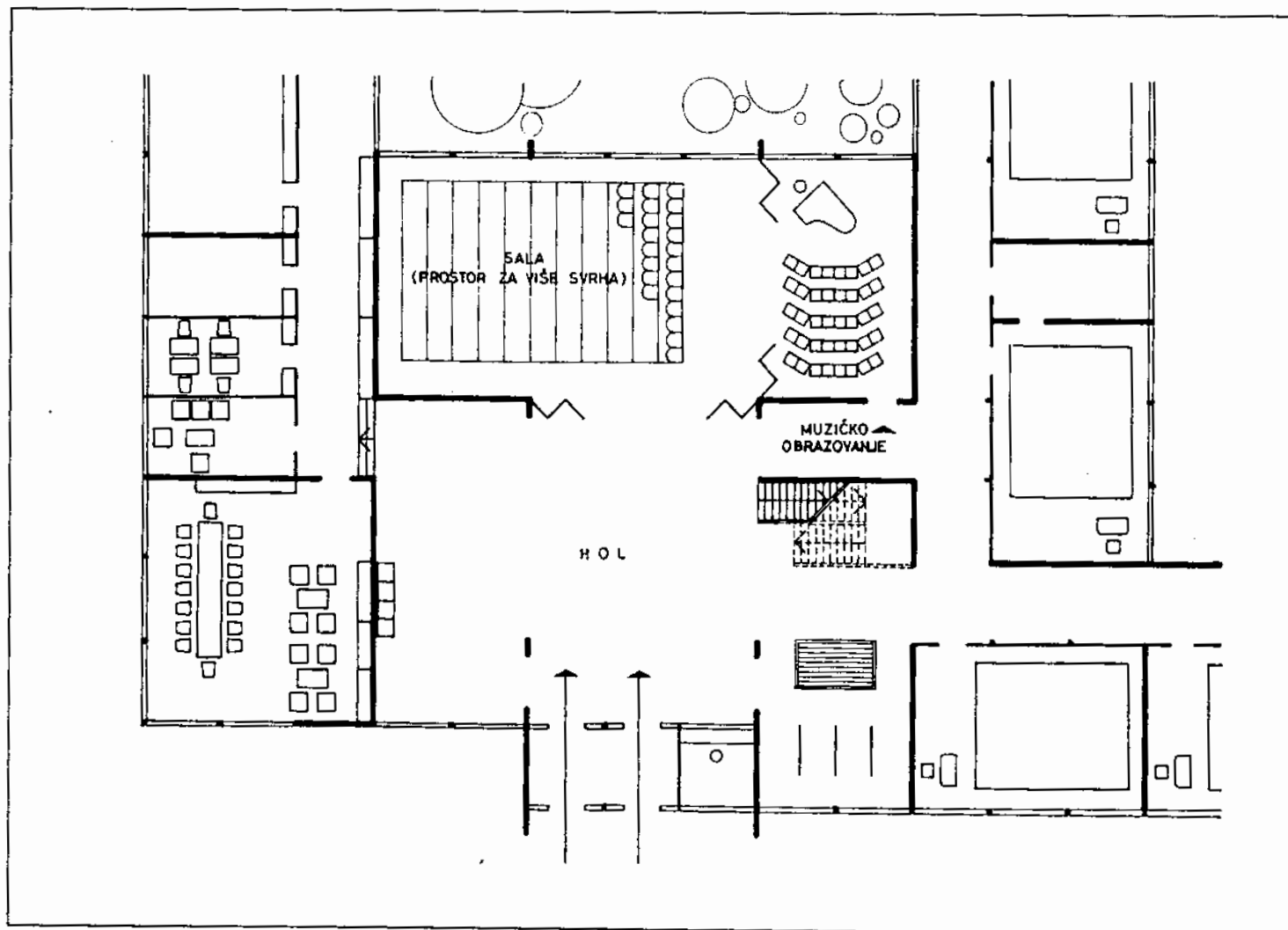
- даље од наставних просторија,
- уз хол или вишенаменску салу као њихов део или бина,
- повезан са спољашњим простором, терасом или амфитеатром,
- веза - преко покретних паноа.

# Школска зграда

## Кабинет за музичко



ПРОЈЕКТОВАЊЕ  
ЈАВНИХ ЗГРАДА



Sl. 32. Kabinet za muzičko obrazovanje uz višenamensku salu

# Школска зграда

## Кабинет за ликовно



ПРОЈЕКТОВАЊЕ  
ЈАВНИХ ЗГРАДА

- специјализована учионица – атеље  
2-2,4м<sup>2</sup> по ученику,
- просторија за припрему – 18м<sup>2</sup> и
- остава за радни материјал,
  
- веза са платоом или терасом,
- осветљење дифузно- равномерно,
- северна оријентација.

# Школска зграда

## Кабинет за домаћинство



ПРОЈЕКТОВАЊЕ  
ЈАВНИХ ЗГРАДА

- специјализована учионица (54-72м<sup>2</sup>)
- просторија за припрему (18-20м<sup>2</sup>)

▪ мање школе –

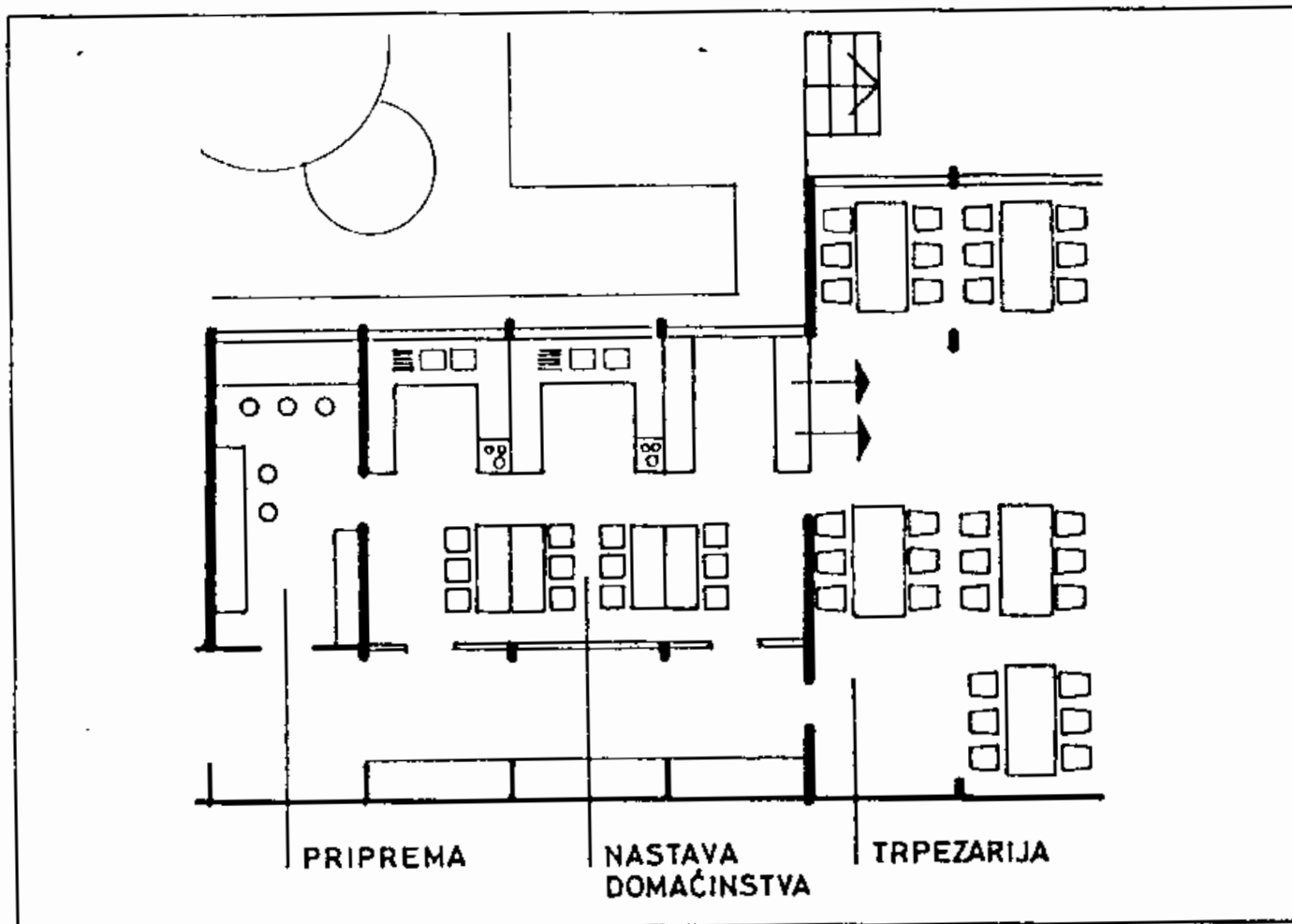
уз трпезарију да би се користиле као приручна кухиња.

# Школска зграда

## Кабинет за домаћинство



ПРОЈЕКТОВАЊЕ  
ЈАВНИХ ЗГРАДА



Sl. 36. Kabinet za nastavu domaћinstva kao priruћna kuhinja uz trpezariju



# Школска зграда

## Кабинет за ОТО



ПРОЈЕКТОВАЊЕ  
ЈАВНИХ ЗГРАДА

Намена:

- теоретска и практична настава,
- за рад секција и слободне активности.

Садржи:

- радионицу,
- просторију за припрему и
- фотолабораторију.

# Школска зграда

## Кабинет за ОТО



ПРОЈЕКТОВАЊЕ  
ЈАВНИХ ЗГРАДА

Радионица – 70 до 90 м<sup>2</sup>.

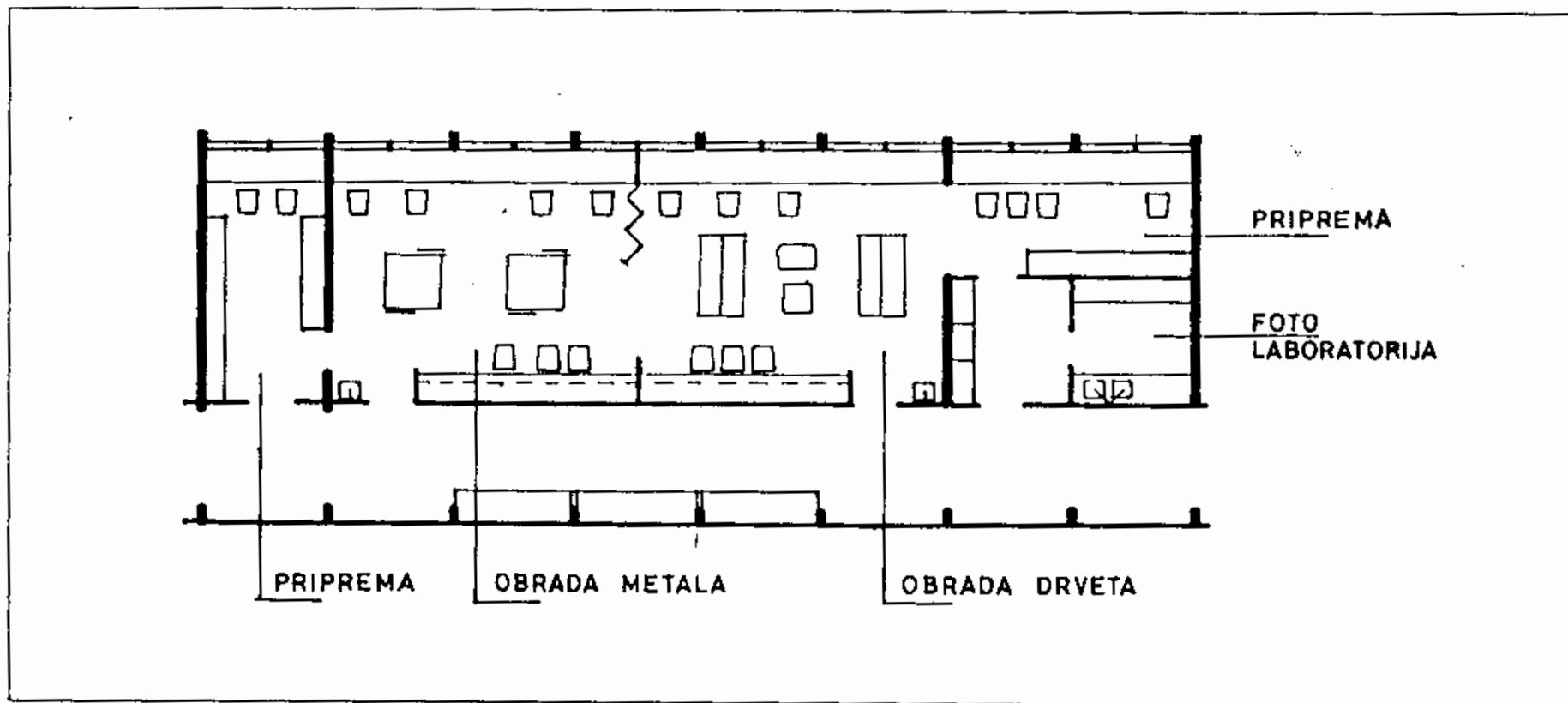
- обрада дрвета и метала, или рад са текстилом, папиром, глином.
- специфичан програм рад и бука,
- даље од наставних просторија,
- у приземљу или подруму,
- засебан улаз.

# Школска зграда

## Кабинет за ОТО



ПРОЈЕКТОВАЊЕ  
ЈАВНИХ ЗГРАДА



Sl. 37. Kabinet za opštetechničko obrazovanje  
sa posebnim radionicama za metal i drvo

# Школска зграда

## Медијатека



ПРОЈЕКТОВАЊЕ  
ЈАВНИХ ЗГРАДА

Педагошке иновације:

- тимски рад,
- индивидуални рад,
- флексибилан распоред часова,
- рачунари и аудио-визуелна техника.

Традиционална школа добија нове садржаје и просторе.

# Школска зграда

## Медијатека



ПРОЈЕКТОВАЊЕ  
ЈАВНИХ ЗГРАДА

Централно место у блоку наставних просторија или као засебна групација.

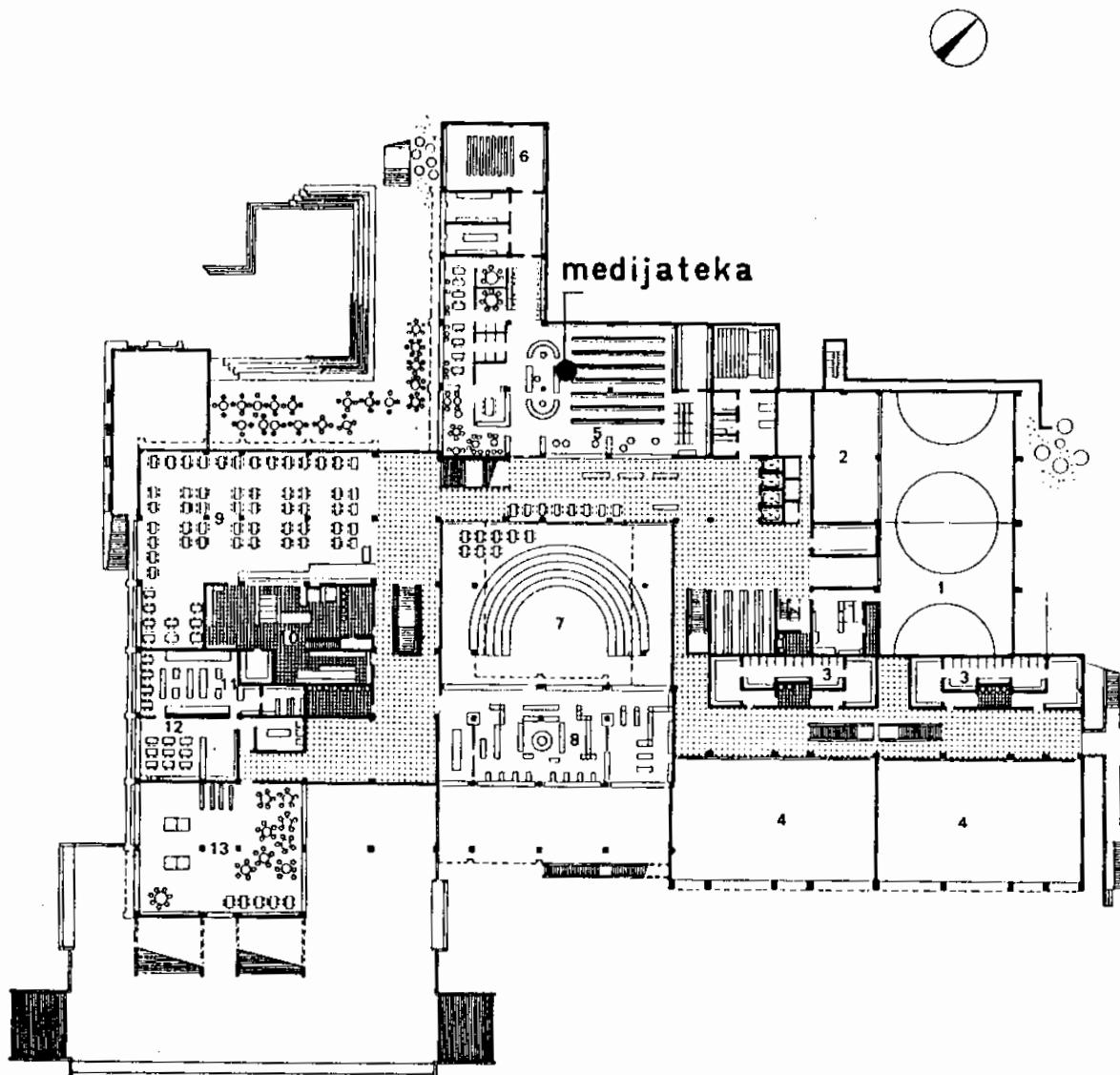
- простор за смештај средстава,
- библиотека,
- читаоница, простори за тимски и боксови за индивидуални рад,
- просторија за аудио-визуелне емисије.

# Школска зграда

## Медијатека



ПРОЈЕКТОВАЊЕ  
ЈАВНИХ ЗГРАДА



# Школска зграда

## Медијатека



ПРОЈЕКТОВАЊЕ  
ЈАВНИХ ЗГРАДА



Longmeadow Center Elementary School,  
Massachusetts, USA, 1997.  
Пројектант: Tappe Associates, Inc.

# Школска зграда

## Фискултурни блок



ПРОЈЕКТОВАЊЕ  
ЈАВНИХ ЗГРАДА

- обавезна топла веза са наставним просторијама и веза са отвореним теренима,
- посебан улаз за ваннаставне активности.



# Школска зграда

## Блок за физичко васпитање



ПРОЈЕКТОВАЊЕ  
ЈАВНИХ ЗГРАДА

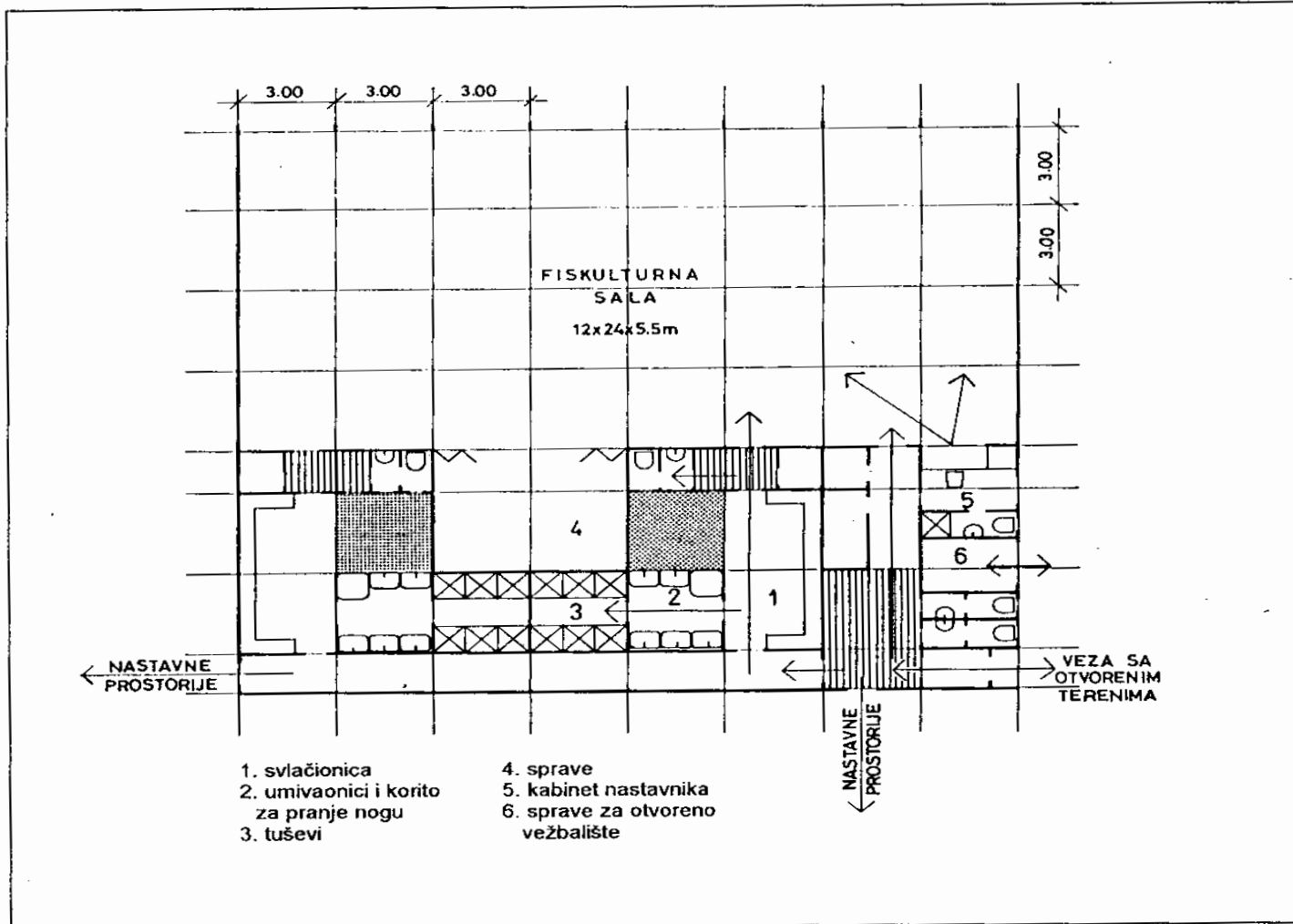
- фискултурна сала (12x24x5,5 м или 15x27x6 м),
- свлачионице (18-20 м<sup>2</sup>),
- санитарни чворови (18-20 м<sup>2</sup>),
- простор за справе (30-36 м<sup>2</sup>),
- просторија за наставнике (12-16 м<sup>2</sup>).

# Школска зграда

## Блок за физичко васпитање



ПРОЈЕКТОВАЊЕ  
ЈАВНИХ ЗГРАДА



Sl. 44. Blok za fizičko vaspitanje  
tipsko rešenje – varijanta sa atrijumima (omogućava prirodno provetranje svlačionica i sanitarnih čvorova)  
projektant: M. Anđelković