

# Административно-пословне зграде



Студијски програм: **ИАС - АРХИТЕКТУРА**

**Катедра за јавне зграде**

**ПРОЈЕКТОВАЊЕ ЈАВНИХ ЗГРАДА I**

**Наставник: др Милан Танић**

05



ПРОЈЕКТОВАЊЕ  
ЈАВНИХ ЗГРАДА

# Административно-пословне зграде

---

## Делатности и садржаји

- Вођење административних послова,
- Управљање,
- Чување и издавање докумената.



ПРОЈЕКТОВАЊЕ  
ЈАВНИХ ЗГРАДА

# Административно-пословне зграде

---

## Управне зграде

- Репрезентативне и административне: парламенти, скупштине, општине, судови, статистички уреди, осигурања,
- Привредне и техничке: предузећа, фирме, бирои, научноистраживачке и инвеститорске организације.



ПРОЈЕКТОВАЊЕ  
ЈАВНИХ ЗГРАДА

# Административно-пословне зграде

---

## Услугне и специјалне

- поште,
- банке,
- архиви,
- агенције,
- штампарије,
- новинске куће.



ПРОЈЕКТОВАЊЕ  
ЈАВНИХ ЗГРАДА

# Административно-пословне зграде

## Локација

- У ГРАДСКОМ ЈЕЗГРУ,
- ИЗВАН УЖЕГ ЦЕНТРА.

## Паркирање

- НА 30-40 М2 КОРИСНЕ П. (ОД ТОГА 20% ЗА ПОСЕТИОЦЕ)
- НА 40-60 М2 БРУТО П. ИЛИ 5-7 ЗАПОСЛЕНИХ
- ДЕФИНИСАНО ПЛАНСКИМ ДОКУМЕНТОМ.



ПРОЈЕКТОВАЊЕ  
ЈАВНИХ ЗГРАДА

# Административно-пословне зграде

## Функционални тракт

- Једноструки

(канцеларијске јединице са једне стране),

- Двоструки

(најчешћи случај у пракси),

- Троструки

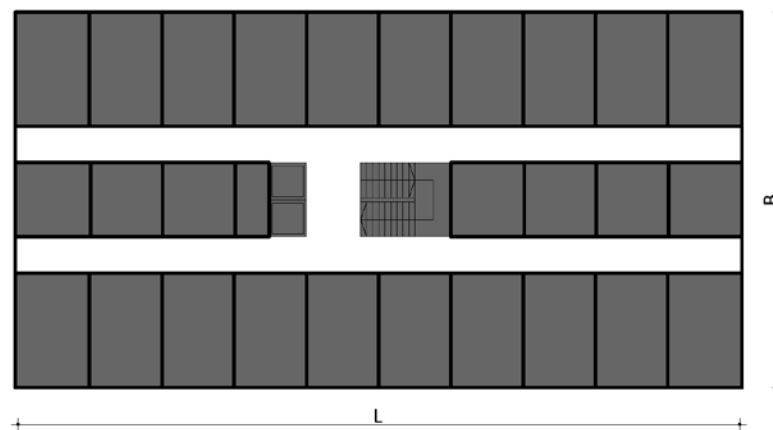
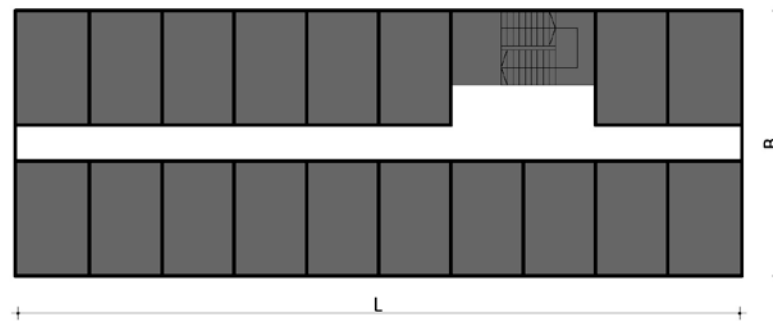
(средњи тракт: хигијенско-санитарни чворови, вертикалне комуникације, пом. просторије, атријуми, канцеларије на крајевима).



ПРОЈЕКТОВАЊЕ  
ЈАВНИХ ЗГРАДА

# Административно-пословне зграде

## Функционални тракт

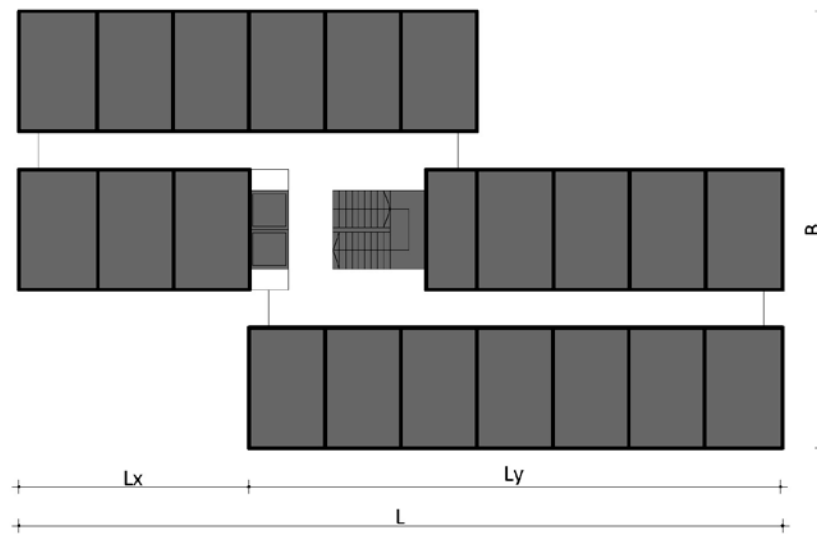




ПРОЈЕКТОВАЊЕ  
ЈАВНИХ ЗГРАДА

# Административно-пословне зграде

## Функционални тракт





# Административно-пословне зграде

## Облици трактова

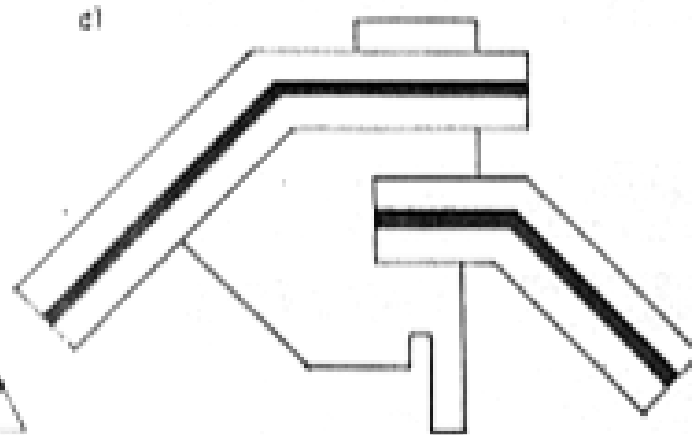
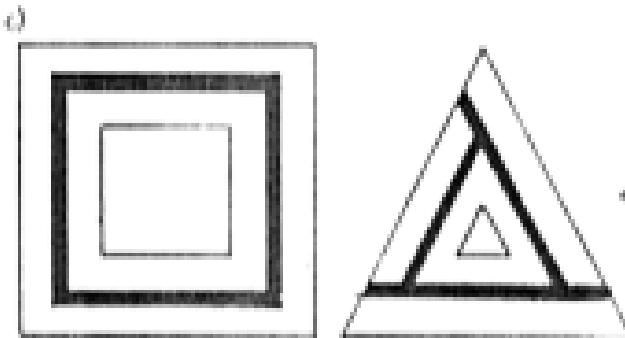
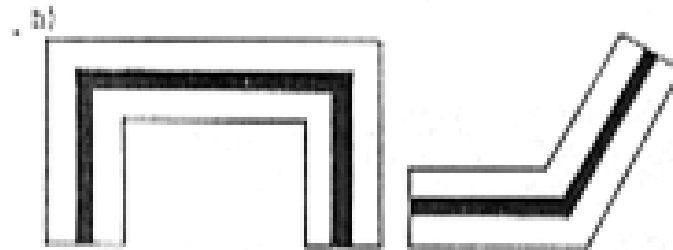


ПРОЈЕКТОВАЊЕ  
ЈАВНИХ ЗГРАДА

- Линеарни,
- Полузатворен,
- Затворен и
- Слободно развијен.

# Административно-пословне зграде

## Облици трактова



# Административно-пословне зграде

---

## Конструктивни склоп



ПРОЈЕКТОВАЊЕ  
ЈАВНИХ ЗГРАДА

**Скелетни** - најчешће

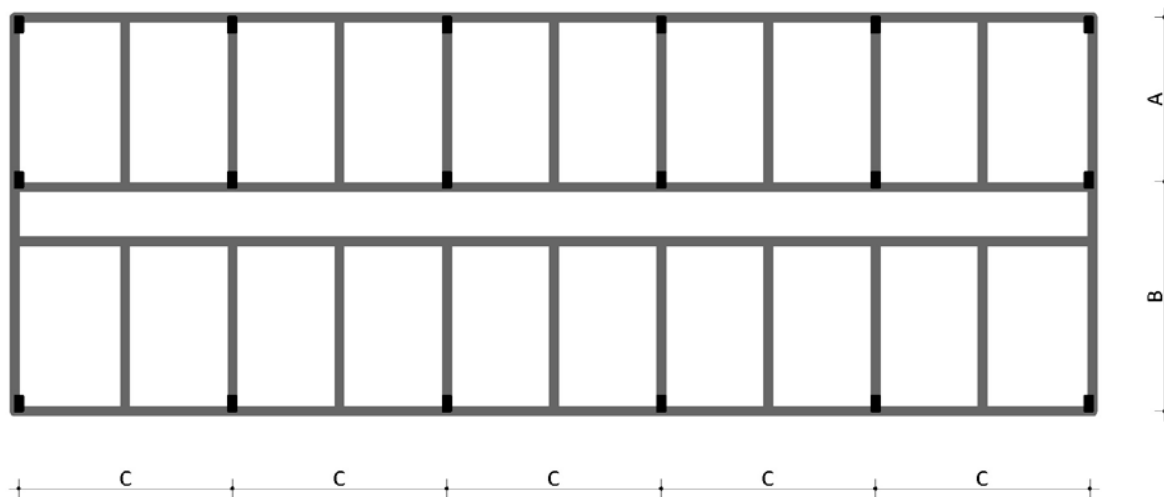
- са једностраним препустом,
- са двостраним препустом.

# Административно-пословне зграде

## Конструктивни склоп



ПРОЈЕКТОВАЊЕ  
ЈАВНИХ ЗГРАДА

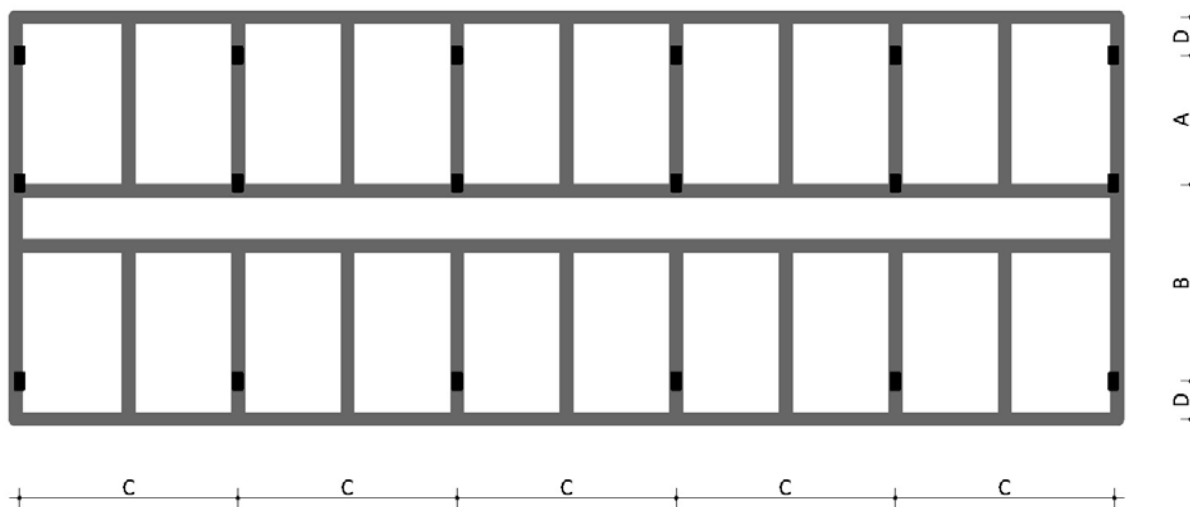
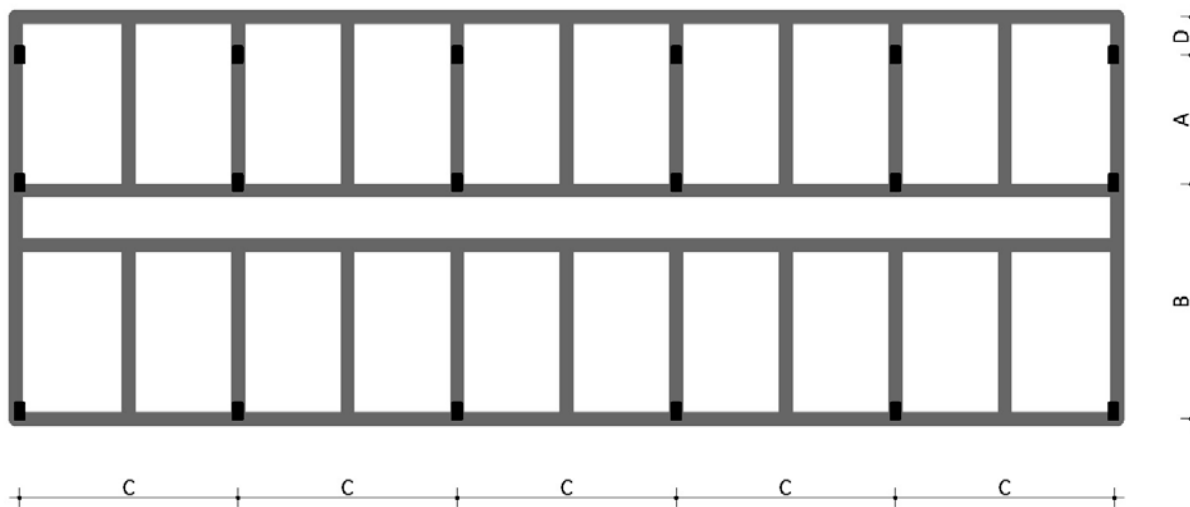


# Административно-пословне зграде

## Конструктивни склоп



ПРОЈЕКТОВАЊЕ  
ЈАВНИХ ЗГРАДА





ПРОЈЕКТОВАЊЕ  
ЈАВНИХ ЗГРАДА

# Административно-пословне зграде

## Садржаји

- Приступна партија
- Скупови и репрезентација
- Радне просторије
- Комуникације
- Санитарно-техничке просторије
- Специјалне просторије
- Смештај возила

# Административно-пословне зграде

## Приступна партија



ПРОЈЕКТОВАЊЕ  
ЈАВНИХ ЗГРАДА

- Улазни хол
- Портирница
- Гардероба
- Обезбеђење

# Административно-пословне зграде

## Скупови и репрезентација



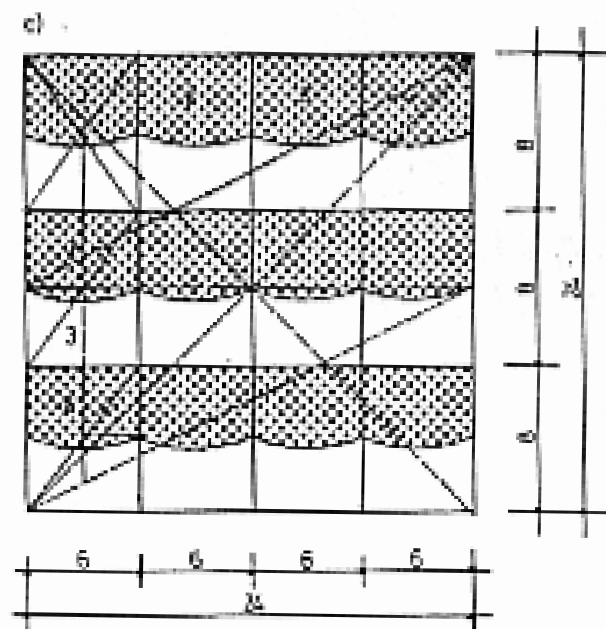
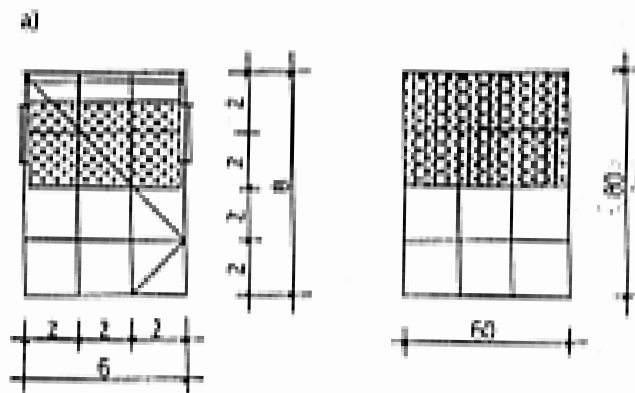
ПРОЈЕКТОВАЊЕ  
ЈАВНИХ ЗГРАДА

- Сала за предавања
- Сале за састанке
- Изложбене просторије
- Помоћне и пратеће просторије



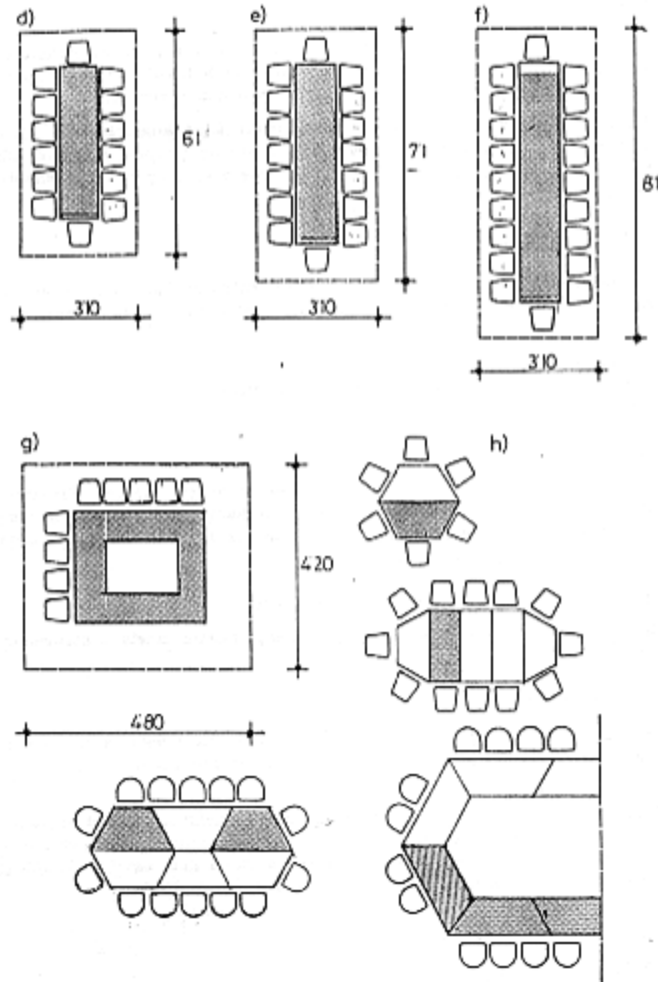
# Административно-пословне зграде

## Сала за предавања



# Административно-пословне зграде

## Сала за састанке



Слика 27 d, e, f, g, h

# Административно-пословне зграде

## Сала за састанке



ПРОЈЕКТОВАЊЕ  
ЈАВНИХ ЗГРАДА



Microsoft Domicile,  
2800 Lyngby, Denmark, 2015.  
Пројектант: Henning Larsen Architects

# Административно-пословне зграде

## Радне просторије

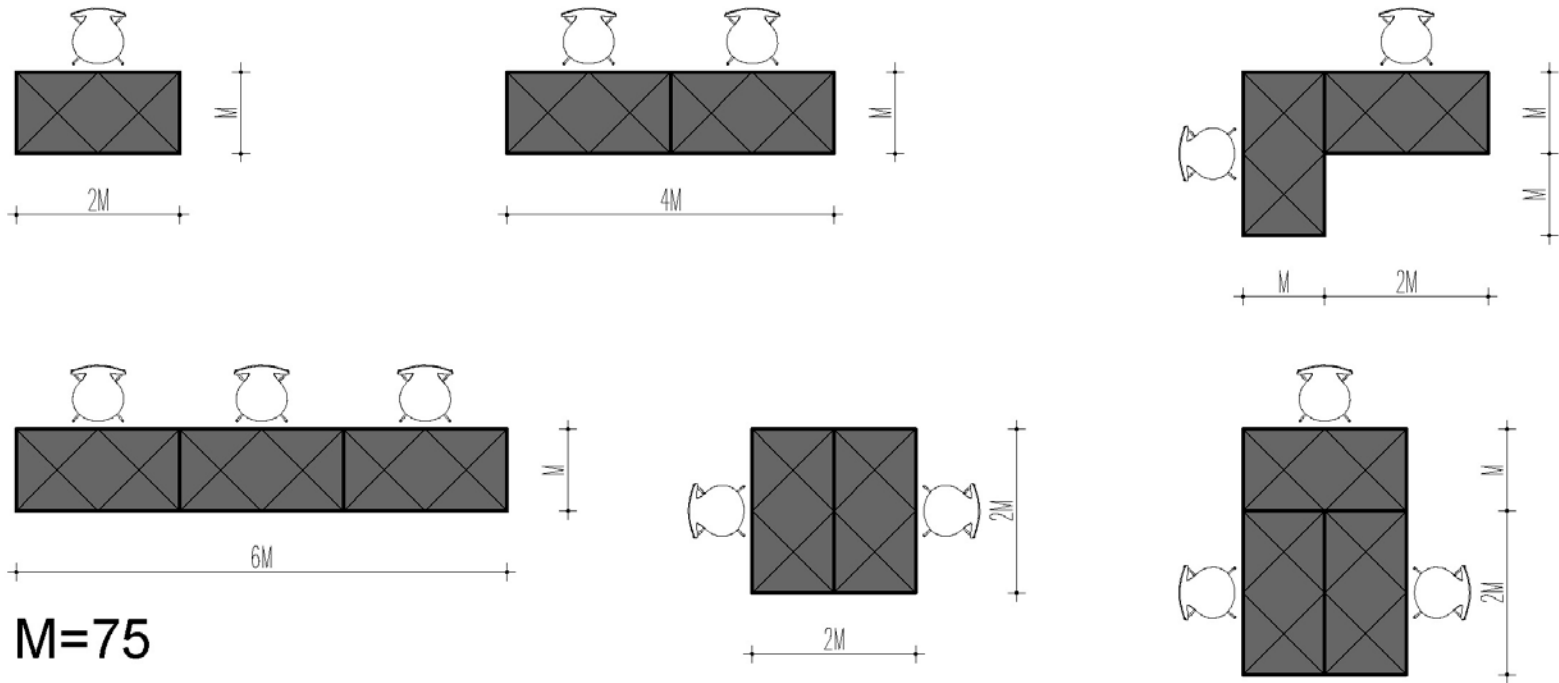


ПРОЈЕКТОВАЊЕ  
ЈАВНИХ ЗГРАДА

- Систем канцеларијских јединица,
- Систем радне сале.

# Административно-пословне зграде

## Диспозиција радних столова

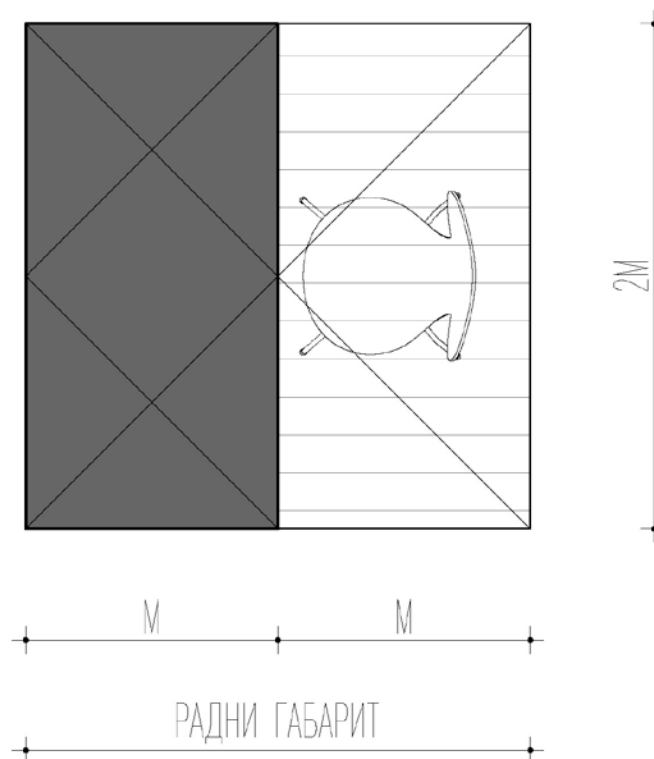


# Административно-пословне зграде

## Радни габарит

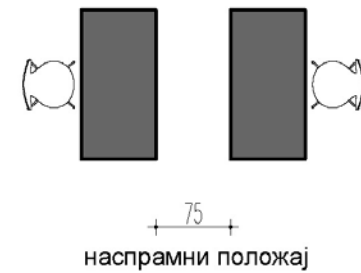
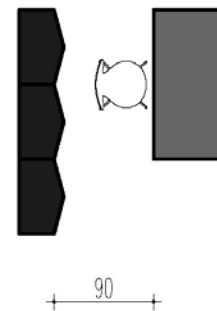
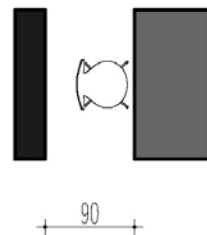
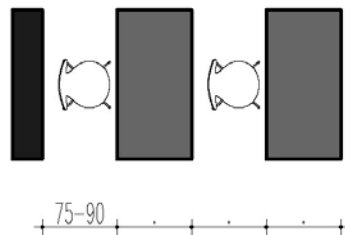
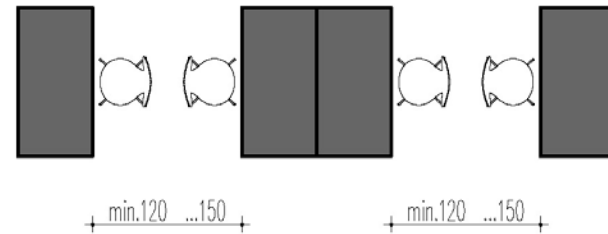
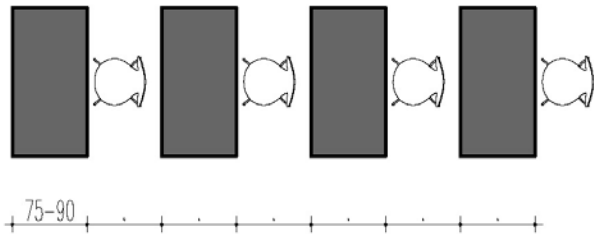


ПРОЈЕКТОВАЊЕ  
ЈАВНИХ ЗГРАДА



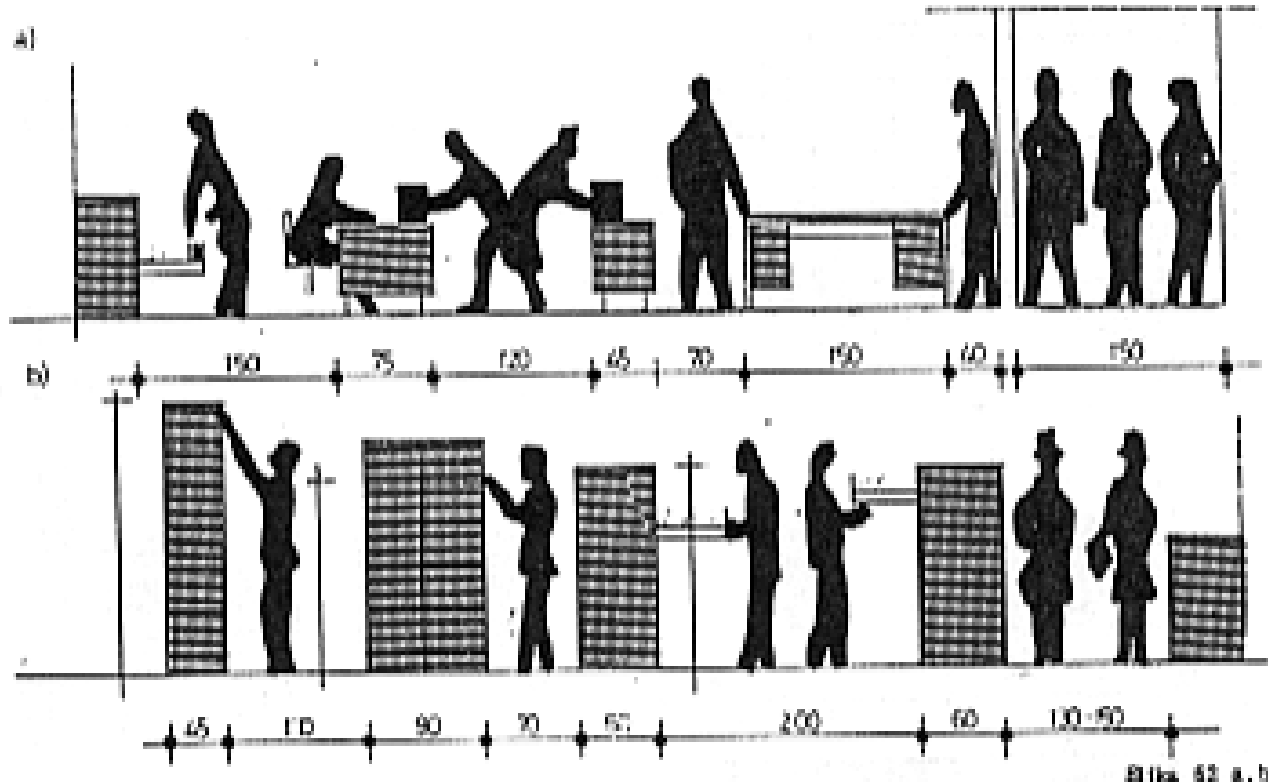
# Административно-пословне зграде

## Радна и комуникативна трака



# Административно-пословне зграде

## Наспрамни положај





# Административно-пословне зграде

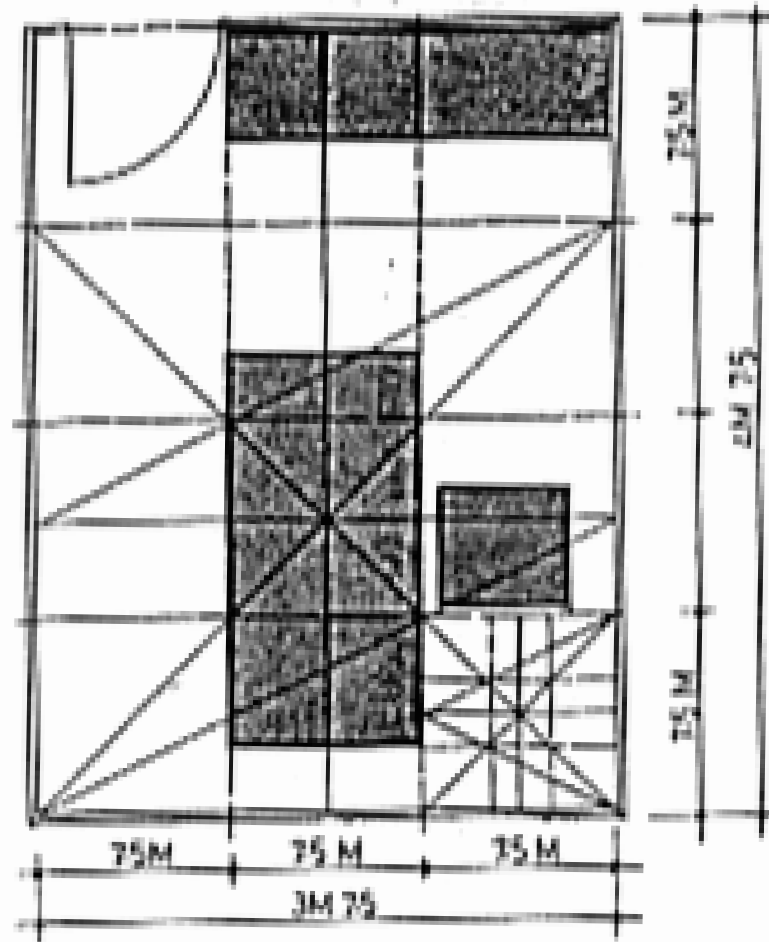
## Канцеларије



ПРОЈЕКТОВАЊЕ  
ЈАВНИХ ЗГРАДА

- Минимална ширина 3,00 м
- Оптимална ширина 3,60 м
- Минимална дубина 4,20 м
- Максимална дубина до 6,00 м

# Административно-пословне зграде Канцеларија са једним радним местом

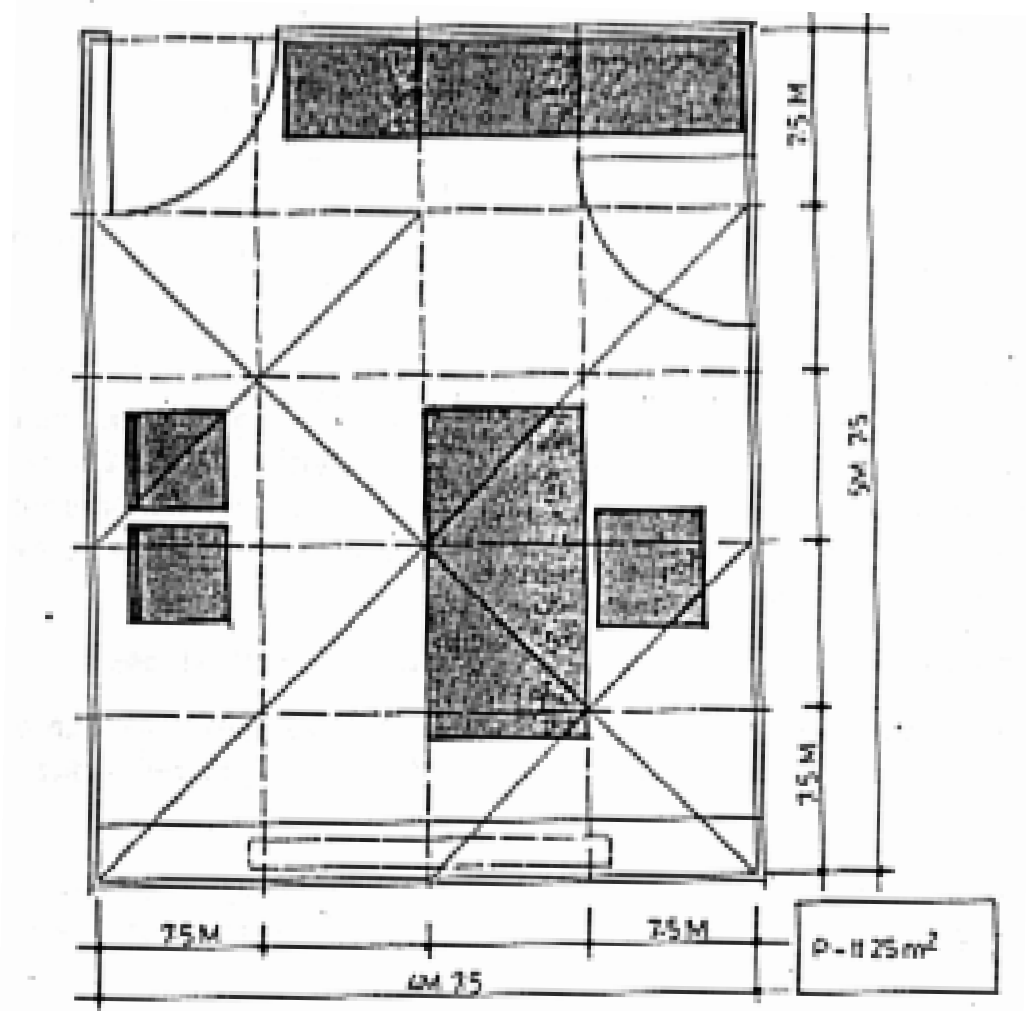


P = 675m<sup>2</sup>



ПРОЈЕКТОВАЊЕ  
ЈАВНИХ ЗГРАДА

# Административно-пословне зграде Канцеларија са једним радним местом



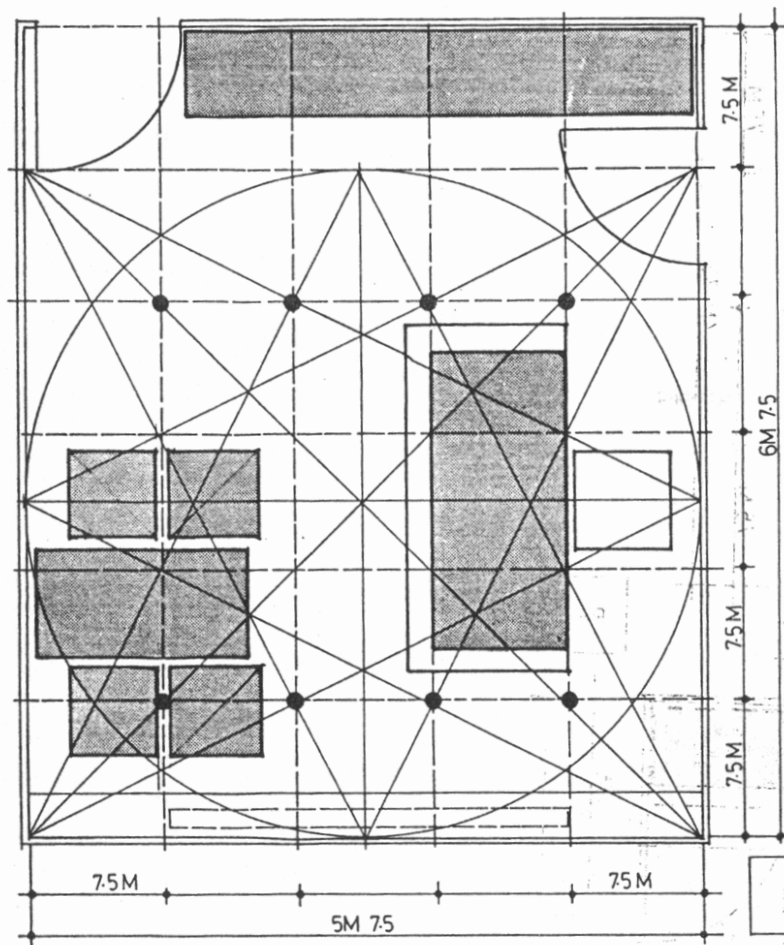


# Административно-пословне зграде

## Руководилац

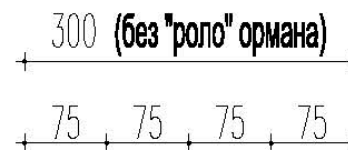


ПРОЈЕКТОВАЊЕ  
ЈАВНИХ ЗГРАДА

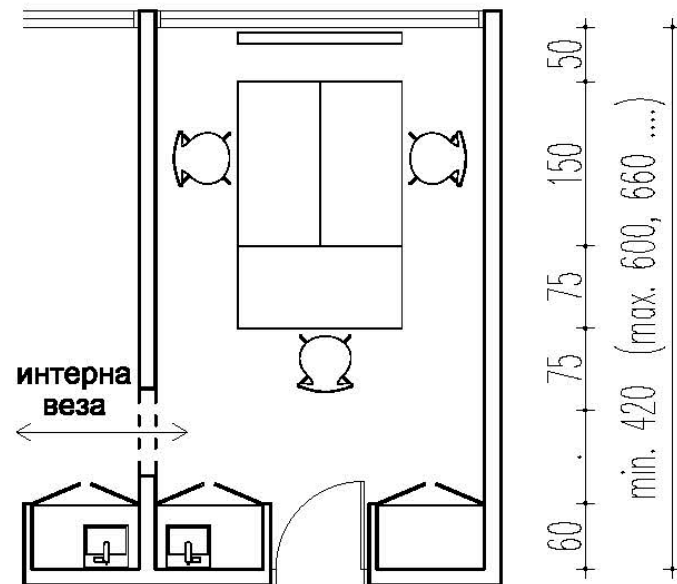


# Административно-пословне зграде

## Канцеларија са 2 (3) радна места

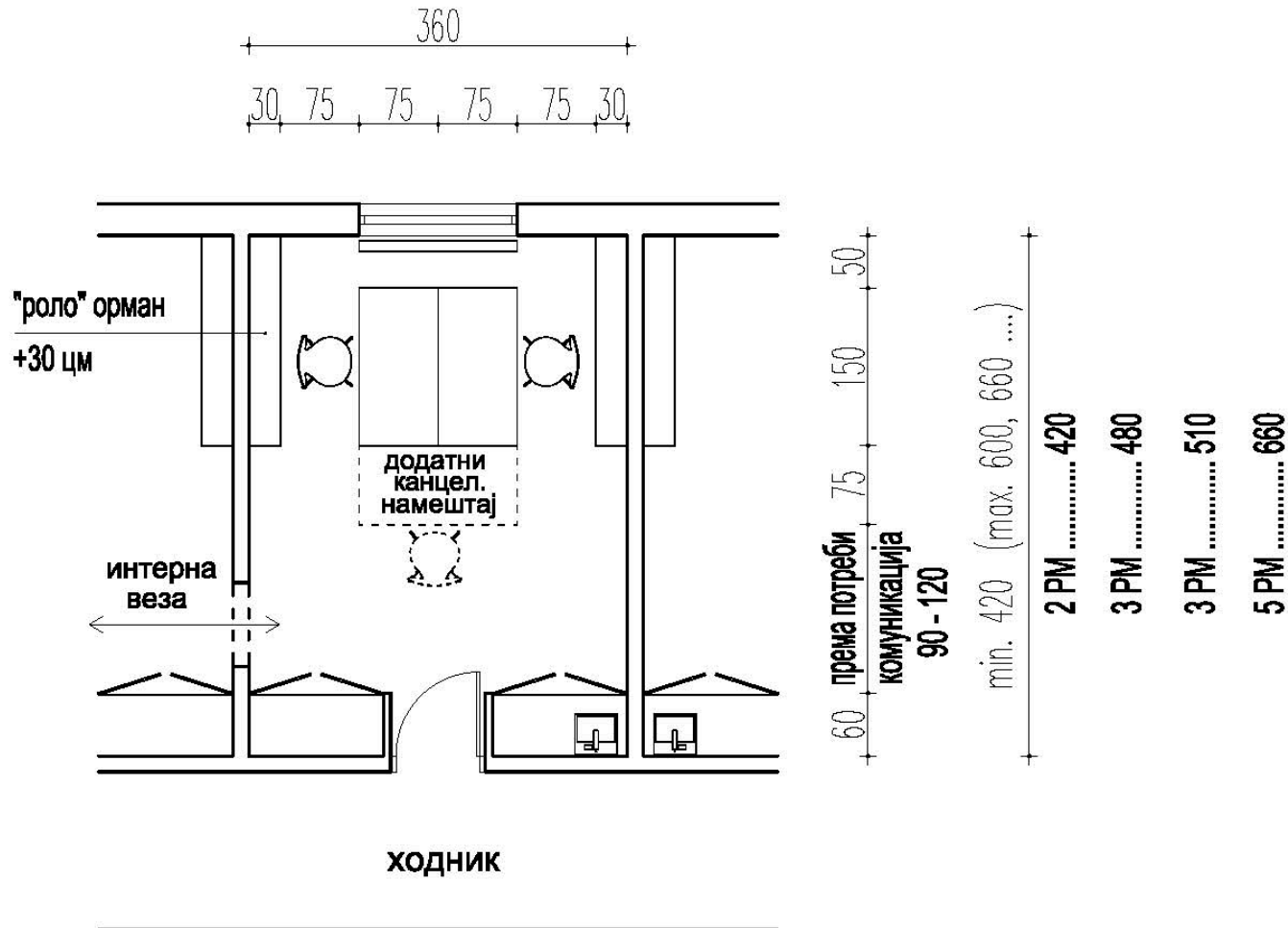


- Конструктивни модул (најчешће) 2 или 3 канцеларијске јединице



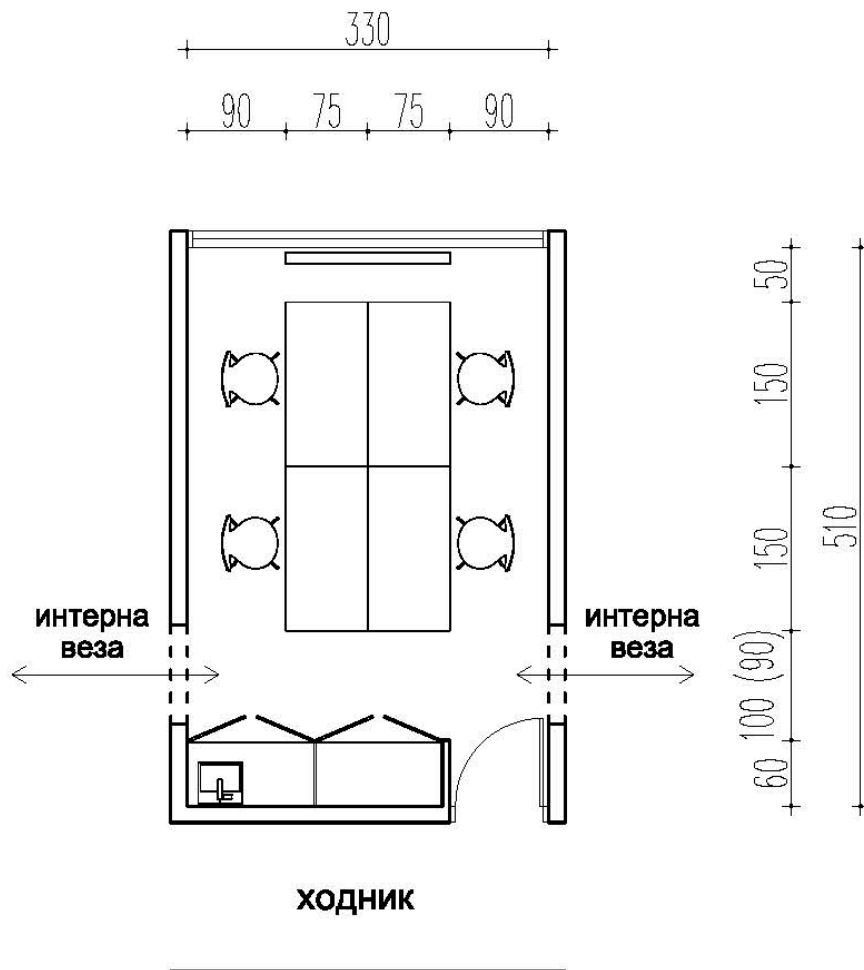
# Административно-пословне зграде

## Канцеларија са 2 (3) радна места



# Административно-пословне зграде

## Канцеларија са 4 радна места



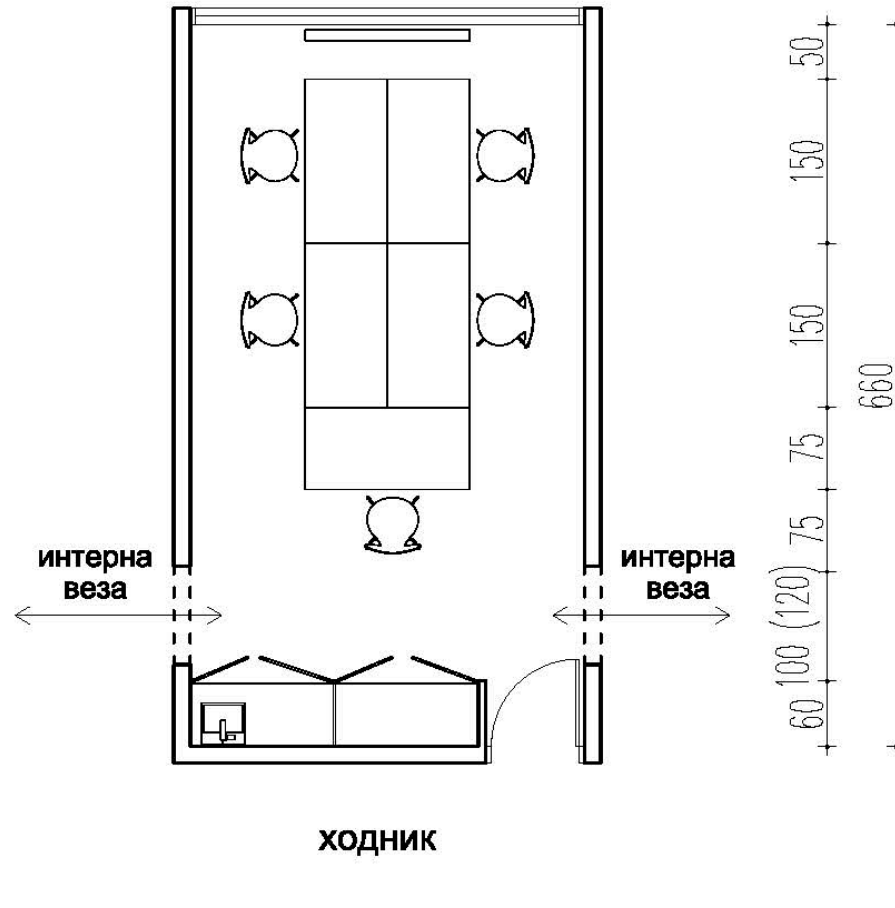
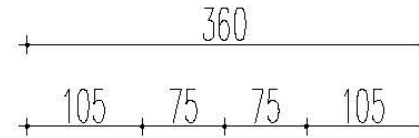
- Редак случај!



# Административно-пословне зграде

## Канцеларија са 5 радних места

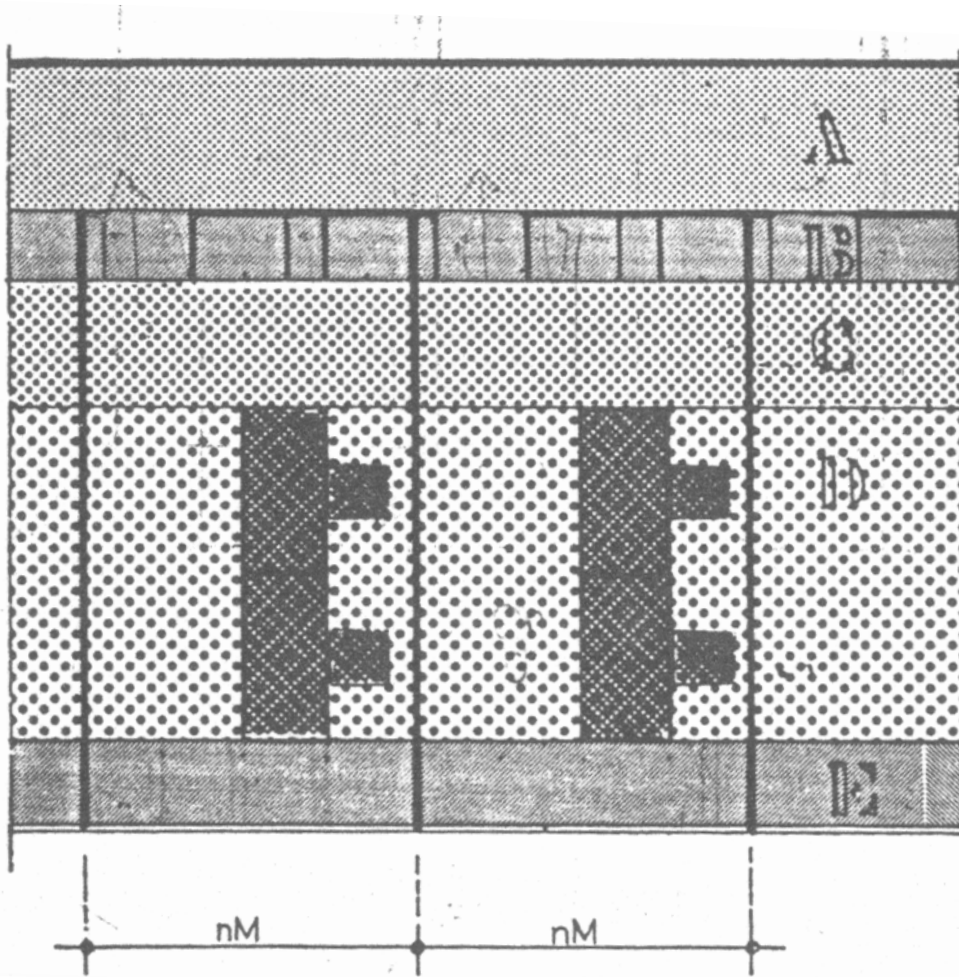
за "роло" орман  
+ 2 x 30 цм!



- Аналитичка представа,
- У пракси веома мало ових случајева!

# Административно-пословне зграде

## Зоне – траке у канцеларијама



**A** – Јавна комуникативна трака -Ходник

**B** – Плакарска трака

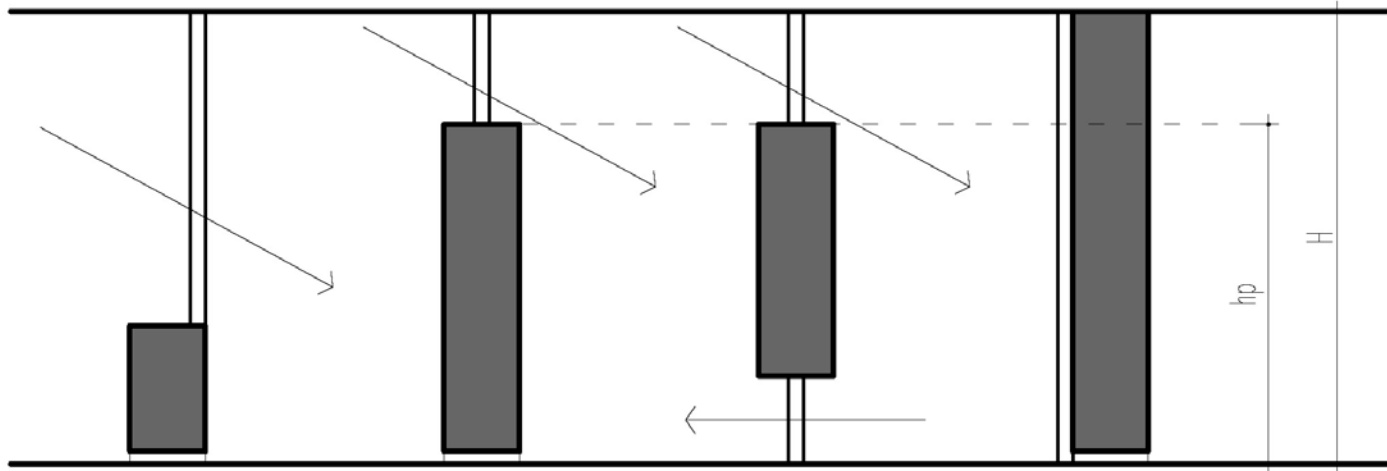
**C** – Интерна комуникативна трака

**D** – Радна трака

**E** – Прозорска трака

# Административно-пословне зграде

## Плакарске преграде



# Административно-пословне зграде

## Прозорска трака



ПРОЈЕКТОВАЊЕ  
ЈАВНИХ ЗГРАДА

