



Студијски програм: **ИАС - АРХИТЕКТУРА**

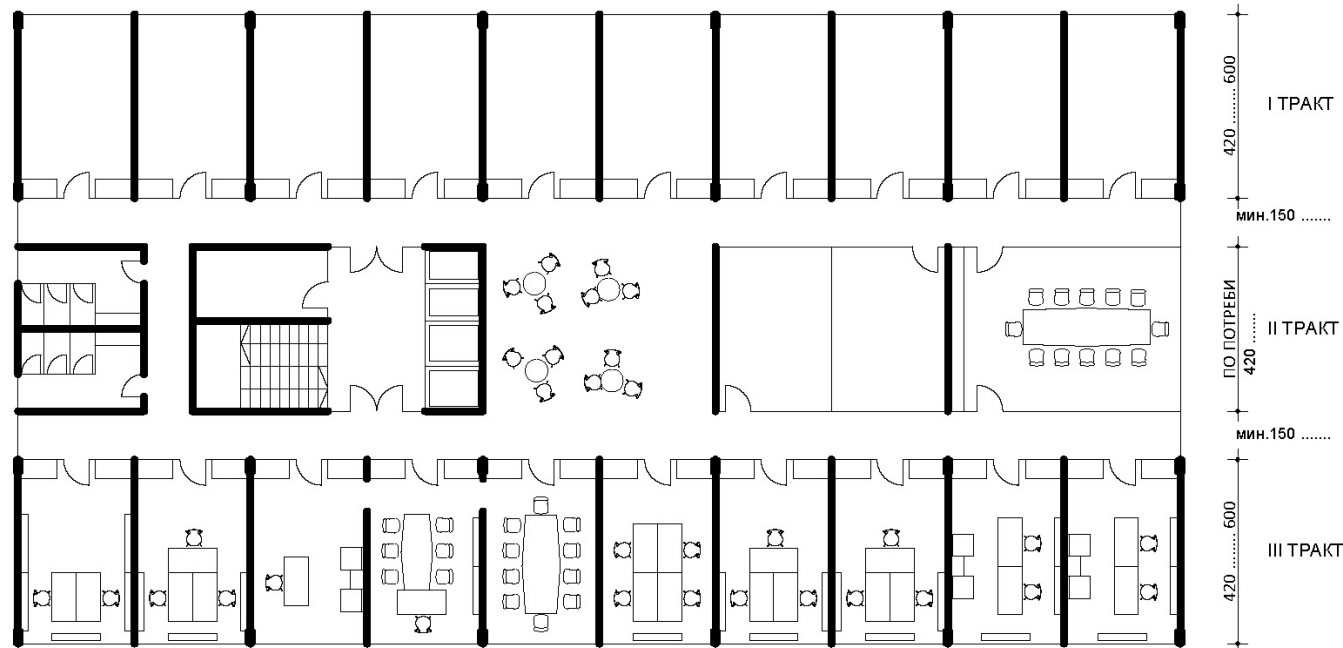
Катедра за јавне зграде

ПРОЈЕКТОВАЊЕ ЈАВНИХ ЗГРАДА I

Наставник: др Милан Танић

Административно-пословне зграде

Трансформација основе са канцеларијским јединицама у радну салу

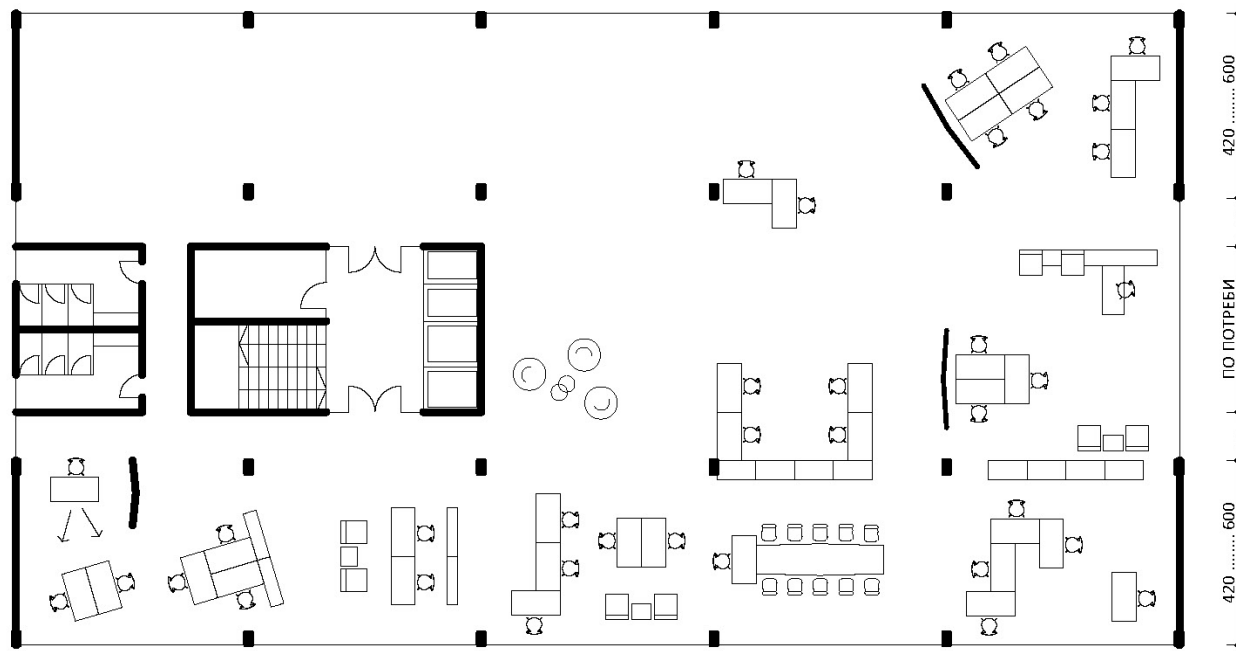


Средњи тракт

- степениште,
- батерија лифтова,
- галерија, атријум,
- хигијенско-санитарни чвор,
- сала за састанке,
- архива ...

Административно-пословне зграде

Трансформација основе са канцеларијским јединицама у радну салу



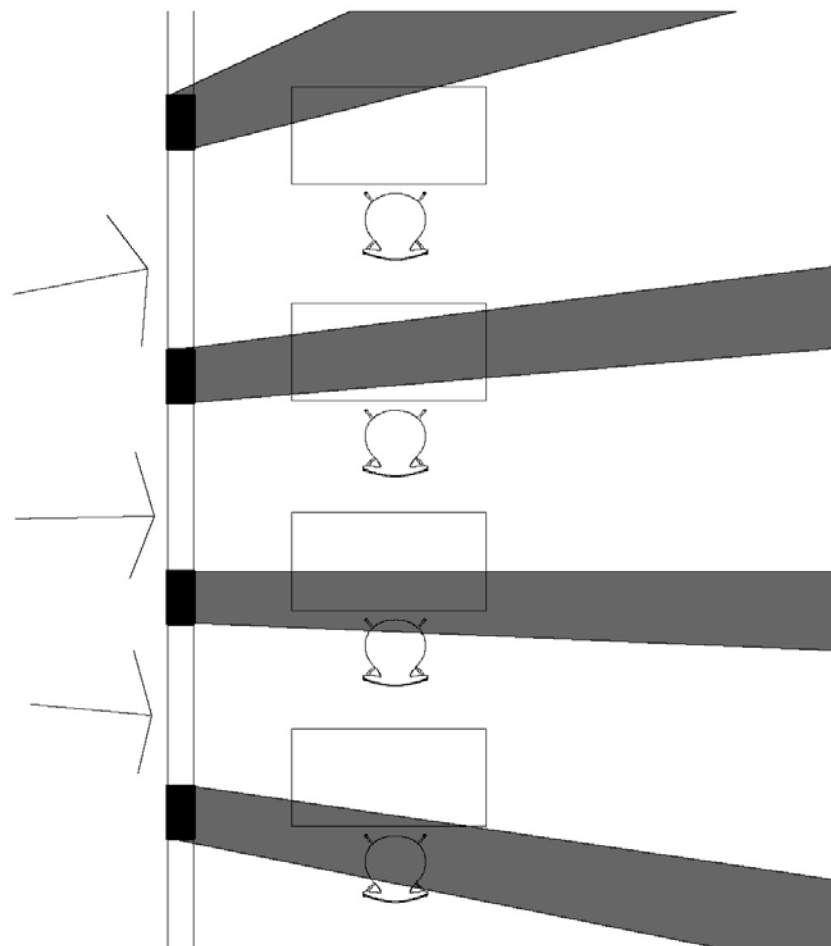
- већа флексибилност,
- боља прегледност,
- контрола,
- више радних места,
- паравани Н = 120 цм,
- квалитет радног амбијента ...

Административно-пословне зграде

Осветљење



ПРОЈЕКТОВАЊЕ
ЈАВНИХ ЗГРАДА

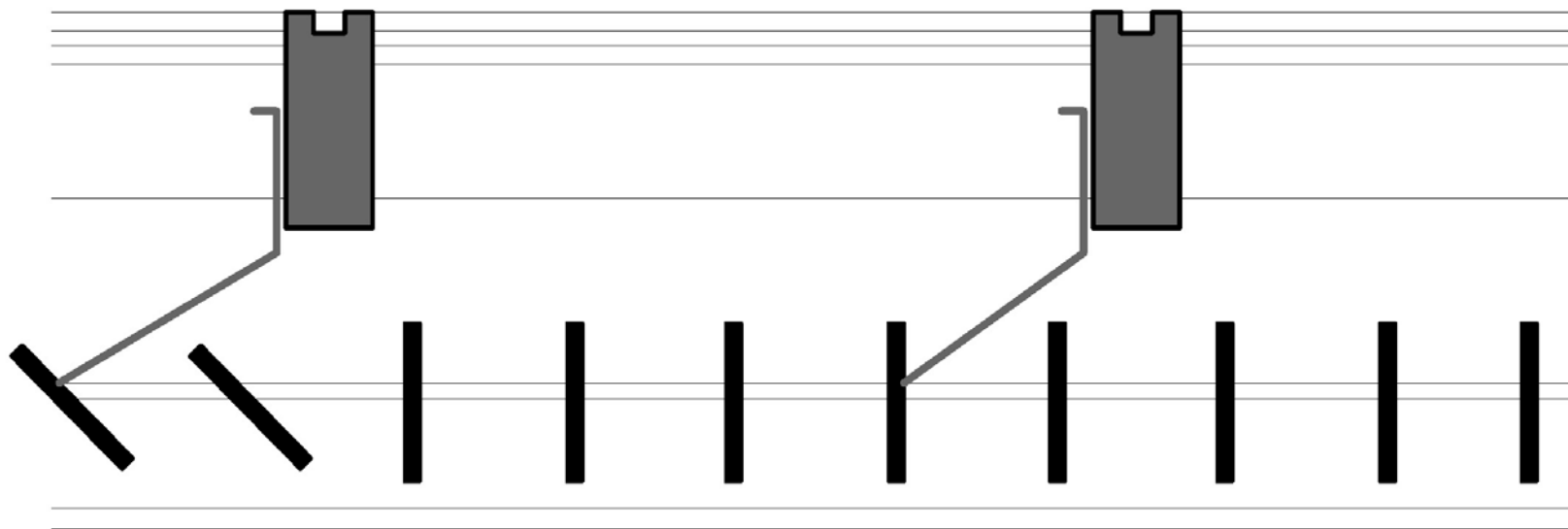


Административно-пословне зграде

Осветљење



ПРОЈЕКТОВАЊЕ
ЈАВНИХ ЗГРАДА





ПРОЈЕКТОВАЊЕ
ЈАВНИХ ЗГРАДА

Административно-пословне зграде

Заштита од прекомерног осунчања

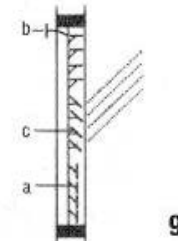
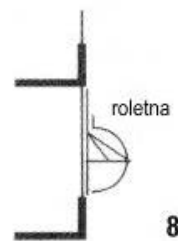
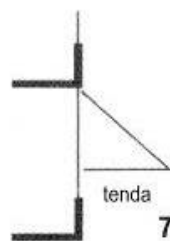
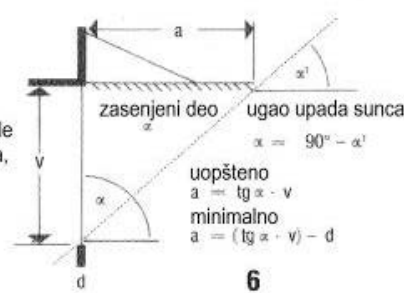
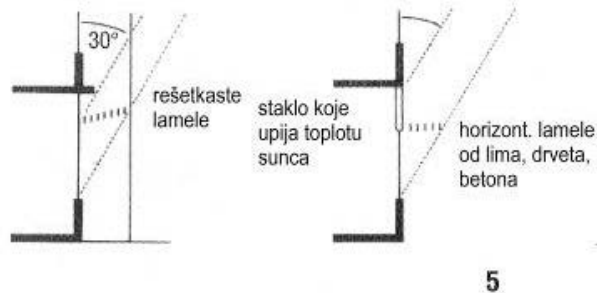
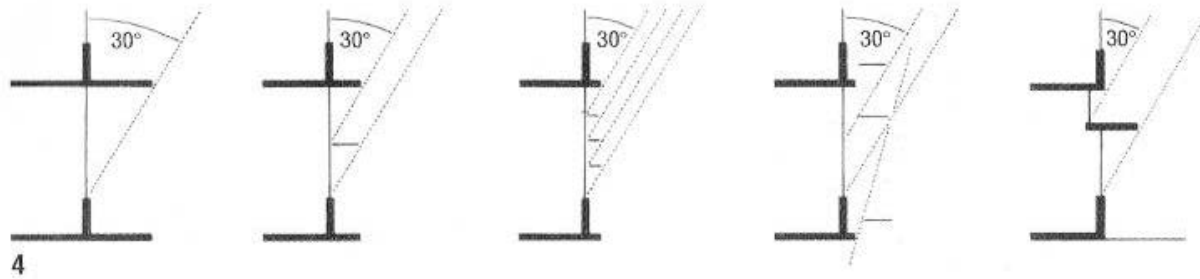
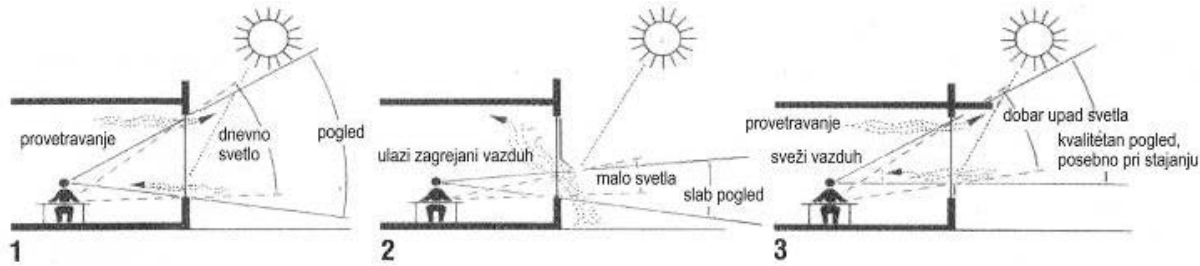
- Унутрашња страна (у просторији),
- Спољашња страна.

- Брисолеји: фиксирани или покретни

- Хоризонтални брисолеји,
- Вертикални брисолеји.

Административно-пословне зграде

Заштита од прекомерног осунчања

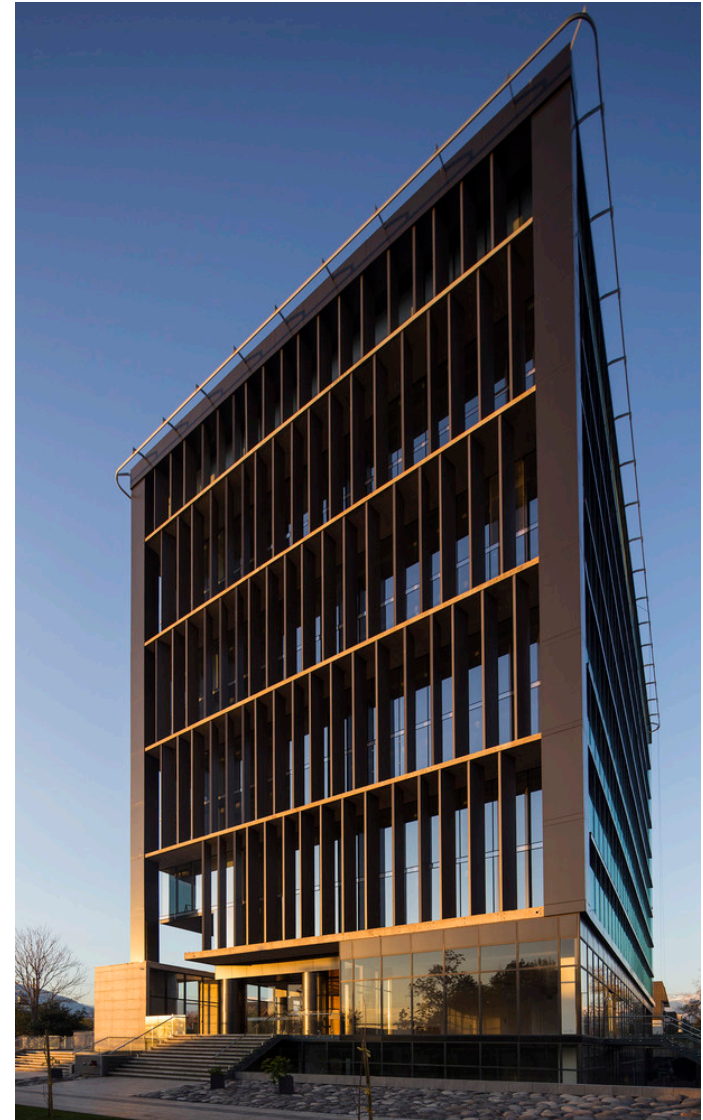




ПРОЈЕКТОВАЊЕ
ЈАВНИХ ЗГРАДА

Административно-пословне зграде

Заштита од прекомерног осунчања



Office Building Kennedy-Wisconsin,
Vitacura, RM, Chile, 2014.

Пројектант: Alemparte-Morelli y Asociados Arquitectos

Административно-пословне зграде

Хоризонталне комуникације



ПРОЈЕКТОВАЊЕ
ЈАВНИХ ЗГРАДА

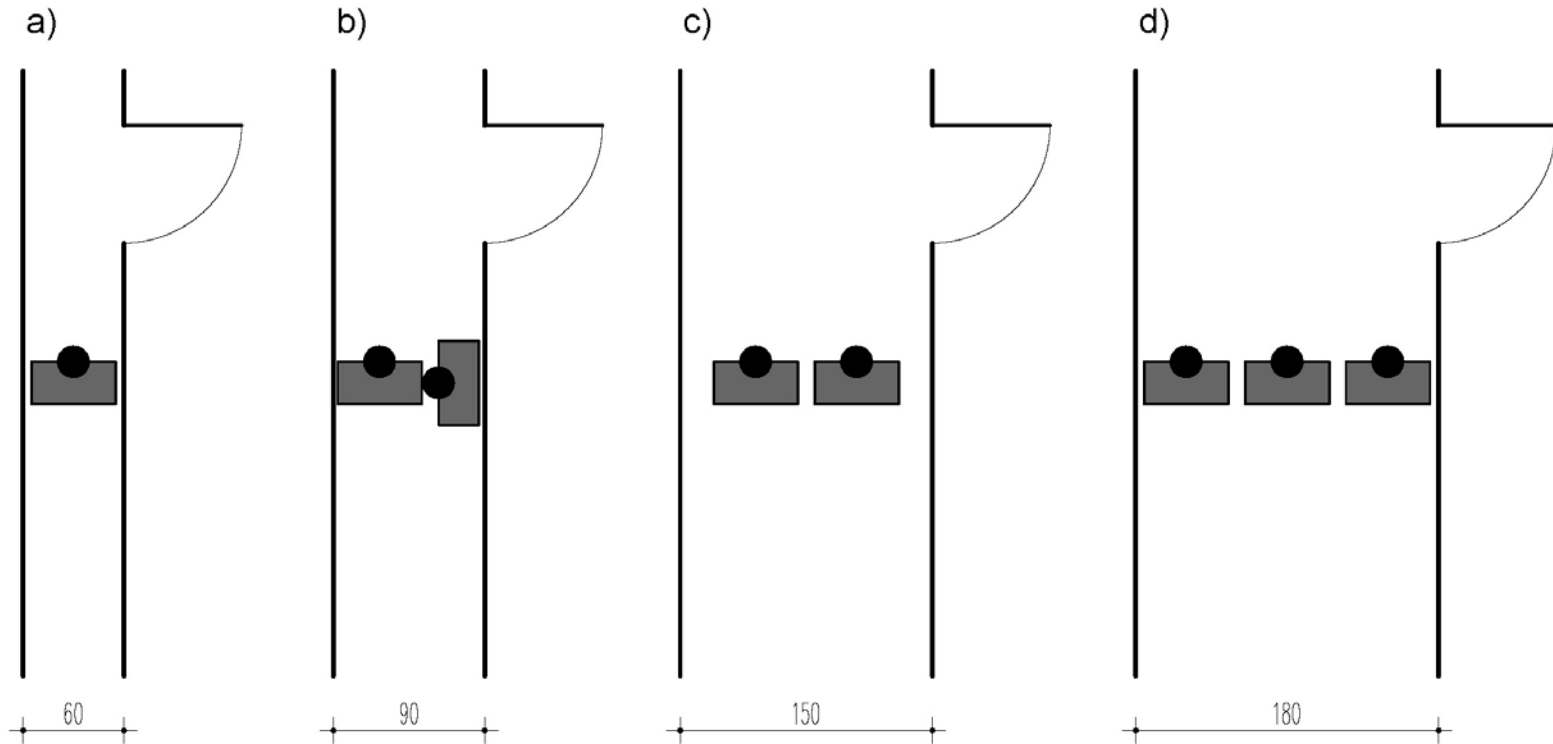
- Ходници
- Галерије
- Холови



ПРОЈЕКТОВАЊЕ
ЈАВНИХ ЗГРАДА

Административно-пословне зграде

Димензионисање комуникације

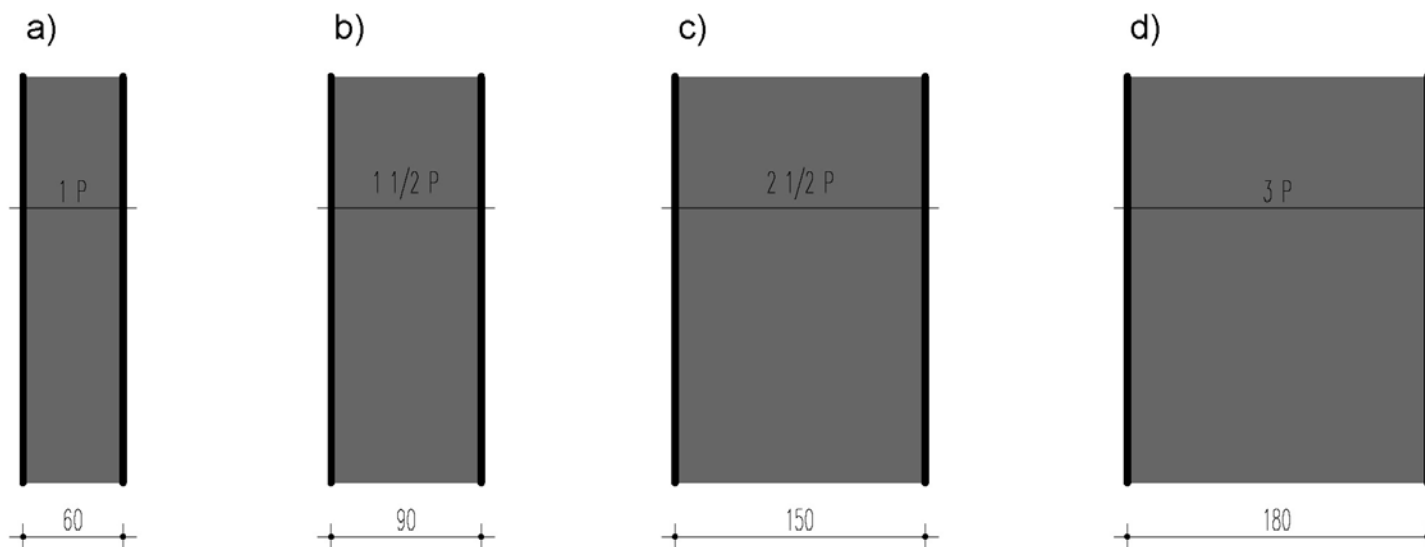


Административно-пословне зграде

Ходници



ПРОЈЕКТОВАЊЕ
ЈАВНИХ ЗГРАДА





ПРОЈЕКТОВАЊЕ
ЈАВНИХ ЗГРАДА

Административно-пословне зграде

Вертикалне комуникације

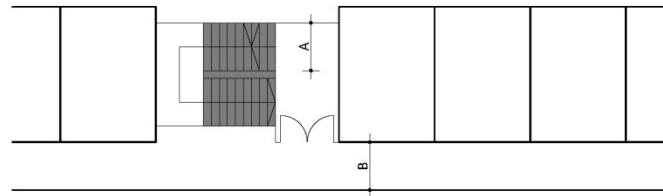
- Ступеништа,
- Лифтови.

Вертикалне комуникације као и хигијенско-санитарни чвор имају:

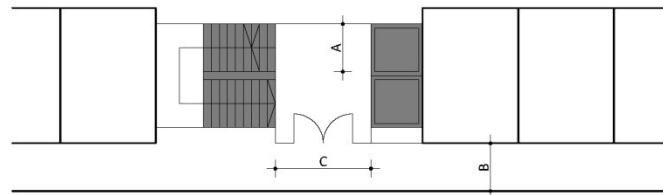
- Централну диспозицију,
- Периферну диспозицију (“на крају ходника”).

Административно-пословне зграде

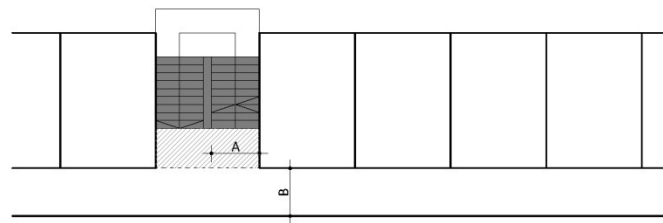
Вертикалне комуникације



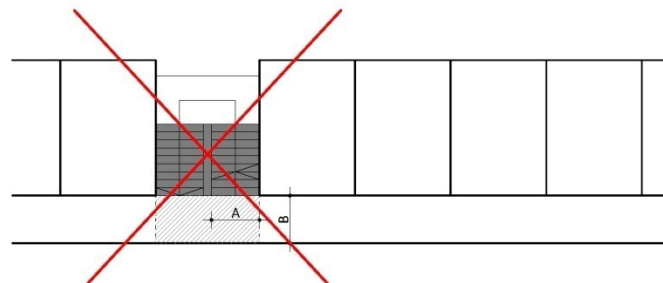
A=B
A>B



A=B
A>B
C=A+B

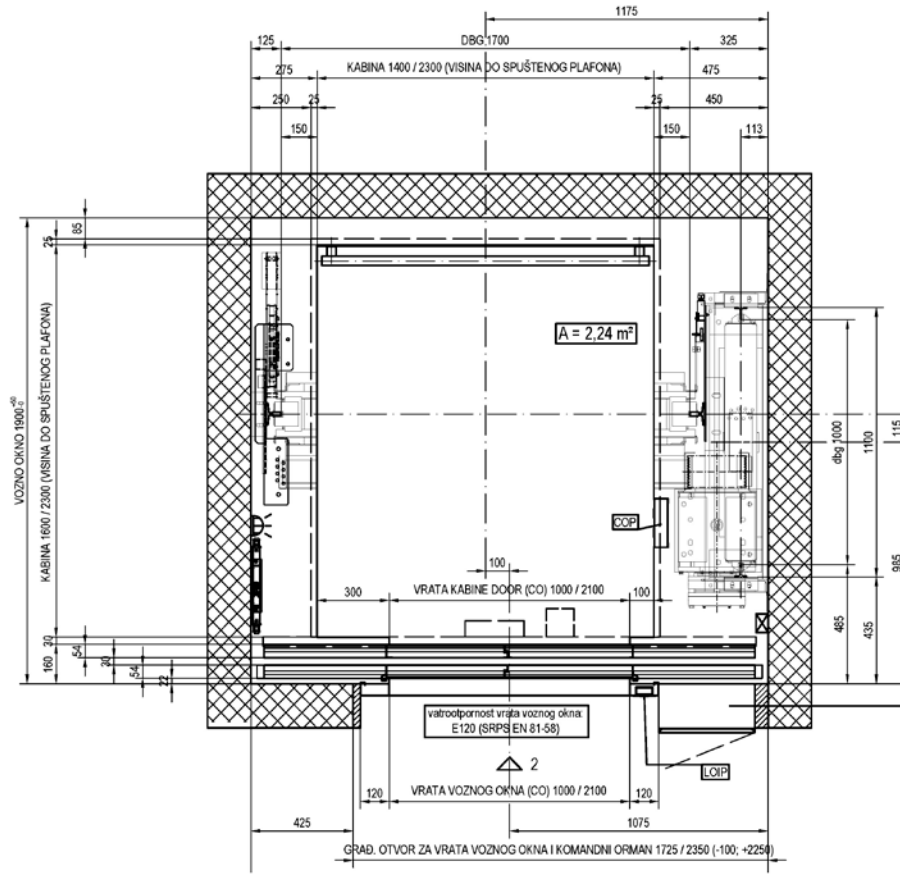


A=B
A>B



Административно-пословне зграде

- димензије, носивост и брзина кретања су стандардизовани,
- према прописима и захтевима.

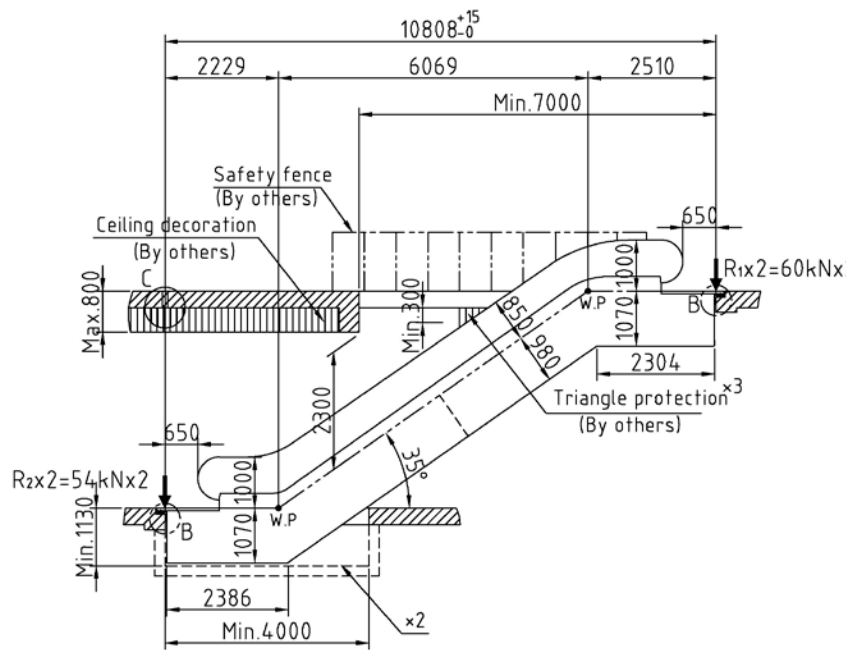


TWIN ELEVATOR SYSTEM

<https://www.buildings.com/news/industry-news/articleid/22075/title/3-trends-elevator-tech-engineering-twin-smart-codes>

Административно-пословне зграде

Ескалатори

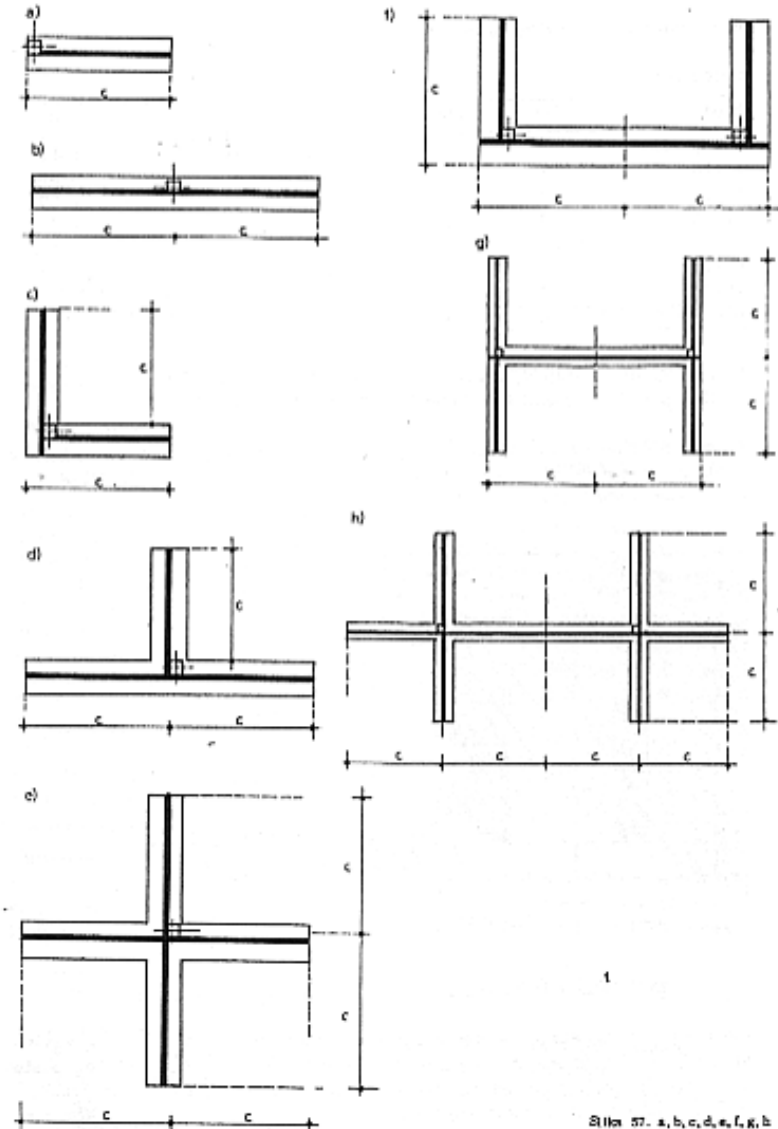


<https://www.patol.co.uk/industries/fire-safety-for-escalators>

Административно-пословне зграде

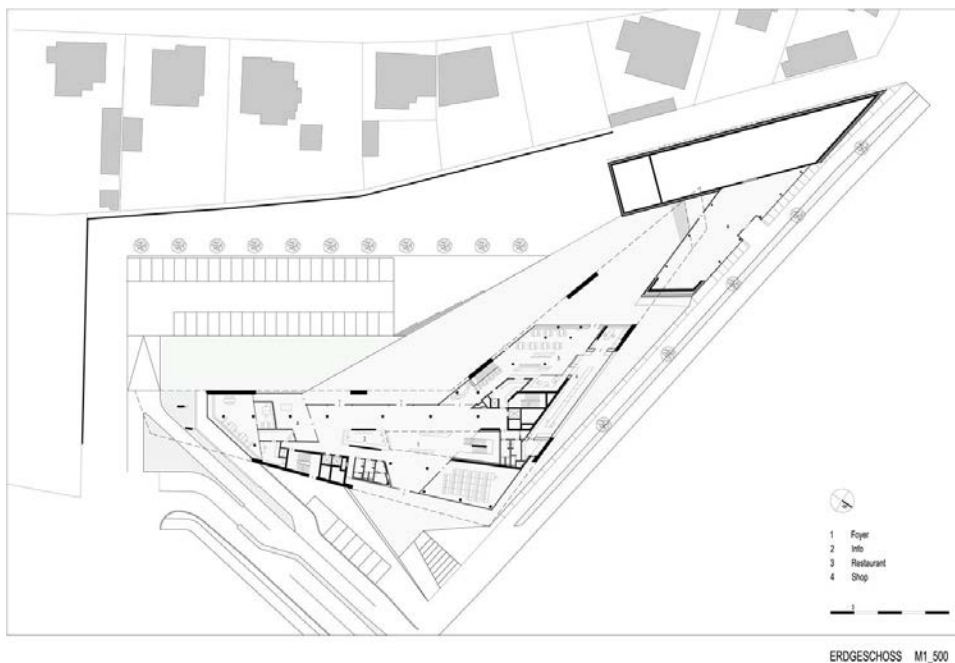
Растојања

- 25+5 м (противпожарни услов за најудаљенијег корисника – приближно 7 јединица лево и 7 јединица десно – $M=3,60$)



Административно-пословне зграде

Хол



ERDGESCHOSS M1.500

Uniopt Pachleitner Group Headquarters,
Graz, Austria, 2008.
Пројектант: GS Architects





ПРОЈЕКТОВАЊЕ
ЈАВНИХ ЗГРАДА

Административно-пословне зграде

Санитарије-техничке просторије

жене

број	WC	лавабо
1-15	1	1
16-30	2	2
31-50	3	3
51-75	4	4
76-100	5	5
п. 100	5	5



ПРОЈЕКТОВАЊЕ
ЈАВНИХ ЗГРАДА

Административно-пословне зграде

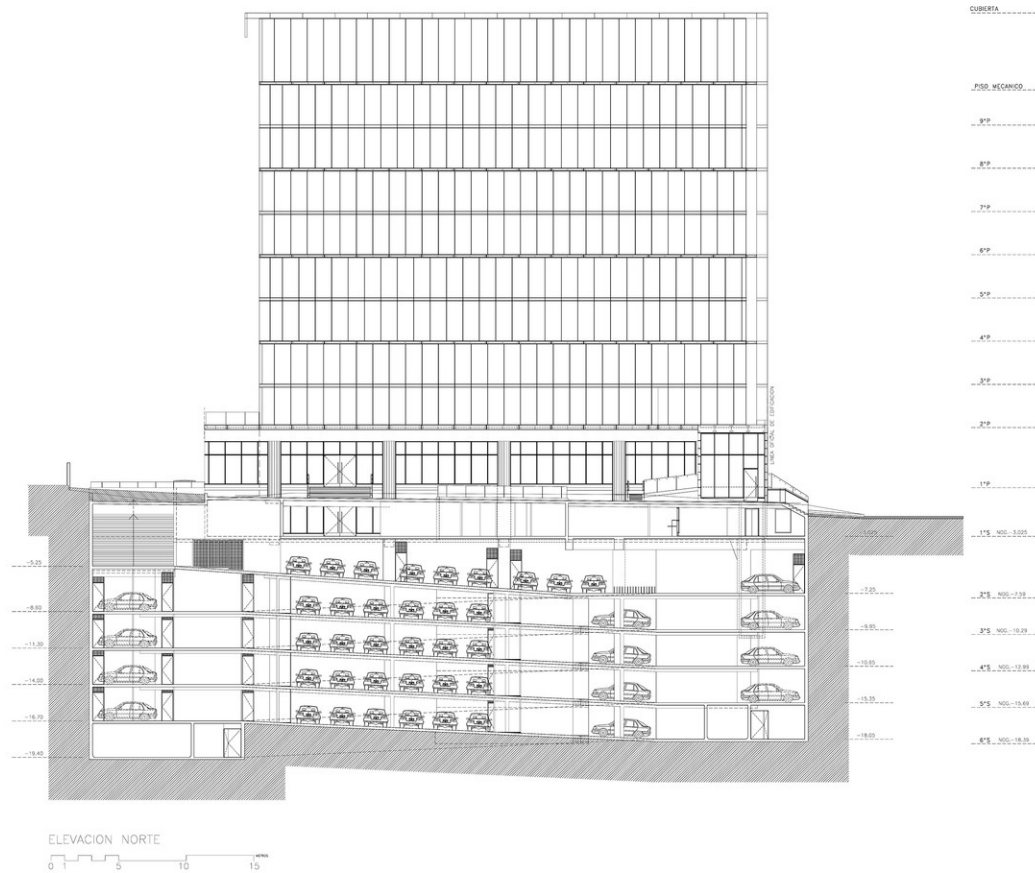
Санитарије-техничке просторије

мушкарци

број	WC	пис.
1-15	1	1
16-20	1	1
21-30	2	2
31-45	2	2
46-60	3	3
61-75	3	3
76-90	4	4
91-100	4	4

Административно-пословне зграде

Смештај возила



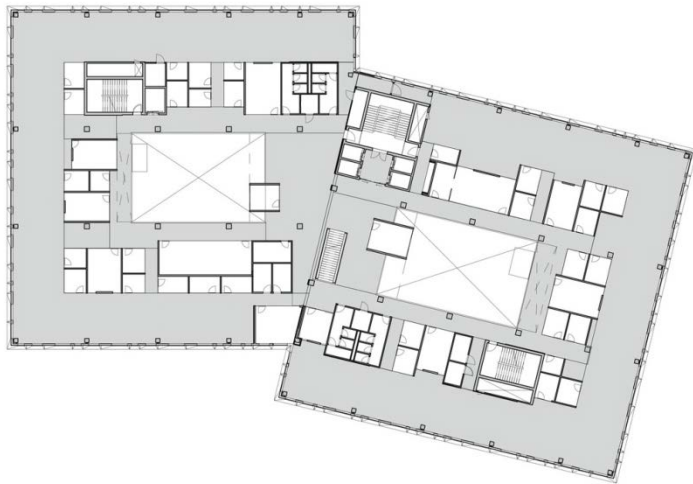
Office Building Kennedy-Wisconsin,
Vitacura, RM, Chile, 2014.

Пројектант: Alemparte-Morelli y Asociados Arquitectos

Административно-пословне зграде



ПРОЈЕКТОВАЊЕ
ЈАВНИХ ЗГРАДА



Microsoft Domicile,
2800 Lyngby, Denmark, 2015.
Пројектант: Henning Larsen Architects

Административно-пословне зграде



ПРОЈЕКТОВАЊЕ
ЈАВНИХ ЗГРАДА



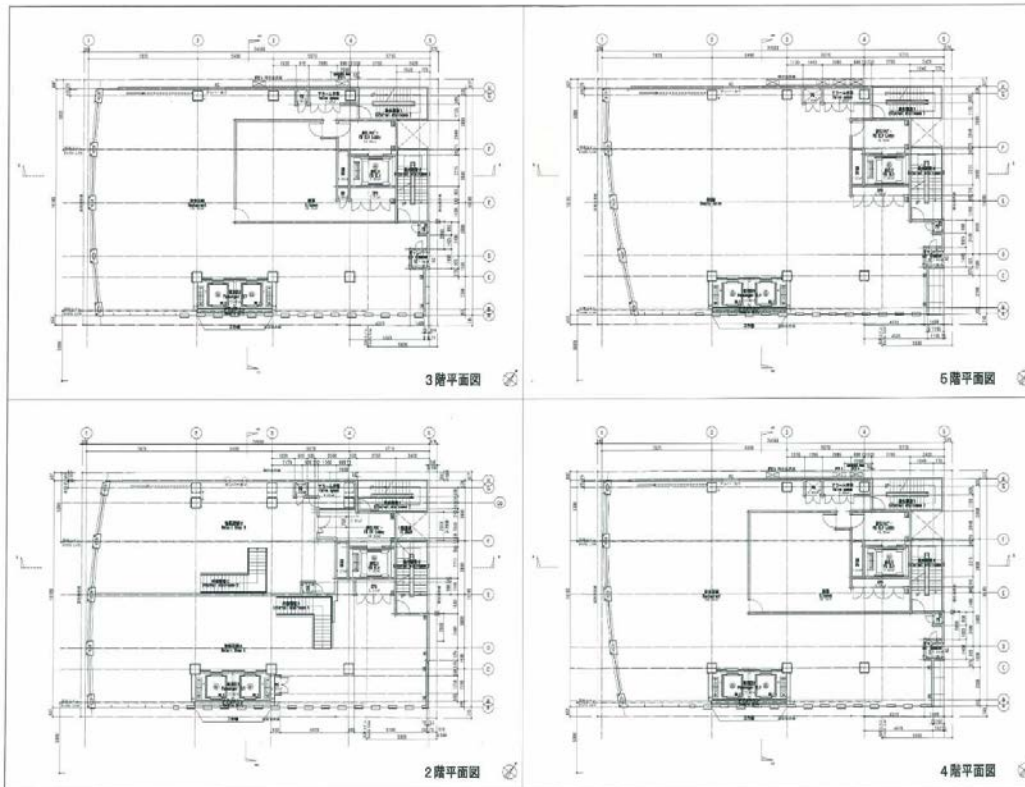
Microsoft Domicile,
2800 Lyngby, Denmark, 2015.

Пројектант: Henning Larsen Architects

Административно-пословне зграде



ПРОЈЕКТОВАЊЕ
ЈАВНИХ ЗГРАДА



De Beers Ginza Building,
Tokyo, Japan, 2008.

Пројектант: Jun Mitsui & Associates Architects



Административно-пословне зграде



ПРОЈЕКТОВАЊЕ
ЈАВНИХ ЗГРАДА

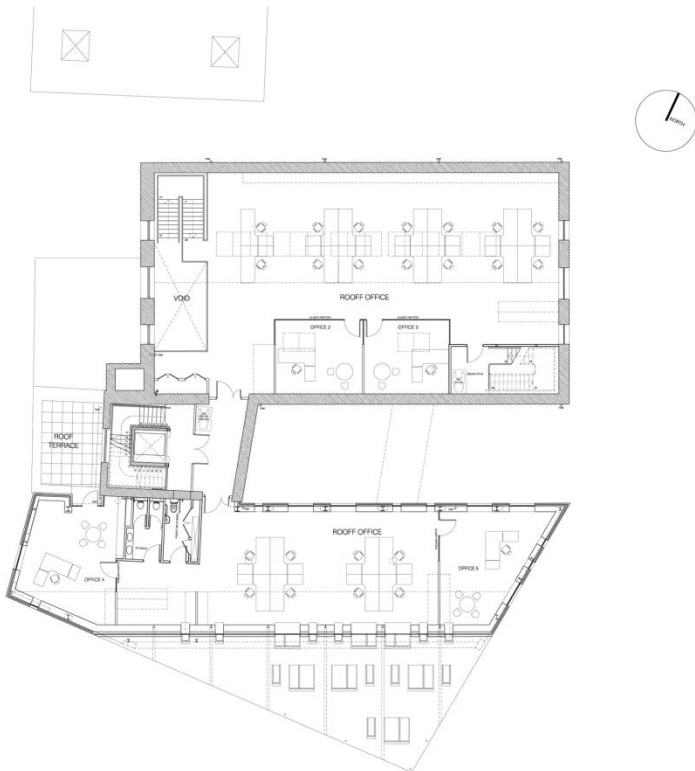


Blaas General Partnership,
Bolzano, South Tyrol, Italy, 2007.
Пројектант: Monovolume

Административно-пословне зграде



ПРОЈЕКТОВАЊЕ
ЈАВНИХ ЗГРАДА

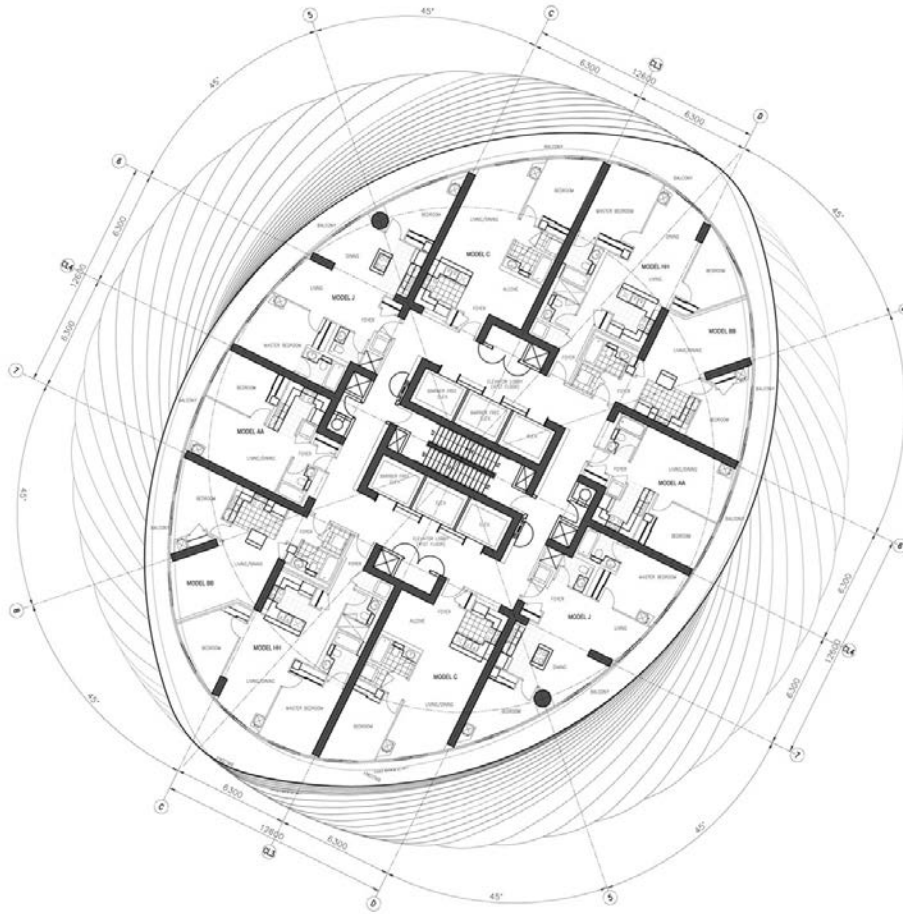


Fourth Floor



The Granary,
Abbey Road, Barking, IG11 7BT, United Kingdom, 2011.
Пројектант: Pollard Thomas Edwards Architects

Административно-пословне зграде



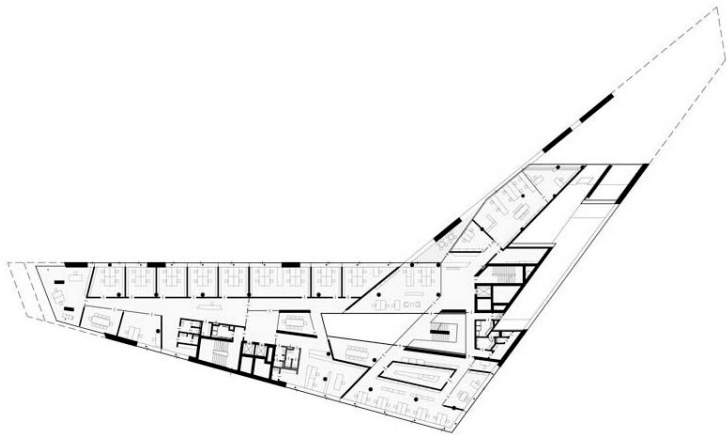
Absolute Towers,
Mississauga, Ontario, Canada, 2012.
Пројектант: MAD Architects



Административно-пословне зграде



ПРОЈЕКТОВАЊЕ
ЈАВНИХ ЗГРАДА



picture by Gerald Liebmingner

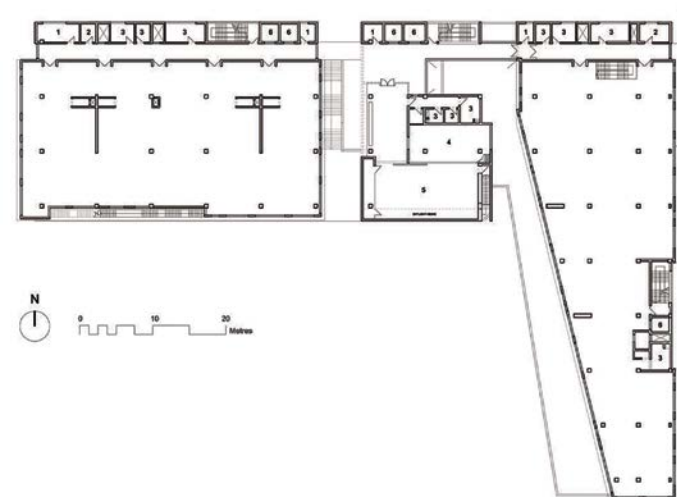
Uniopt Pachleitner Group Headquarters,
Graz, Austria, 2008.

Пројектант: GS Architects

Административно-пословне зграде



ПРОЈЕКТОВАЊЕ
ЈАВНИХ ЗГРАДА



Malta Maritime Trade Centre,
Marsa, Malta, 2007.

Пројектант: Architecture Project